

Válcové úchyty, plastové otočné s vnitřním závitem

Popis zboží/obrázky produktu



Popis

Popis výrobku:

Válcové úchyty se dodávají smontované a šroubují se např. k ručním ovládacím kolům, ovládacím klikám a k navijákům.

Válcové osazení a kuželový tvar propůjčují válcovým úchytům optimalizované dotekové vlastnosti a dobrý smykový odpor.

Materiál:

Úchyt z termoplastu.

Čep ocelový.

Provedení:

Úchyt, černý.

Ocelové části, bryněrované.

Přednosti:

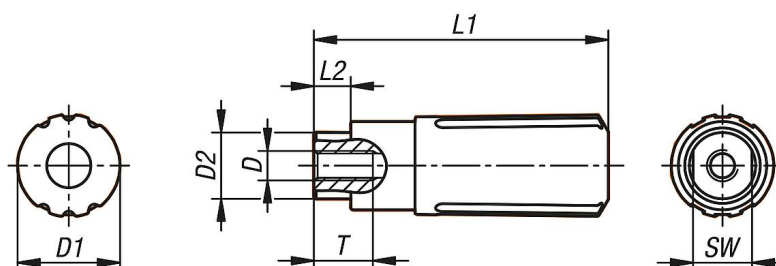
Optimalizované dotekové vlastnosti a dobrý smykový odpor

Rukojeti pro ovládací kola a kliky

Různé velikosti závitu

NOVO grip KIPP-Design

Výkresy



Přehled zboží

| Objednací číslo | Druh závitu | Velikost | D | D1 | D2 | L1 | L2 | T | SW |
|-----------------|---------------|----------|----|----|----|------|------|----|----|
| K1468.1104 | vnitřní závit | 1 | M4 | 14 | 9 | 40 | 5 | 8 | 8 |
| K1468.1205 | vnitřní závit | 2 | M5 | 16 | 11 | 49,1 | 5,1 | 10 | 10 |
| K1468.1306 | vnitřní závit | 3 | M6 | 20 | 14 | 61,4 | 6,4 | 12 | 12 |
| K1468.1408 | vnitřní závit | 4 | M8 | 25 | 18 | 82,5 | 12,5 | 16 | 15 |

