

## Válcové úchyty, plastové otočné s vnějším závitem

### Popis zboží/obrázky produktu



### Popis

#### Popis výrobku:

Válcové úchyty se dodávají smontované a šroubují se např. k ručním ovládacím kolům, ovládacím klikám a k navijákům.

Válcové osazení a kuželový tvar propůjčují válcovým úchytům optimalizované dotekové vlastnosti a dobrý smykový odpor.

#### Materiál:

Úchyt z termoplastu.

Čep ocelový.

#### Provedení:

Úchyt, černý.

Ocelové části, bryněované.

#### Přednosti:

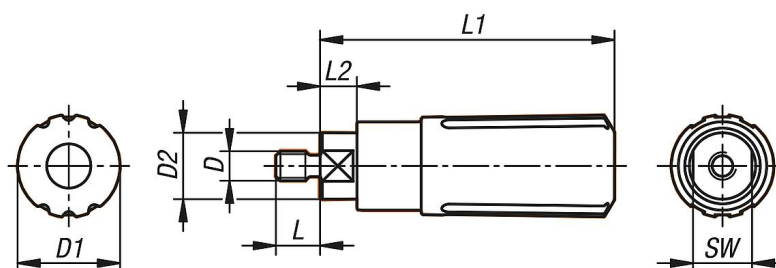
Optimalizované dotekové vlastnosti a dobrý smykový odpor

Rukojeti pro ovládací kola a kliky

Různé velikosti závitu

NOVO grip KIPP-Design

### Výkresy



### Přehled zboží

Objednáací číslo	Druh závitu	Velikost	D	D1	D2	L	L1	L2	SW
K1468.104	vnější závit	1	M4	14	9	6	40	5	8
K1468.205	vnější závit	2	M5	16	11	7,5	49,1	5,1	10
K1468.306	vnější závit	3	M6	20	14	9	61,4	6,4	12
K1468.408	vnější závit	4	M8	25	18	12	82,5	12,5	15