

Středící pouzdra

Popis zboží/obrázky produktu



Popis

Materiál:

Ocel na valivá ložiska.

Provedení:

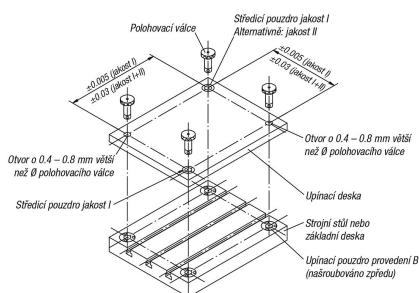
Tvrzeno a bryněrováno.

Upozornění:

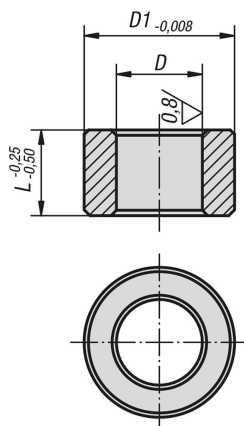
Při toleranci osové vzdálenosti $\pm 0,005$ mm a použití 2 středících pouzder jakosti I je možná přesnost opakování upínání v rámci $\pm 0,013$ mm.

Při toleranci osové vzdálenosti $\pm 0,03$ mm a při použití vždy jednoho středícího pouzdra jakosti I a II je možná přesnost opakování upínání v rámci $\pm 0,04$ mm. Středící pouzdra se vtláčejí lehkým tlakem do upevňovacích otvorů upevňovacích desek.

Další pokyny viz Všeobecné informace.



Výkresy



Přehled zboží

Středící pouzdra

Objednací číslo	Provedení 1	D	T=tolerance	D1	L	Montážní otvor pro centrovací pouzdro $\emptyset +0,010$
K0936.113013	jakost i	13	+0,005 - +0,018	19,04	13	19,016
K0936.113020	jakost i	13	+0,005 - +0,018	19,04	20	19,016
K0936.116020	jakost i	16	+0,005 - +0,018	25,042	20	25,016
K0936.116025	jakost i	16	+0,005 - +0,018	25,042	25	25,016
K0936.120020	jakost i	20	+0,005 - +0,018	35,042	20	35,018
K0936.120025	jakost i	20	+0,005 - +0,018	35,042	25	35,018
K0936.125020	jakost i	25	+0,005 - +0,018	35,042	20	35,018
K0936.125025	jakost i	25	+0,005 - +0,018	35,042	25	35,018

Přehled zboží

Objednací číslo	Provedení 1	D	T=tolerance	D1	L	Montážní otvor pro centrovací pouzdro Ø +0,010
K0936.130020	jakost i	30	+0,005 - +0,018	45,042	20	45,018
K0936.130025	jakost i	30	+0,005 - +0,018	45,042	25	45,018
K0936.135020	jakost i	35	+0,005 - +0,018	45,042	20	45,018
K0936.135025	jakost i	35	+0,005 - +0,018	45,042	25	45,018
K0936.135040	jakost i	35	+0,005 - +0,018	45,042	40	45,018
K0936.135050	jakost i	35	+0,005 - +0,018	45,042	50	45,018
K0936.150020	jakost i	50	+0,005 - +0,018	63,546	20	63,521
K0936.150040	jakost i	50	+0,005 - +0,018	63,546	40	63,521
K0936.150050	jakost i	50	+0,005 - +0,018	63,546	50	63,521
K0936.213013	jakost ii	13	+0,025 - +0,050	19,04	13	19,016
K0936.213020	jakost ii	13	+0,025 - +0,050	19,04	20	19,016
K0936.216020	jakost ii	16	+0,025 - +0,050	25,042	20	25,016
K0936.216025	jakost ii	16	+0,025 - +0,050	25,042	25	25,016
K0936.220020	jakost ii	20	+0,025 - +0,050	35,042	20	35,018
K0936.220025	jakost ii	20	+0,025 - +0,050	35,042	25	35,018
K0936.225020	jakost ii	25	+0,025 - +0,050	35,042	20	35,018
K0936.225025	jakost ii	25	+0,025 - +0,050	35,042	25	35,018
K0936.230020	jakost ii	30	+0,025 - +0,050	45,042	20	45,018
K0936.235025	jakost ii	35	+0,025 - +0,050	45,042	25	45,018
K0936.235040	jakost ii	35	+0,025 - +0,050	45,042	40	45,018
K0936.235050	jakost ii	35	+0,025 - +0,050	45,042	50	45,018
K0936.250020	jakost ii	50	+0,025 - +0,050	63,546	20	63,521
K0936.250025	jakost ii	50	+0,025 - +0,050	63,546	25	63,521
K0936.250040	jakost ii	50	+0,025 - +0,050	63,546	40	63,521
K0936.250050	jakost ii	50	+0,025 - +0,050	63,546	50	63,521