

Kruhové základny ke stavitelným nožkám ECO, provedení B

Popis zboží/obrázky produktu



Popis

Materiál:

Kruhové základny z termoplastu, zinkové slitiny nebo nerezů 1.4305.
Protiskluzová podložka z termoplastického elastomeru.

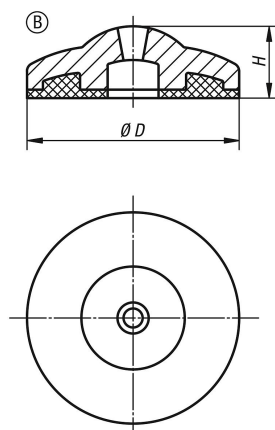
Provedení:

Kruhová základna z černého termoplastu.
Kruhová základna ze zinkové slitiny modře pozinkováno.
Kruhová základna z nerezů bez povrchové úpravy.

Upozornění:

Stavitelné nožky ECO se skládají z kruhové základny a rektifikačního šroubu. Každou základnu lze kombinovat s libovolným rektifikačním šroubem.
Protiskluzová podložka absorbuje vibrace a zabraňuje uvolnění nebo sklouznutí opěrné nožky.
Příslušné rektifikační šrouby viz K0429.

Výkresy



Přehled zboží

Objednací číslo	Provedení	Materiál základní těleso	D	H	Zatížitelnost max. kN
K0428.20301	B	zinek	30	13,5	16
K0428.20401	B	zinek	40	14,5	18
K0428.20501	B	zinek	50	17,5	20
K0428.20302	B	Nerezová ocel	30	13,5	22
K0428.20402	B	Nerezová ocel	40	14,5	24
K0428.20502	B	Nerezová ocel	50	17,5	26
K0428.20303	B	termoplast	30	13,5	15
K0428.20403	B	termoplast	40	14,5	15
K0428.20503	B	termoplast	50	17,5	15