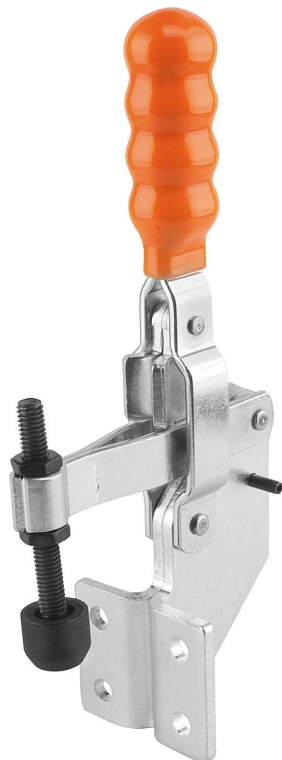


Rychloupínače vertikální s úhlovou patkou a pevným přitlačným šroubem

Popis zboží/obrázky produktu



Popis

Materiál:

Ocel.

Provedení:

Pozinkováno a pasivováno.

Přitlačný šroub a matice fosfátovány.

Plastová rukojeť odolná vůči oleji.

Upozornění:

Otevírací úhel přídržného ramene a držadla lze přemístěním nebo odstraněním dorazového kolíku zmenšit nebo zvětšit.

U provedení K0063.0100 a K0063.0200 je součástí dodávky i tlačná opěrka z neoprenu.

Příslušenství:

K0100

K0101

K0102

K0103

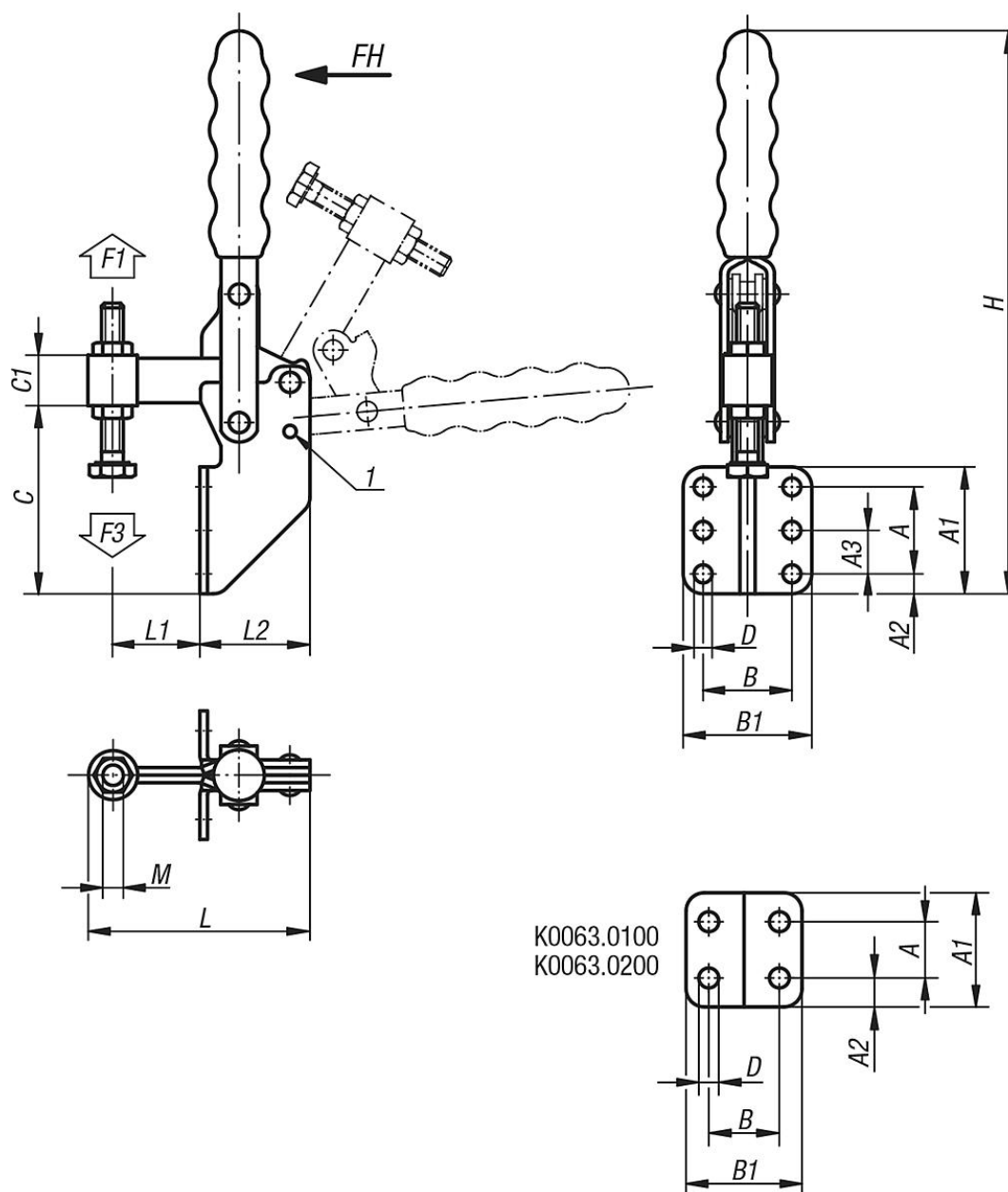
K0106

Odkaz na výkres:

1) Položka 1

Rychloupínače vertikální s úhlovou patkou a pevným přitlačným šroubem

Výkresy



Přehled zboží

Rychloupínače vertikální s úhlovou patkou a pevným přitlačným šroubem

Objednací číslo	Úhel rozevření přídržného ramena poloha 1	Úhel rozevření přídržného ramena bez dorazu	Úhel rozevření držadla poloha 1	Úhel rozevření držadla bez dorazu	Vhodné plastová rukojeť
K0063.0100	80°	190°	60°	100°	K0100.16
K0063.0200	105°	175°	70°	95°	K0100.22
K0063.0300	105°	160°	65°	90°	K0100.28

Objednací číslo	A	A1	A2	A3	B	B1	C	C1	D	H	L	L1	L2	M	Ruční síla FH N	Přídržná síla F1 N	Upínací síla F3 N
K0063.0100	14	29	7	-	17,5	28	44	9,5	4,8	122	66	24,5	36	M5x35	80	850	650
K0063.0200	19	35	8	-	25	41	64	12,7	5,5	170	77	27	44	M6x50	100	1600	1150
K0063.0300	35	51	8	16	35	51	81	21,5	6,8	235	116	58	51	M8x60	130	3000	1150

Rychloupínače vertikální s úhlovou patkou a pevným přitlačným šroubem

Přehled zboží
