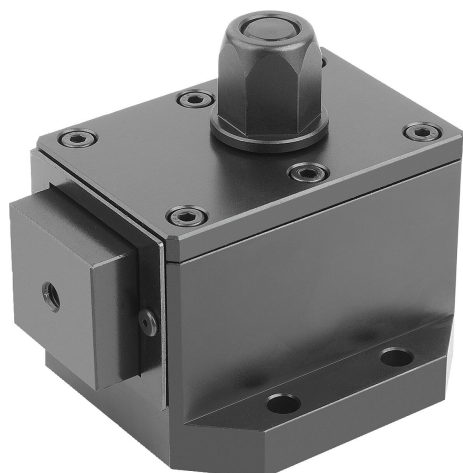


Brides de serrage latérales automatisables

Description de l'article/illustrations du produit



Description

Description du produit :

Ces brides de serrage latérales sont particulièrement adaptées aux opérations de serrage automatisées.

Matière :

Acier de traitement.

Finition :

Traité et bruni.

Mode d'emploi :

Actionnement au moyen d'une clé à chocs à couple réglable ou manuel à l'aide d'une clé de serrage.

En cas d'actionnement automatisé, par ex. par clé à chocs à couple réglable, il convient d'utiliser au maximum 50 % du couple de serrage maximal indiqué ou de la force de serrage maximale indiquée pour l'ouverture et le serrage.

Avantages :

Automatisables
Forces de serrage élevées
Serrage rapide

Contenu de la livraison :

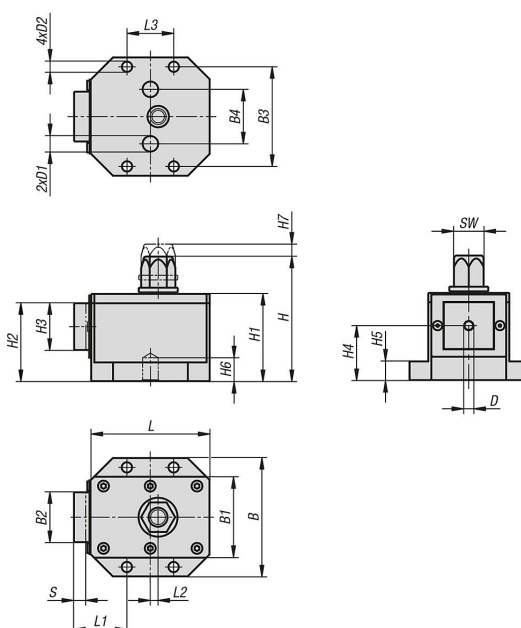
K2159.0600 : 2x tige de positionnement \varnothing 10 (h7) x 30.

K2159.1000 : 2x tige de positionnement \varnothing 16 (h7) x 30.

Accessoires :

Inserts à picots et inserts K0385.

Dessins



Brides de serrage latérales automatisables

Aperçu des articles

Brides de serrage latérales automatisables

Référence	B	B1	B2	B3	B4	D	D1	D2	H	H1	H2	H3	H4	H5	H6	H7	L	L1	L2	L3	SW	Course S	Force de serrage kN	Couple de serrage max. Nm
K2159.0600	76	52	32	64	35	M6x15	10	6,6	80	56	50	30	35	12	15	8	76	34	5	30	19	8	6	27
K2159.1000	100	68	42	85	45	M6x15	16	9	97	73	65	40	45	15	16	11	100	44,5	8	40	19	11	10	55