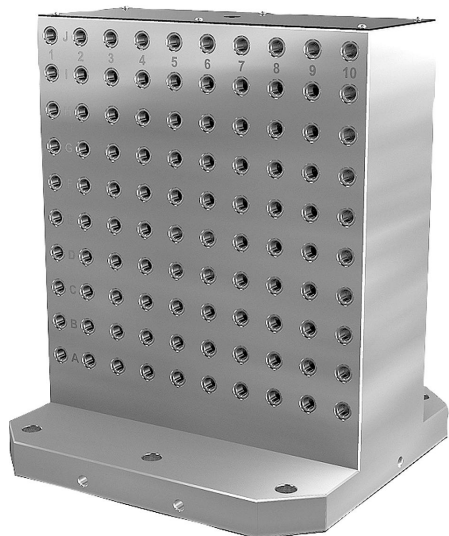


## Двусторонние угольники для закрепления заготовки из серого чугуна, с координатно-фиксирующими отверстиями

### Описание товара/фотография продукта



### Описание

**Материал:**

Модифицированный чугун G.JL 300.

**Исполнение:**

Опорные поверхности и поверхности зажима прецизионно обработанные.

**Указание:**

Шаг координатной сетки  $50 \pm 0,02$  мм.

Угольники для закрепления заготовки с координатно-фиксирующими отверстиями используются на горизонтальных обрабатывающих центрах.

Координатно-фиксирующие отверстия с буквенно-цифровыми обозначениями гарантируют точное взаимное расположение зажимных элементов при повторном применении.

Кубы для закрепления заготовки подходят для столов металлообрабатывающих станков стандарта DIN 55201 и JIS6337-1980.

Базирующие пальцы для фиксации плит на столах станков стандарта DIN 55201 заказываются отдельно.

Пробки для закрывания координатно-фиксирующих отверстий заказываются отдельно.

В комплект поставки входят рым-болты для транспортировки.

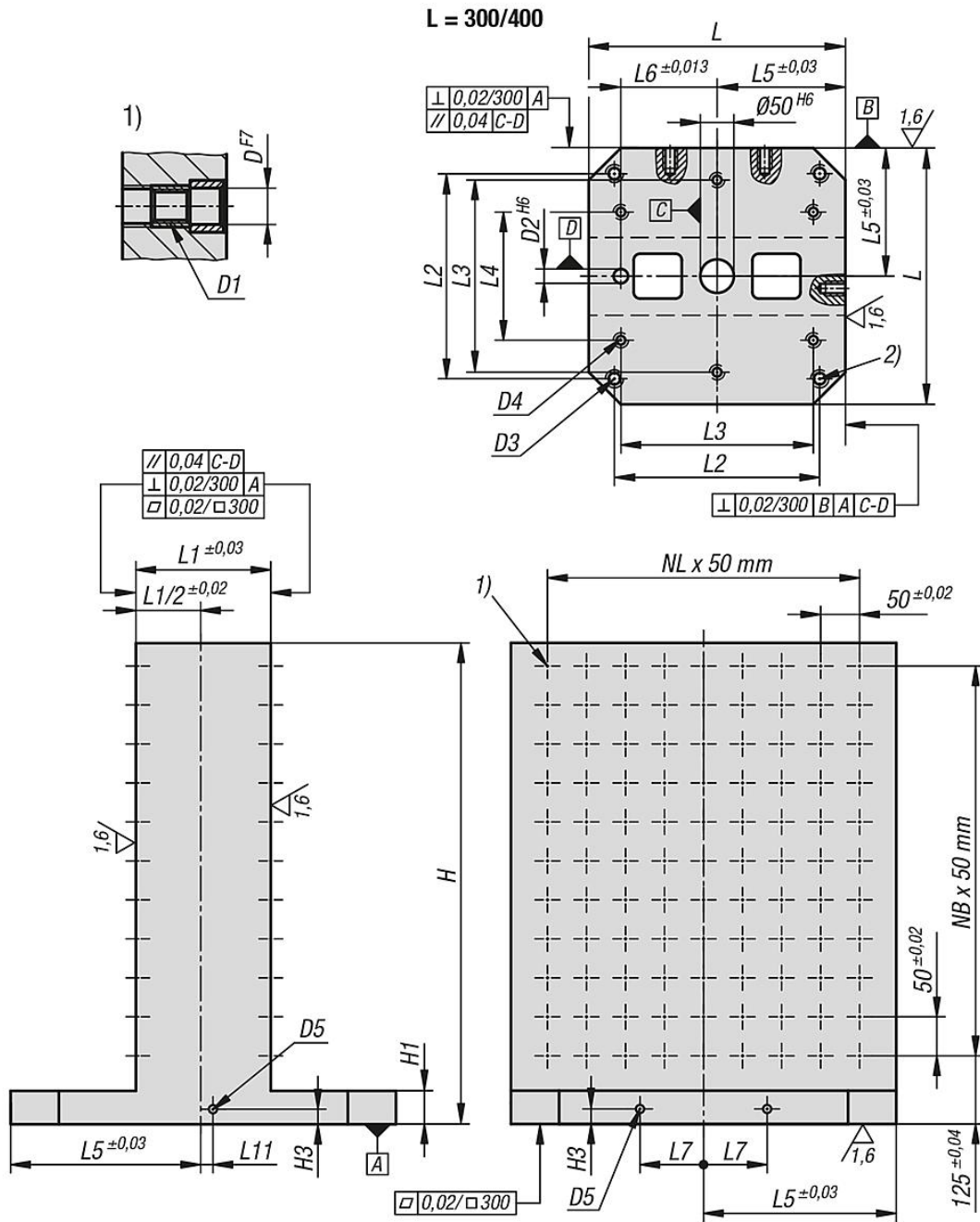
Другие габаритные размеры по запросу.

**Указание на чертеже:**

- 1) Растровое отверстие
- 2) Сквозное отверстие для винта с цилиндрической головкой DIN 912 (D3/D4)

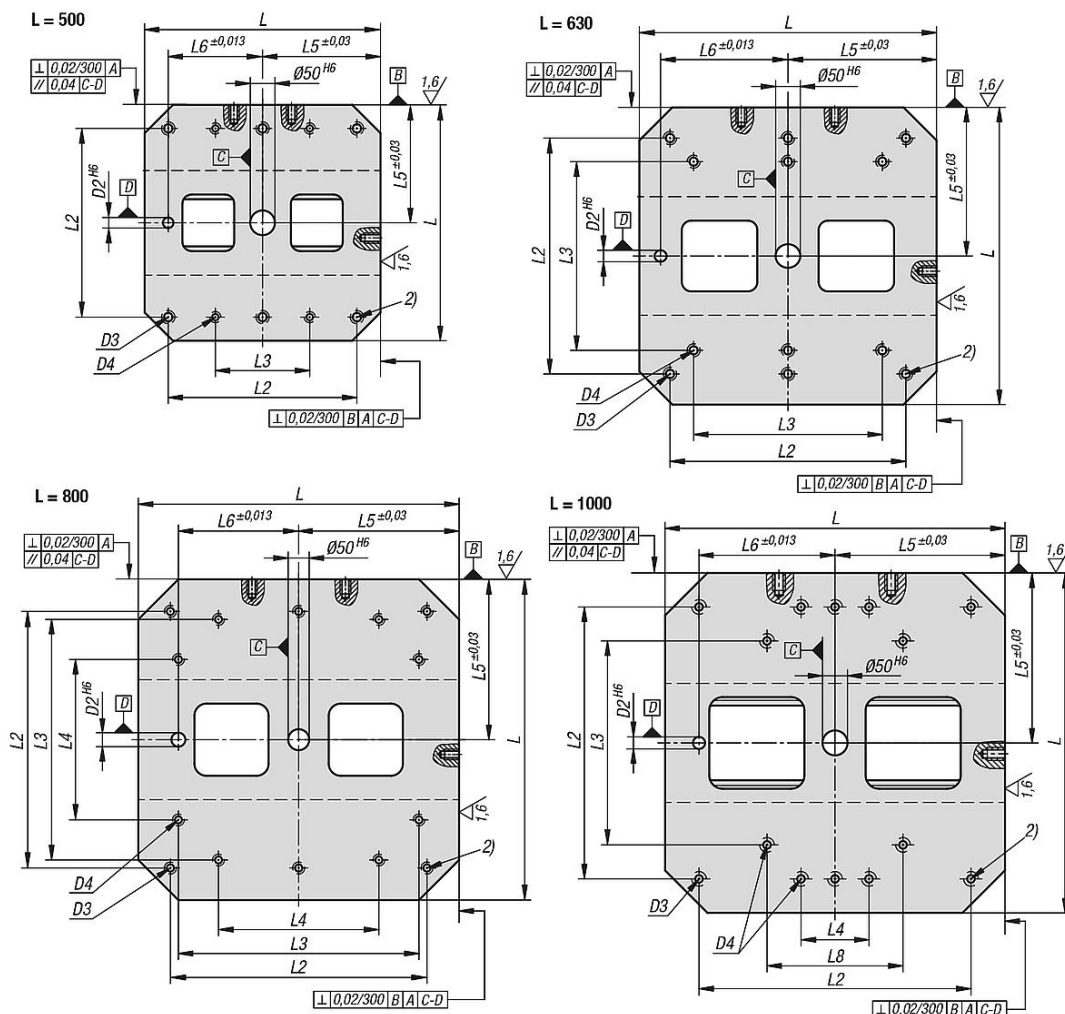
Двусторонние угольники для закрепления заготовки из серого чугуна, с координатно-фиксирующими отверстиями

Чертежи



Двусторонние угольники для закрепления заготовки из серого чугуна, с координатно-фиксирующими отверстиями

Чертежи



Обзор изделий

Двусторонние угольники для закрепления заготовки, из серого чугуна, с координатно-фиксирующими отверстиями

Номер заказа	L	H	H1	D	D1	D2	D3	D4	D5	H3	L1	L2	L3	L4	L5	L6	L7	L8	L11	Количество растровых отверстий	NL=количество в продольном направлении	NB=количество в поперечном направлении
K0803.212030050	300	500	50	12	M12	20	M12	M10	M12	15	80	250	200	-	150	100	40	-	0	96	5	7
K0803.212040050	400	500	50	12	M12	20	M16	M12	M16	18	150	320	300	200	200	150	55	-	25	128	7	7
K0803.212040065	400	650	50	12	M12	20	M16	M12	M16	18	150	320	300	200	200	150	55	-	25	176	7	10
K0803.212050060	500	600	50	12	M12	20	M16	M12	M16	18	200	400	200	-	250	200	75	-	25	200	9	9
K0803.212050075	500	750	50	12	M12	20	M16	M12	M16	18	200	400	200	-	250	200	75	-	25	260	9	12
K0803.212063070	630	700	50	12	M12	25	M16	M16	M16	18	250	500	400	-	315	200	100	-	25	288	11	11
K0803.212063085	630	850	50	12	M12	25	M16	M16	M16	18	250	500	400	-	315	200	100	-	25	360	11	14
K0803.212080080	800	800	50	12	M12	25	M16	M16	M16	18	300	640	600	400	400	300	135	-	25	420	14	13
K0803.212080100	800	1000	50	12	M12	25	M16	M16	M16	18	300	640	600	400	400	300	135	-	25	540	14	17
K0803.212100100	1000	1000	55	12	M12	25	M20	M20	M16	18	350	800	600	200	500	400	165	400	25	684	18	17
K0803.212100125	1000	1250	55	12	M12	25	M20	M20	M16	18	350	800	600	200	500	400	165	400	25	874	18	22
K0803.216030050	300	500	50	16	M16	20	M12	M10	M12	15	80	250	200	-	150	100	40	-	0	96	5	7
K0803.216040050	400	500	50	16	M16	20	M16	M12	M16	18	150	320	300	200	200	150	55	-	25	128	7	7
K0803.216040065	400	650	50	16	M16	20	M16	M12	M16	18	150	320	300	200	200	150	55	-	25	176	7	10
K0803.216050060	500	600	50	16	M16	20	M16	M12	M16	18	200	400	200	-	250	200	75	-	25	200	9	9
K0803.216050075	500	750	50	16	M16	20	M16	M12	M16	18	200	400	200	-	250	200	75	-	25	260	9	12
K0803.216063070	630	700	50	16	M16	25	M16	M16	M16	18	250	500	400	-	315	200	100	-	25	288	11	11
K0803.216063085	630	850	50	16	M16	25	M16	M16	M16	18	250	500	400	-	315	200	100	-	25	360	11	14

## Двусторонние угольники для закрепления заготовки из серого чугуна, с координатно-фиксирующими отверстиями

### Обзор изделий

Номер заказа	L	H	H1	D	D1	D2	D3	D4	D5	H3	L1	L2	L3	L4	L5	L6	L7	L8	L11	Количество растровых отверстий	NL=количество в продольном направлении	NB=количество в поперечном направлении
<b>K0803.216080080</b>	800	800	50	16	M16	25	M16	M16	M16	18	300	640	600	400	400	300	135	-	25	420	14	13
<b>K0803.216080100</b>	800	1000	50	16	M16	25	M16	M16	M16	18	300	640	600	400	400	300	135	-	25	540	14	17
<b>K0803.216100100</b>	1000	1000	55	16	M16	25	M20	M20	M16	18	350	800	600	200	500	400	165	400	25	684	18	17
<b>K0803.216100125</b>	1000	1250	55	16	M16	25	M20	M20	M16	18	350	800	600	200	500	400	165	400	25	874	18	22