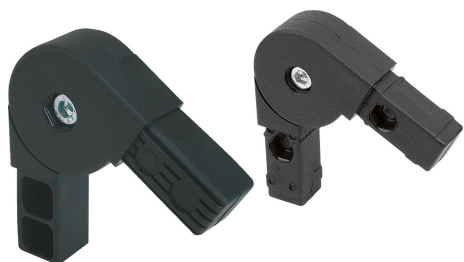


Труба квадратная со штекерными соединителями колено

Описание товара/фотография продукта



Описание

Материал, конструкция:

полиамид PA, чёрный. полиамид PA, чёрный.

Винт с цилиндрической головкой DIN 6912 и гайки шестигранные DIN 934 из оцинкованной стали.

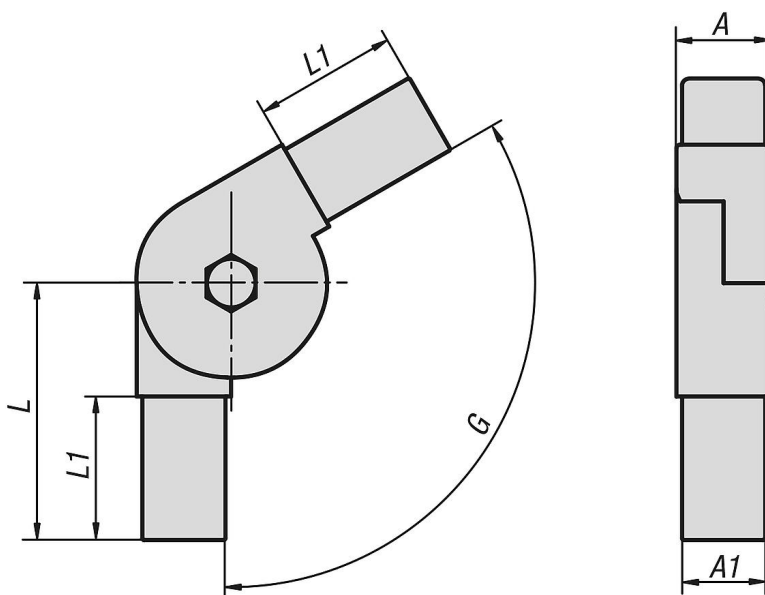
Указание:

Элементы системы просто вставляются в соответствующую квадратную трубку. Легко демонтируются и многократно используются. Указанный установочный диапазон может бесступенчато регулироваться.

Принадлежности:

- Трубки квадратные K0627
- Трубки квадратные с ребром K0628

Чертежи



Обзор изделий

Труба квадратная со штекерными соединителями, колено

Номер заказа	A	A1	L	L1	G	Подходящий к квадратным трубам
K0625.1201511	20	17	59	34	0° - 190°	20 x 20 x 1,5
K0625.1251511	25	22	68	38	0° - 190°	25 x 25 x 1,5
K0625.1251512	25	22	59	38	45° - 195°	25 x 25 x 1,5
K0625.1302011	30	26	75	40	0° - 190°	30 x 30 x 2
K0625.1302012	30	26	68	42	45° - 200°	30 x 30 x 2

