



### Описание

#### Материал:

Сталь или нержавеющая сталь 1.4305.

#### Исполнение:

Сталь с синим пассивированием.

Нержавеющая сталь, без покрытия.

#### Указание:

Шарнирные опоры состоят из установочного винта и диска. Каждый установочный винт можно комбинировать с любым диском. Общая высота шарнирной опоры рассчитывается как сумма длины установочного винта и высоты шестигранника + 22,5 мм.

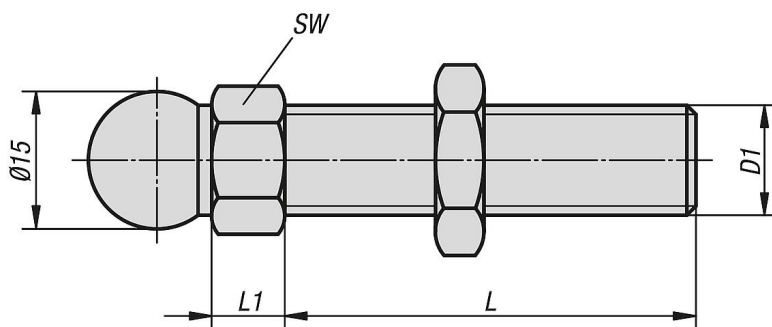
(Габаритная высота шарнирной опоры =  $L + L1 + 22,5$  мм.)

В зависимости от исполнения установочные винты перед шестигранником могут иметь недовод резьбы.

#### Принадлежности:

- K0415 Диски для шарнирных опор из пластмассы.
- K0415 Диски для шарнирных опор, антистатические.
- K0416 Диски для шарнирных опор из цинкового сплава или нержавеющей стали.
- K0654 Диски с консолью для шарнирных опор из пластмассы.
- K0417 Диски с консолью для шарнирных опор из цинкового сплава.
- K0418 Диски для шарнирных опор из нержавеющей стали.
- K0419 Диски для шарнирных опор с демпфированием.

### Чертежи



### Обзор изделий

## Винты ходовые для шарнирных оснований из стали или нержавеющей стали

### Обзор изделий

#### Ходовые винты для шарнирных оснований

Номер заказа	Материал основы	D1	L	L1	SW	Допустимая нагрузка макс., кН
K0421.060151	Сталь	M6	15	7,5	14	2
K0421.060301	Сталь	M6	30	7,5	14	2
K0421.080401	Сталь	M8	40	7,5	14	3,5
K0421.080801	Сталь	M8	80	7,5	14	3,5
K0421.100451	Сталь	M10	45	7,5	14	4,7
K0421.100701	Сталь	M10	70	7,5	14	4,7
K0421.100901	Сталь	M10	90	7,5	14	4,7
K0421.101251	Сталь	M10	125	7,5	14	4,7
K0421.101501	Сталь	M10	150	7,5	14	4,7
K0421.120451	Сталь	M12	45	7,5	14	7,7
K0421.120661	Сталь	M12	66	7,5	14	7,7
K0421.121001	Сталь	M12	100	7,5	14	7,7
K0421.121251	Сталь	M12	125	7,5	14	7,7
K0421.121501	Сталь	M12	150	7,5	14	7,7
K0421.140661	Сталь	M14	66	7,5	14	11,1
K0421.141001	Сталь	M14	100	7,5	14	11,1
K0421.141251	Сталь	M14	125	7,5	14	11,1
K0421.141501	Сталь	M14	150	7,5	14	11,1
K0421.160661	Сталь	M16	66	7,5	17	14,5
K0421.161001	Сталь	M16	100	7,5	17	14,5
K0421.161251	Сталь	M16	125	7,5	17	14,5
K0421.161501	Сталь	M16	150	7,5	17	14,5
K0421.162001	Сталь	M16	200	7,5	17	14,5
K0421.200851	Сталь	M20	85	10,5	22	24,3
K0421.201001	Сталь	M20	100	10,5	22	24,3
K0421.201251	Сталь	M20	125	10,5	22	24,3
K0421.201501	Сталь	M20	150	10,5	22	24,3
K0421.202001	Сталь	M20	200	10,5	22	24,3
K0421.240851	Сталь	M24	85	10,5	24	36,1
K0421.241001	Сталь	M24	100	10,5	24	36,1
K0421.241251	Сталь	M24	125	10,5	24	36,1
K0421.241501	Сталь	M24	150	10,5	24	36,1
K0421.242001	Сталь	M24	200	10,5	24	36,1
K0421.060152	нержавеющая сталь	M6	15	7,5	14	2
K0421.060302	нержавеющая сталь	M6	30	7,5	14	2
K0421.080402	нержавеющая сталь	M8	40	7,5	14	3,5
K0421.080802	нержавеющая сталь	M8	80	7,5	14	3,5
K0421.100452	нержавеющая сталь	M10	45	7,5	14	4,7
K0421.100702	нержавеющая сталь	M10	70	7,5	14	4,7
K0421.100902	нержавеющая сталь	M10	90	7,5	14	4,7
K0421.101252	нержавеющая сталь	M10	125	7,5	14	4,7
K0421.101502	нержавеющая сталь	M10	150	7,5	14	4,7
K0421.120452	нержавеющая сталь	M12	45	7,5	14	7,7
K0421.120662	нержавеющая сталь	M12	66	7,5	14	7,7
K0421.121002	нержавеющая сталь	M12	100	7,5	14	7,7
K0421.121252	нержавеющая сталь	M12	125	7,5	14	7,7
K0421.121502	нержавеющая сталь	M12	150	7,5	14	7,7
K0421.140662	нержавеющая сталь	M14	66	7,5	14	11,1
K0421.141002	нержавеющая сталь	M14	100	7,5	14	11,1
K0421.141252	нержавеющая сталь	M14	125	7,5	14	11,1
K0421.141502	нержавеющая сталь	M14	150	7,5	14	11,1
K0421.160662	нержавеющая сталь	M16	66	7,5	17	14,5
K0421.161002	нержавеющая сталь	M16	100	7,5	17	14,5
K0421.161252	нержавеющая сталь	M16	125	7,5	17	14,5
K0421.161502	нержавеющая сталь	M16	150	7,5	17	14,5
K0421.162002	нержавеющая сталь	M16	200	7,5	17	14,5
K0421.200852	нержавеющая сталь	M20	85	10,5	22	24,3
K0421.201002	нержавеющая сталь	M20	100	10,5	22	24,3
K0421.201252	нержавеющая сталь	M20	125	10,5	22	24,3

## Винты ходовые для шарнирных оснований из стали или нержавеющей стали

## Обзор изделий

Номер заказа	Материал основы	D1	L	L1	SW	Допустимая нагрузка макс., кН
K0421.201502	нержавеющая сталь	M20	150	10,5	22	24,3
K0421.202002	нержавеющая сталь	M20	200	10,5	22	24,3
K0421.240852	нержавеющая сталь	M24	85	10,5	24	36,1
K0421.241002	нержавеющая сталь	M24	100	10,5	24	36,1
K0421.241252	нержавеющая сталь	M24	125	10,5	24	36,1
K0421.241502	нержавеющая сталь	M24	150	10,5	24	36,1
K0421.242002	нержавеющая сталь	M24	200	10,5	24	36,1