

Винты установочные с остановом для клеивания

Описание товара/фотография продукта



Описание

Материал:

Сталь или нержавеющая сталь 1.4305.

Исполнение:

Сталь с синим пассивированием.

Нержавеющая сталь, без покрытия.

Указание:

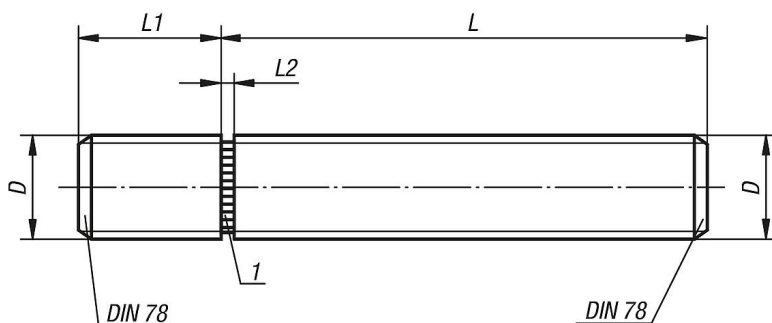
Установочные винты с остановом задумывались специально для применения в качестве «соединительного элемента». Эта конструкция позволяет экономически выгодно производить механические соединительные элементы с наружной резьбой малыми или средними сериями.

Для склеивания наиболее пригодным на практике оказались LOCTITE-Produkte 638 и 648 (см. K0655).

Указание на чертеже:

1) Ввинчивающийся упор

Чертежи



Обзор изделий

Винты установочные с остановом

Номер заказа	Материал основы	D	L	L1	L2
K0404.1040201	Сталь	M4	20	6	1
K0404.1040301	Сталь	M4	30	6	1
K0404.1040401	Сталь	M4	40	6	1
K0404.1040501	Сталь	M4	50	6	1
K0404.1050201	Сталь	M5	20	8	1
K0404.1050301	Сталь	M5	30	8	1
K0404.1050401	Сталь	M5	40	8	1
K0404.1050501	Сталь	M5	50	8	1
K0404.1050601	Сталь	M5	60	8	1
K0404.1060201	Сталь	M6	20	9	1,5
K0404.1060301	Сталь	M6	30	9	1,5
K0404.1060401	Сталь	M6	40	9	1,5
K0404.1060501	Сталь	M6	50	9	1,5
K0404.1060601	Сталь	M6	60	9	1,5
K0404.1080201	Сталь	M8	20	12	1,5
K0404.1080301	Сталь	M8	30	12	1,5
K0404.1080401	Сталь	M8	40	12	1,5

Винты установочные с основанием для вклеивания

Обзор изделий

Номер заказа	Материал основы	D	L	L1	L2
K0404.1080501	Сталь	M8	50	12	1,5
K0404.1080601	Сталь	M8	60	12	1,5
K0404.1080801	Сталь	M8	80	12	1,5
K0404.1100201	Сталь	M10	20	14	2
K0404.1100301	Сталь	M10	30	14	2
K0404.1100401	Сталь	M10	40	14	2
K0404.1100501	Сталь	M10	50	14	2
K0404.1100601	Сталь	M10	60	14	2
K0404.1100801	Сталь	M10	80	14	2
K0404.1120301	Сталь	M12	30	17	2
K0404.1120401	Сталь	M12	40	17	2
K0404.1120501	Сталь	M12	50	17	2
K0404.1120601	Сталь	M12	60	17	2
K0404.1120801	Сталь	M12	80	17	2
K0404.1160301	Сталь	M16	30	22	2
K0404.1160401	Сталь	M16	40	22	2
K0404.1160501	Сталь	M16	50	22	2
K0404.1160601	Сталь	M16	60	22	2
K0404.1160801	Сталь	M16	80	22	2
K0404.1040202	нержавеющая сталь	M4	20	6	1
K0404.1040302	нержавеющая сталь	M4	30	6	1
K0404.1040402	нержавеющая сталь	M4	40	6	1
K0404.1040502	нержавеющая сталь	M4	50	6	1
K0404.1050202	нержавеющая сталь	M5	20	8	1
K0404.1050302	нержавеющая сталь	M5	30	8	1
K0404.1050402	нержавеющая сталь	M5	40	8	1
K0404.1050502	нержавеющая сталь	M5	50	8	1
K0404.1050602	нержавеющая сталь	M5	60	8	1
K0404.1060202	нержавеющая сталь	M6	20	9	1,5
K0404.1060302	нержавеющая сталь	M6	30	9	1,5
K0404.1060402	нержавеющая сталь	M6	40	9	1,5
K0404.1060502	нержавеющая сталь	M6	50	9	1,5
K0404.1060602	нержавеющая сталь	M6	60	9	1,5
K0404.1080202	нержавеющая сталь	M8	20	12	1,5
K0404.1080302	нержавеющая сталь	M8	30	12	1,5
K0404.1080402	нержавеющая сталь	M8	40	12	1,5
K0404.1080502	нержавеющая сталь	M8	50	12	1,5
K0404.1080602	нержавеющая сталь	M8	60	12	1,5
K0404.1080802	нержавеющая сталь	M8	80	12	1,5
K0404.1100202	нержавеющая сталь	M10	20	14	2
K0404.1100302	нержавеющая сталь	M10	30	14	2
K0404.1100402	нержавеющая сталь	M10	40	14	2
K0404.1100502	нержавеющая сталь	M10	50	14	2
K0404.1100602	нержавеющая сталь	M10	60	14	2
K0404.1100802	нержавеющая сталь	M10	80	14	2
K0404.1120302	нержавеющая сталь	M12	30	17	2
K0404.1120402	нержавеющая сталь	M12	40	17	2
K0404.1120502	нержавеющая сталь	M12	50	17	2
K0404.1120602	нержавеющая сталь	M12	60	17	2
K0404.1120802	нержавеющая сталь	M12	80	17	2
K0404.1160302	нержавеющая сталь	M16	30	22	2
K0404.1160402	нержавеющая сталь	M16	40	22	2
K0404.1160502	нержавеющая сталь	M16	50	22	2
K0404.1160602	нержавеющая сталь	M16	60	22	2
K0404.1160802	нержавеющая сталь	M16	80	22	2

