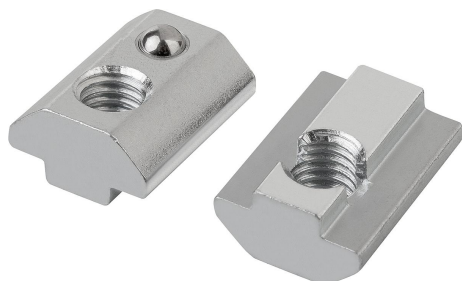


## Пазовые сухари тяжелые, тип I

### Описание товара/фотография продукта



### Описание

#### Материал:

Сталь.

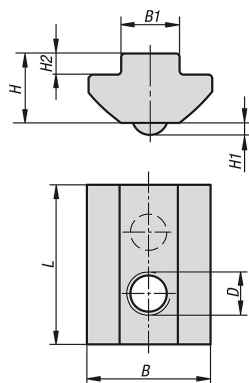
#### Исполнение:

оцинкованная сталь.

#### Указание:

Предназначен для высоконагруженных соединений. Пазовый сухарь приспособлен к форме паза профиля, поэтому усилия успешно передаются на профиль. Из-за высоты конструкции используется также больше витков резьбы. Пазовый сухарь может быть вставлен в паз с торцевой стороны профиля. Благодаря подпружиненному шару возможна фиксация пазового сухаря в любом месте в пазу профиля.

### Чертежи



### Обзор изделий

#### Пазовые сухари, тяжелые, тип I

Номер заказа	Ширина паза	B	B1	D	H	H1	H2	L
K1025.0804	8	17	8	M4	9,6	1,65	2,9	22
K1025.0805	8	17	8	M5	9,6	1,65	2,9	22
K1025.0806	8	17	8	M6	9,6	1,65	2,9	22
K1025.0808	8	17	8	M8	9,6	1,65	2,9	22