

Стыковые соединительные комплекты автоматические, тип I

Описание товара/фотография продукта



Описание

Материал:

Сталь.

Исполнение:

оцинкованная сталь.

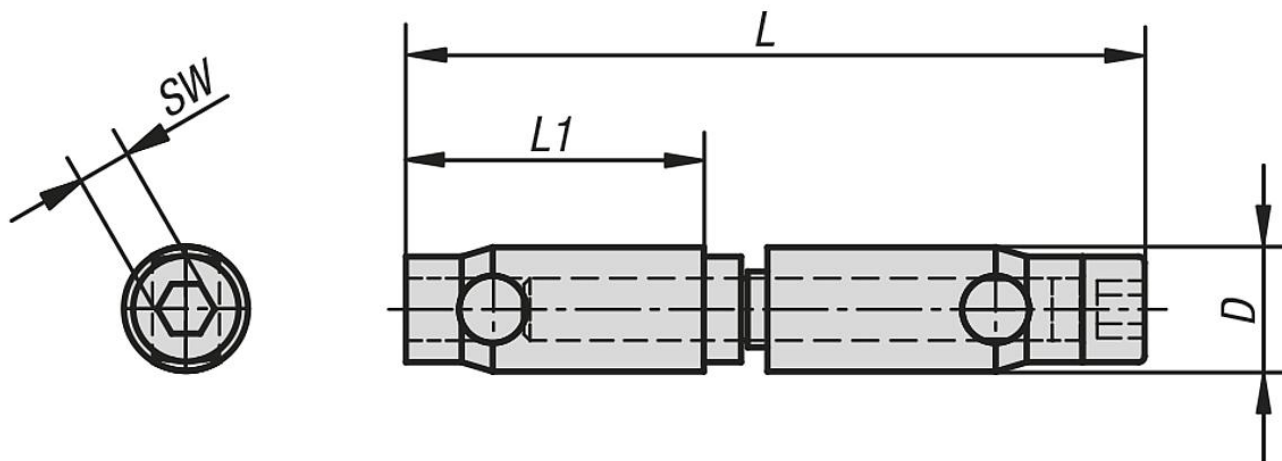
Указание:

Соединительные комплекты предназначены для торцевого соединения двух профилей одного и того же конструктивного ряда.

Обработки профилей не требуется. Соединитель ввинчивается со стороны торца в паз профиля (соединитель со сквозным отверстием, левая резьба; соединитель с внутренней резьбой, правая резьба). Соединитель имеет самонарезающую резьбу. Рекомендуется применение смазочных средств.

Автоматические соединительные комплекты должны использоваться, в основном, попарно. Для больших профилей и нагрузок требуется несколько пар соединительных комплектов.

Чертежи



Обзор изделий

Стыковые соединительные комплекты, автоматические, тип I

Номер заказа	Тип	Ширина паза	D	L	L1	SW
K1041.06	I	6	10	60	24	4
K1041.08	I	8	12	69	27	5

