

Ручки трубчатые, алюминий, угловые, с пластмассовым основанием

Описание товара/фотография продукта

19"



Описание

Материал:

Соединительная трубка, алюминиевая EN AW-6060 или из нержавеющей стали 1.4301.

Основание ручки, полиамид, усиленный стекловолокном.

Втулка резьбовая, латунь.

Исполнение:

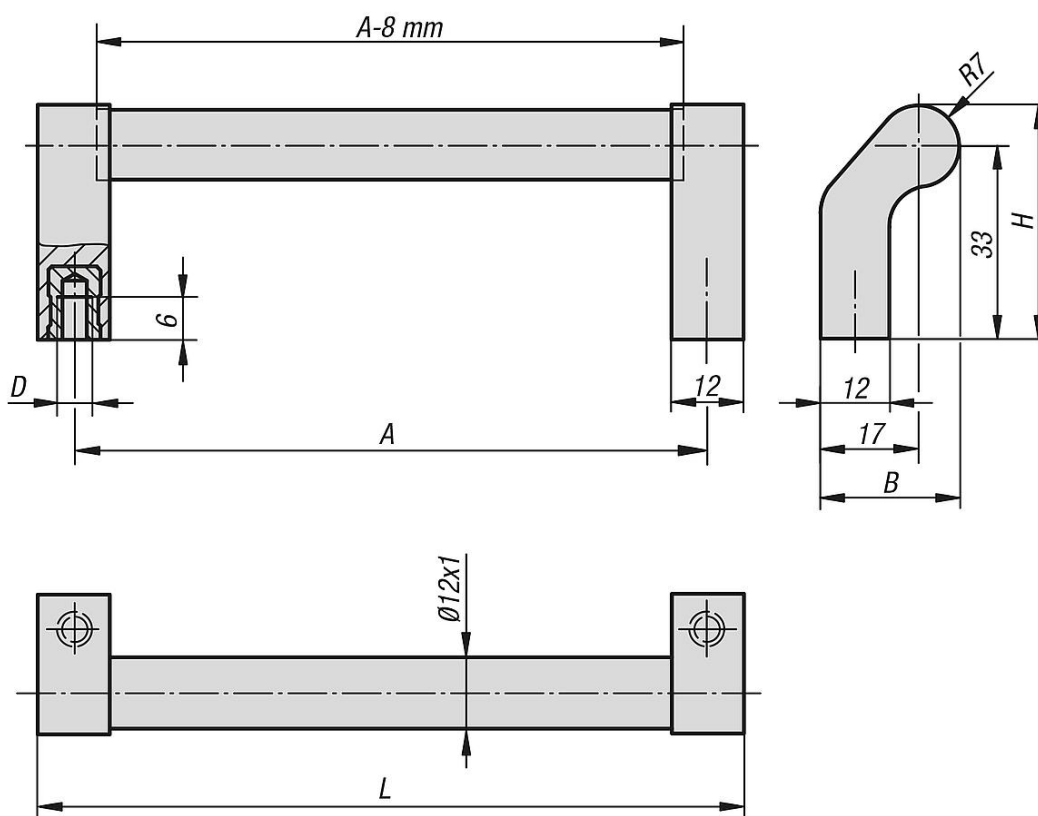
Соединительная трубка естественного цвета или чёрного анодированного цвета или хорошо отшлифованная нержавеющая сталь.

Основание матово-чёрного цвета.

Указание:

Точная посадка трубки на пластмассовое колено при помощи зажимов.

Чертежи



Обзор изделий

Ручки трубчатые угловые

Номер заказа	Материал основы	Цвет основы	A	B	D	H	L	Допустимая нагрузка Н
K0235.088041	Алюминий	натуральный цвет анодированный	88	24	M4	40	100	200
K0235.096041	Алюминий	натуральный цвет анодированный	96	24	M4	40	108	200
K0235.120041	Алюминий	натуральный цвет анодированный	120	24	M4	40	132	200

Ручки трубчатые, алюминий, угловые, с пластмассовым основанием

Обзор изделий

Номер заказа	Материал основы	Цвет основы	A	B	D	H	L	Допустимая нагрузка Н
K0235.128041	Алюминий	натуральный цвет анодированный	128	24	M4	40	140	200
K0235.160041	Алюминий	натуральный цвет анодированный	160	24	M4	40	172	200
K0235.180041	Алюминий	натуральный цвет анодированный	180	24	M4	40	192	200
K0235.088042	Алюминий	чёрный анодированный	88	24	M4	40	100	200
K0235.096042	Алюминий	чёрный анодированный	96	24	M4	40	108	200
K0235.120042	Алюминий	чёрный анодированный	120	24	M4	40	132	200
K0235.128042	Алюминий	чёрный анодированный	128	24	M4	40	140	200
K0235.160042	Алюминий	чёрный анодированный	160	24	M4	40	172	200
K0235.180042	Алюминий	чёрный анодированный	180	24	M4	40	192	200
K0235.088043	Нержавеющая сталь	шлифованный	88	24	M4	40	100	200
K0235.096043	Нержавеющая сталь	шлифованный	96	24	M4	40	108	200
K0235.120043	Нержавеющая сталь	шлифованный	120	24	M4	40	132	200
K0235.128043	Нержавеющая сталь	шлифованный	128	24	M4	40	140	200
K0235.160043	Нержавеющая сталь	шлифованный	160	24	M4	40	172	200
K0235.180043	Нержавеющая сталь	шлифованный	180	24	M4	40	192	200