

Ручки трубчатые, алюминий, с пластмассовым основанием, наклонно расположенные

Описание товара/фотография продукта



Описание

Материал:

Соединительная трубка из алюминия EN AW-6060.
Стойка ручки — полиамид, усиленный стекловолокном.
Втулка резьбовая, латунь.

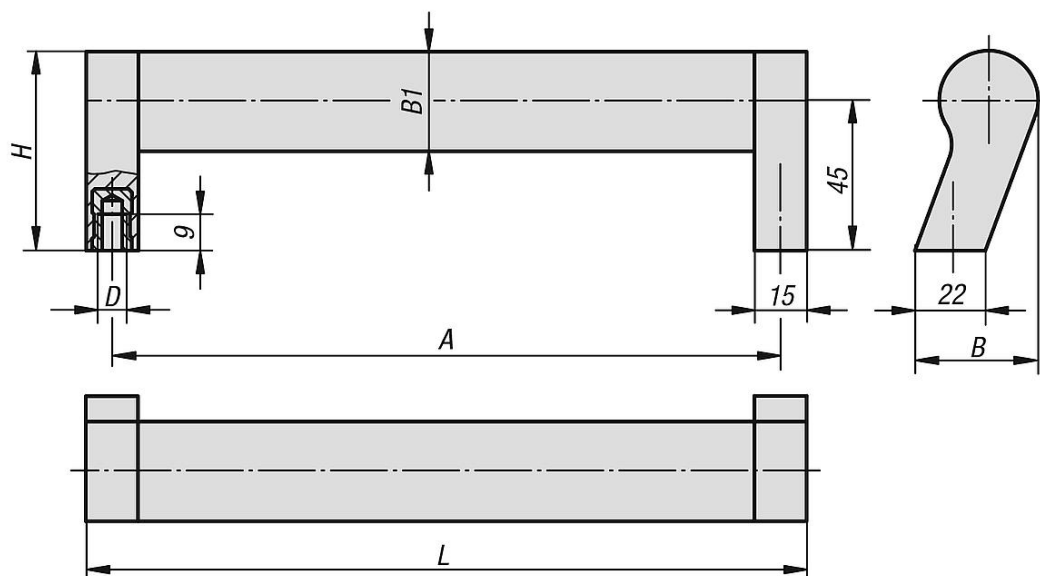
Исполнение:

Соединительная трубка, матовая, анодированная.
Стойка ручки чёрная.

Указание:

Наклонная рукоятка в современно-промышленном дизайне. Точная посадка трубки на пластмассовой цапфе за счёт зажимов.

Чертежи



Обзор изделий

Ручки трубчатые, наклонно расположенные

Номер заказа	A	B	B1	D	H	L	Допустимая нагрузка Н
K0212.2150061	150	37	30X1,5	M6	60	165	800
K0212.2200061	200	37	30X1,5	M6	60	215	800
K0212.2250061	250	37	30X1,5	M6	60	265	800
K0212.2300061	300	37	30X1,5	M6	60	315	800
K0212.2350061	350	37	30X1,5	M6	60	365	800
K0212.2400061	400	37	30X1,5	M6	60	415	800

