

Ручки бугельные, алюминий, овальные

Описание товара/фотография продукта



Описание

Материал:

Алюминий овальной формы EN AW-6060.

Исполнение:

черный или рубиново-красный RAL 3003, с порошковым покрытием, анодированный в натуральный цвет или отшлифованный до блеска.

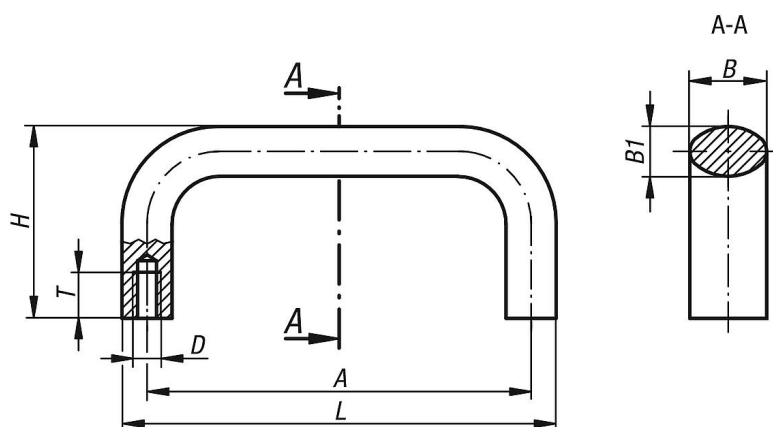
Указание:

Эти ручки-скобы особенно прочные и могут применяться там, где требуется надежное управление. На исполнение «отшлифованный до блеска» после монтажа можно нанести лакокрасочный материал или покрытие.

Монтаж:

С обратной стороны.

Чертежи



Обзор изделий

Ручки бугельные овальные

Номер заказа	Цвет основы	Поверхность корпуса	A	B	B1	D	H	L	T	Допустимая нагрузка Н
K0204.10001	черный	с порошковым покрытием	100	21	13	M6	50	113	12	1000
K0204.11201	черный	с порошковым покрытием	112	21	13	M6	50	125	12	1000
K0204.1120108	черный	с порошковым покрытием	112	25	17	M8	55	129	14	1000
K0204.12001	черный	с порошковым покрытием	120	21	13	M6	50	133	12	1000
K0204.1200108	черный	с порошковым покрытием	120	25	17	M8	55	137	14	1000
K0204.12801	черный	с порошковым покрытием	128	21	13	M6	50	141	12	1000
K0204.1280108	черный	с порошковым покрытием	128	25	17	M8	55	145	14	1000
K0204.1600106	черный	с порошковым покрытием	160	21	13	M6	50	173	12	1000
K0204.16001	черный	с порошковым покрытием	160	25	17	M8	55	177	14	1000
K0204.18001	черный	с порошковым покрытием	180	25	17	M8	55	197	14	1000
K0204.19201	черный	с порошковым покрытием	192	25	17	M8	55	209	14	1000
K0204.35001	черный	с порошковым покрытием	350	25	17	M8	55	367	14	1000
K0204.110003	натуральный	анодированный	100	21	13	M6	50	113	12	1000
K0204.111203	натуральный	анодированный	112	21	13	M6	50	125	12	1000
K0204.11120308	натуральный	анодированный	112	25	17	M8	55	129	14	1000
K0204.112003	натуральный	анодированный	120	21	13	M6	50	133	12	1000

Ручки бугельные, алюминий, овальные

Обзор изделий

Номер заказа	Цвет основы	Поверхность корпуса	A	B	B1	D	H	L	T	Допустимая нагрузка Н
K0204.11200308	натуральный	анодированный	120	25	17	M8	55	137	14	1000
K0204.112803	натуральный	анодированный	128	21	13	M6	50	141	12	1000
K0204.11280308	натуральный	анодированный	128	25	17	M8	55	145	14	1000
K0204.11600306	натуральный	анодированный	160	21	13	M6	50	173	12	1000
K0204.116003	натуральный	анодированный	160	25	17	M8	55	177	14	1000
K0204.118003	натуральный	анодированный	180	25	17	M8	55	197	14	1000
K0204.119203	натуральный	анодированный	192	25	17	M8	55	209	14	1000
K0204.135003	натуральный	анодированный	350	25	17	M8	55	367	14	1000
K0204.19203	натуральный	анодированный	192	26	17	M8	55	209	14	1000
K0204.10027	рубиново-красный RAL 3003	с порошковым покрытием	100	21	13	M6	50	113	12	1000
K0204.11227	рубиново-красный RAL 3003	с порошковым покрытием	112	21	13	M6	50	125	12	1000
K0204.1122708	рубиново-красный RAL 3003	с порошковым покрытием	112	25	17	M8	55	129	14	1000
K0204.12027	рубиново-красный RAL 3003	с порошковым покрытием	120	21	13	M6	50	133	12	1000
K0204.1202708	рубиново-красный RAL 3003	с порошковым покрытием	120	25	17	M8	55	137	14	1000
K0204.12827	рубиново-красный RAL 3003	с порошковым покрытием	128	21	13	M6	50	141	12	1000
K0204.1282708	рубиново-красный RAL 3003	с порошковым покрытием	128	25	17	M8	55	145	14	1000
K0204.1602706	рубиново-красный RAL 3003	с порошковым покрытием	160	21	13	M6	50	173	12	1000
K0204.16027	рубиново-красный RAL 3003	с порошковым покрытием	160	25	17	M8	55	177	14	1000
K0204.18027	рубиново-красный RAL 3003	с порошковым покрытием	180	25	17	M8	55	197	14	1000
K0204.19227	рубиново-красный RAL 3003	с порошковым покрытием	192	25	17	M8	55	209	14	1000
K0204.35027	рубиново-красный RAL 3003	с порошковым покрытием	350	25	17	M8	55	367	14	1000
K0204.100	-	чистые и гладко отшлифованные	100	21	13	M6	50	113	12	1000
K0204.112	-	чистые и гладко отшлифованные	112	21	13	M6	50	125	12	1000
K0204.120	-	чистые и гладко отшлифованные	120	21	13	M6	50	133	12	1000
K0204.128	-	чистые и гладко отшлифованные	128	21	13	M6	50	141	12	1000
K0204.16006	-	чистые и гладко отшлифованные	160	21	13	M6	50	173	12	1000
K0204.11208	-	чистые и гладко отшлифованные	112	25	17	M8	55	129	14	1000
K0204.12008	-	чистые и гладко отшлифованные	120	25	17	M8	55	137	14	1000
K0204.12808	-	чистые и гладко отшлифованные	128	25	17	M8	55	145	14	1000
K0204.160	-	чистые и гладко отшлифованные	160	25	17	M8	55	177	14	1000
K0204.180	-	чистые и гладко отшлифованные	180	25	17	M8	55	197	14	1000
K0204.192	-	чистые и гладко отшлифованные	192	25	17	M8	55	209	14	1000
K0204.350	-	чистые и гладко отшлифованные	350	25	17	M8	55	367	14	1000