

Дуговые рукоятки, алюминий, овальные, с наружным отверстием

Описание товара/фотография продукта



Описание

Материал:

Алюминий овальной формы EN AW-6060.

Исполнение:

черные или рубиново-красные по RAL 3003 с порошковым покрытием.

Монтаж:

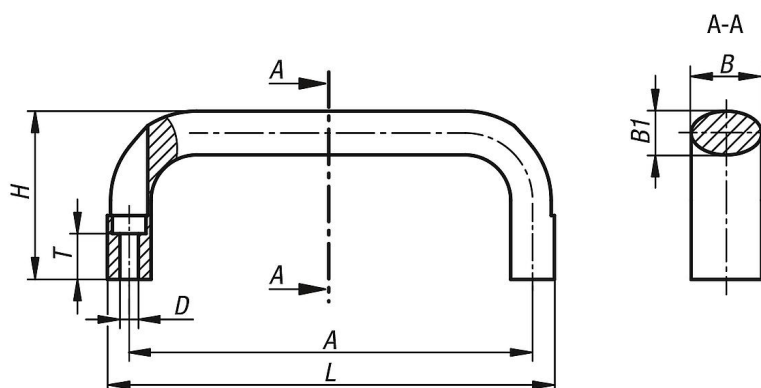
Со стороны обслуживания.

Принадлежности:

Соответствующие болты для закрепления ручек-скоб:

- Болт с цилиндрической головкой ISO 4762-M5/M6.

Чертежи



Обзор изделий

Номер заказа	Цвет основы	A	B	B1	D	H	L	T	Допустимая нагрузка Н
K0204.11000105	черный	100	21	13	5,5	50	113	13,6	1000
K0204.11120105	черный	112	21	13	5,5	50	125	13,6	1000
K0204.11120106	черный	112	25	17	6,6	55	129	11	1000
K0204.11200105	черный	120	21	13	5,5	50	133	13,6	1000
K0204.11200106	черный	120	25	17	6,6	55	137	11	1000
K0204.11280105	черный	128	21	13	5,5	50	141	13,6	1000
K0204.11280106	черный	128	25	17	6,6	55	145	11	1000
K0204.11600105	черный	160	21	13	5,5	50	173	13,6	1000
K0204.11600106	черный	160	25	17	6,6	55	177	11	1000
K0204.11800106	черный	180	25	17	6,6	55	197	11	1000
K0204.11002705	рубиново-красный RAL 3003	100	21	13	5,5	50	113	13,6	1000
K0204.11122705	рубиново-красный RAL 3003	112	21	13	5,5	50	125	13,6	1000
K0204.11122706	рубиново-красный RAL 3003	112	25	17	6,6	55	129	11	1000
K0204.11202705	рубиново-красный RAL 3003	120	21	13	5,5	50	133	13,6	1000
K0204.11202706	рубиново-красный RAL 3003	120	25	17	6,6	55	137	11	1000
K0204.11282705	рубиново-красный RAL 3003	128	21	13	5,5	50	141	13,6	1000
K0204.11282706	рубиново-красный RAL 3003	128	25	17	6,6	55	145	11	1000
K0204.11602705	рубиново-красный RAL 3003	160	21	13	5,5	50	173	13,6	1000
K0204.11602706	рубиново-красный RAL 3003	160	25	17	6,6	55	177	11	1000
K0204.11802706	рубиново-красный RAL 3003	180	25	17	6,6	55	197	11	1000

