

## Ручки трубчатые, углепластик, с основанием из нержавеющей стали

### Описание товара/фотография продукта



### Описание

#### Материал:

Плечо ручки из нержавеющей стали 1.4308.  
Соединительная трубка из углепластика (CFK).

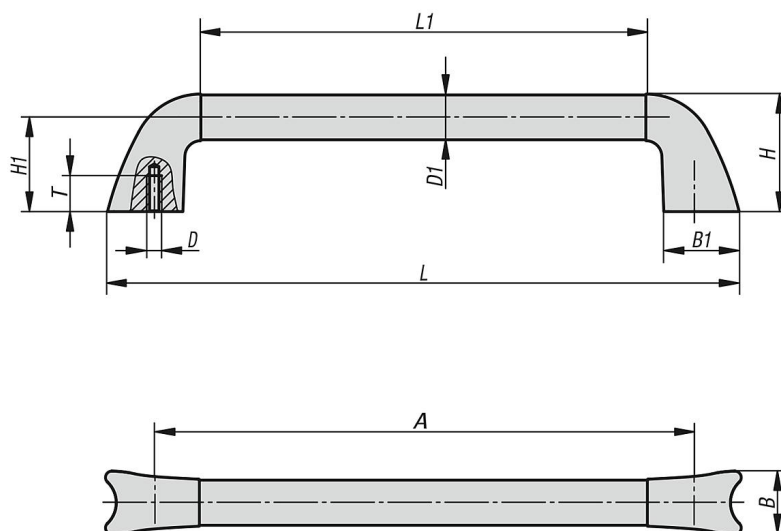
#### Исполнение:

Плечо ручки, полированное.  
Соединительная трубка из углепластика покрыта бесцветным лаком.

#### Указание:

Для закрепления трубчатых ручек применяются винты с цилиндрической головкой из нержавеющей стали DIN EN ISO 4762.

### Чертежи



### Обзор изделий

#### Ручки трубчатые из углеродного волокна

Номер заказа	A	B	B1	D	D1	H	H1	L	L1	T	Допустимая нагрузка Н
K0781.250251	250	34,8	41,6	M6	25	64	51	301	198	20	1000
K0781.300251	300	34,8	41,6	M6	25	64	51	351	248	20	1000
K0781.350251	350	34,8	41,6	M6	25	64	51	401	298	20	1000
K0781.350351	350	47,7	55	M6	35	84	66	424	286	20	1000
K0781.400351	400	47,7	55	M6	35	84	66	474	336	20	1000
K0781.450351	450	47,7	55	M6	35	84	66	524	386	20	1000