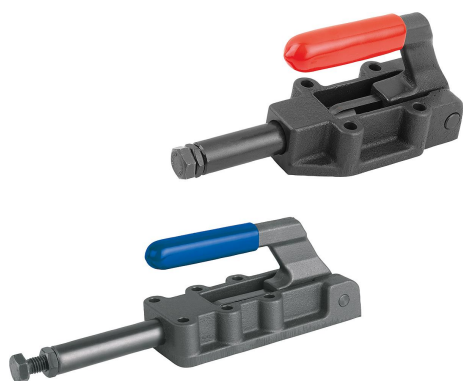


Устройство прижимное с толкающей штангой, усиленная конструкция с рукояткой

Описание товара/фотография продукта



Описание

Материал:

Сталь. Корпус и рукоятка литьё из чугуна с шаровидным графитом (GJS).

Исполнение:

фосфатированные. Рукоятка полимерная маслостойкая.

Указание:

Зажимы могут быть зафиксированы в открытом и закрытом положении рукоятки. Поэтому они могут использоваться как для нажима так и для тяги. Для подачи и обратного хода зажимы оснащены ограничителем хода.

Принадлежности:

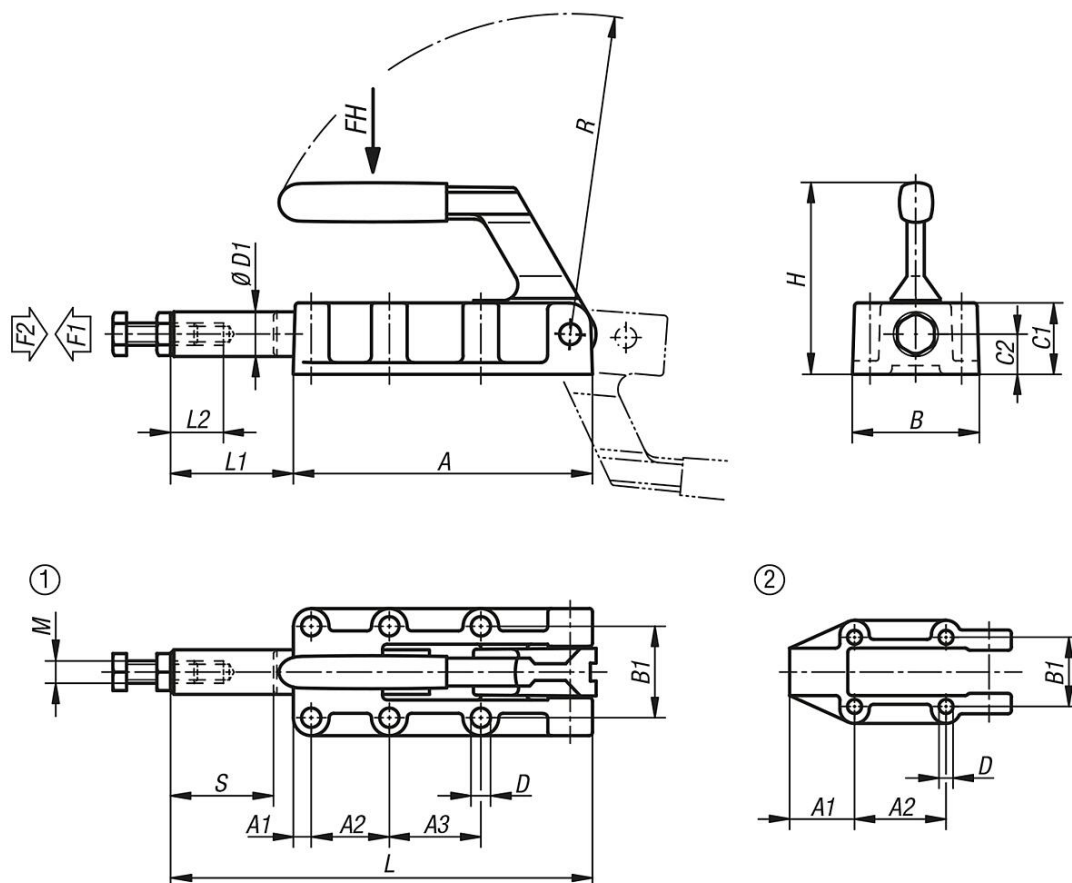
K0101

K0102

K0103

K0106

Чертежи



Обзор изделий

Устройство прижимное с толкающей штангой, усиленная конструкция с рукояткой

Устройство прижимное с толкающей штангой, усиленная конструкция с рукояткой
Обзор изделий

Номер заказа	Цвет компонента	A	A1	A2	A3	B	B1	C1	C2	D	D1	H	L	L1	L2	M	R	Ход S	Расположение отверстий	Угол поворота ручки	Усилие от руки FH - H	Крепежная сила F2 H	Зажимное усилие F1 H
K0087.0600	синий	89	25	36,5	-	46	33,4	23	12	5,5	14	63	127	38	30	M8	95	32	2	185°	140	6000	3000
K0087.1200	синий	133	8	35	41	61	41	32	18	8,5	20	88	188	55	40	M10	143	50	1	185°	150	12000	5000
K0087.2500	синий	197	11	45	45	82	54	41	22	10,3	25	108	300	103	60	M12	200	75	1	185°	170	25000	5000
K0087.5000	синий	254	10	70	70	85	57	50	28	10,3	30	127	390	136	60	M16	245	100	1	185°	200	50000	7000
K0087.060003	красный	89	25	36,5	-	46	33,4	23	12	5,5	14	63	127	38	30	M8	95	32	2	185°	140	6000	3000
K0087.120003	красный	133	8	35	41	61	41	32	18	8,5	20	88	188	55	40	M10	143	50	1	185°	150	12000	5000
K0087.250003	красный	197	11	45	45	82	54	41	22	10,3	25	108	300	103	60	M12	200	75	1	185°	170	25000	5000
K0087.500003	красный	254	10	70	70	85	57	50	28	10,3	30	127	390	136	60	M16	245	100	1	185°	200	50000	7000