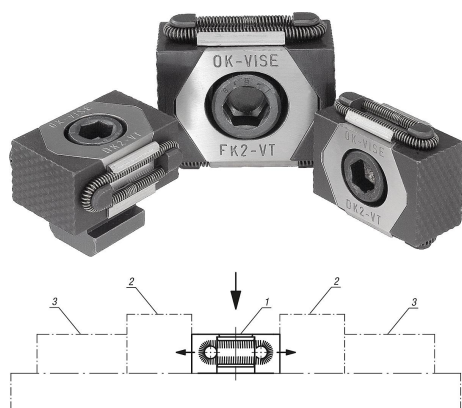


## Зажимы клиновидные плоскости зажима рифленые

### Описание товара/фотография продукта



### Описание

#### Материал:

Основа, зажимные сегменты, инструментальная сталь

#### Исполнение:

Основа, сталь закаленная.

Зажимные элементы, закаленные (твердость по Роквеллу 49—51), вороненые. Поверхности клина, шлифованные.

#### Указание:

Благодаря своей компактной конструкции клиновидные зажимы особенно хорошо подходят для горизонтальных и вертикальных множественных зажимов. Благодаря закаленным и отшлифованным клиновидным поверхностям достигается большое зажимное усилие.

В растровом отверстии или в Т-пазу по выбору можно зажимать соответствующие клиновидные зажимы. При ввинчивании винта с цилиндрической головкой DIN 912 оба сегмента зажима смещаются наружу и прижимают заготовки к неподвижному упору.

Зажимные кулачки конструкции K0040.08 и K0040.0810 не имеют рифления. За счет прорезного удлиненного отверстия клиновидные зажимы могут сдвигаться.

Величина смещения в зависимости от номера заказа:

K0040.08 =  $\pm 0,5$  мм

K0040.12 =  $\pm 1,0$  мм

K0040.16 =  $\pm 1,5$  мм

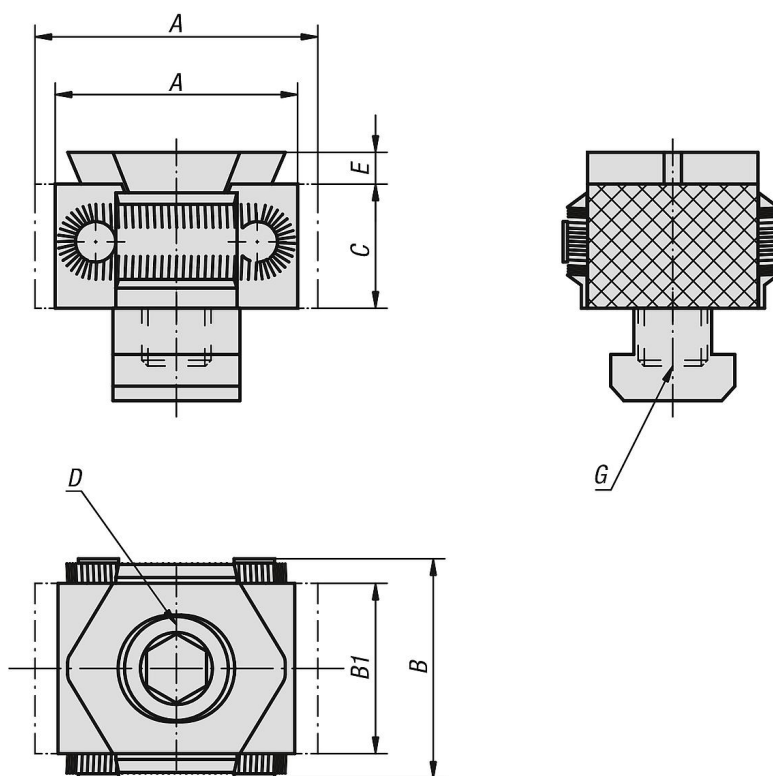
#### Указание на чертеже:

D) Винт с цилиндрической головкой DIN 912

- 1) Зажим клиновидный
- 2) Обрабатываемая деталь
- 3) Жёсткий упор

Зажимы клиновидные плоскости зажима рифленые

Чертежи



Обзор изделий

Зажимы клиновидные, плоскости зажима рифленые

Номер заказа	Исполнение 1	A		B	B1	C	D	E	Исполнение 2	G	Зажимное усилие макс., кН	Момент затяжки макс. Нм
		мин.	макс.									
K0040.08	гладкий	27	31	29	21	15	M8X25	2,5	для резьбового отверстия	M8	15	25
K0040.0810	гладкий	27	31	29	21	15	M8X25	2,5	для t-паза	10	15	25
K0040.12	рифленый	42	49	41	30	22	M12X40	4	для резьбового отверстия	M12	30	85
K0040.1214	рифленый	42	49	41	30	22	M12X30	4	для t-паза	14	30	85
K0040.16	рифленый	57	66	56	42	29	M16X60	5	для резьбового отверстия	M16	50	210
K0040.1618	рифленый	57	66	56	42	29	M16X50	5	для t-паза	18	50	210