

## Зажимы

## Описание товара/фотография продукта



## Описание

**Материал:**

Прижимная шайба сталь или латунь.

**Исполнение:**

сталь закалённая.

**Указание:**

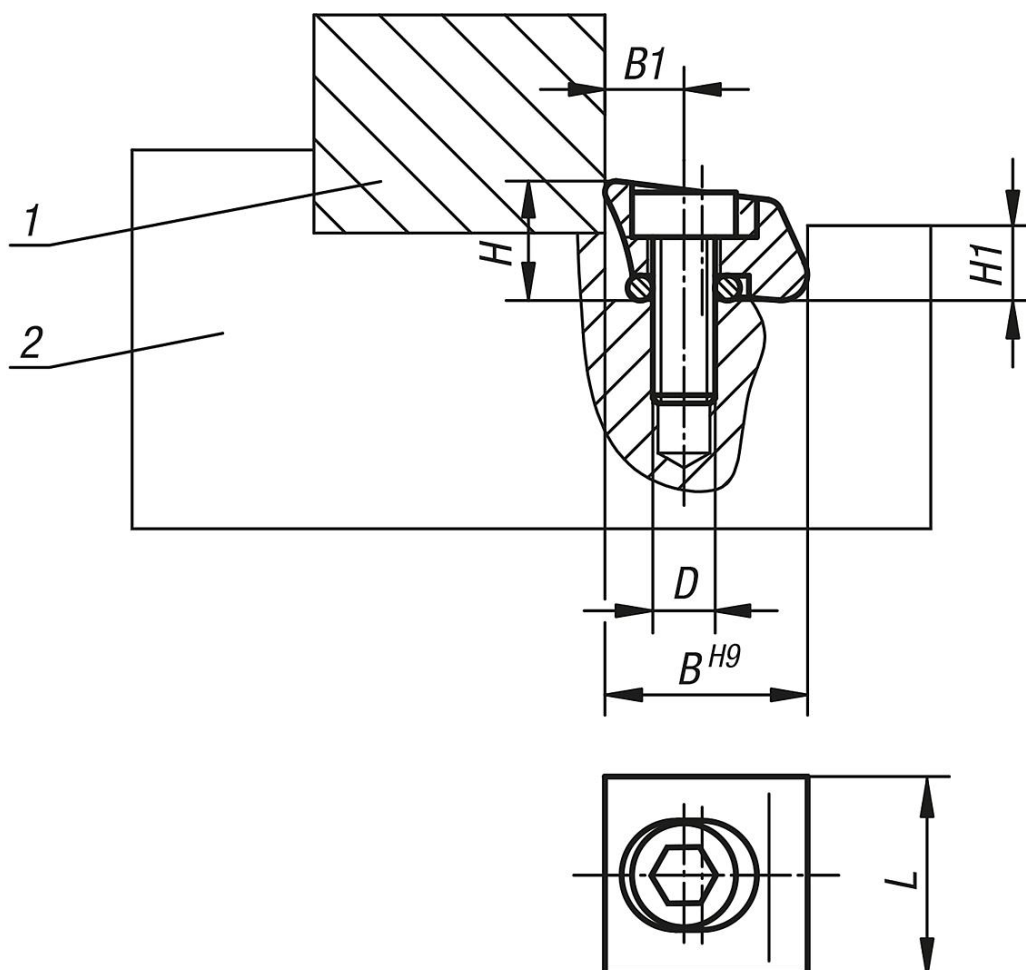
В высшей степени компактный тип конструкции. Никаких мешающих кантов из за бокового напряжения.

Эффект прижима вниз

**Указание на чертеже:**

- 1) Обрабатываемая деталь
- 2) Приспособление

## Чертежи



## Обзор изделий

## Зажимы

## Обзор изделий

## Зажимы

Номер заказа	Исполнение	Материал основы	D	B	B1	H	H1	L	Ход зажима	Усилие зажима, кН	Момент затяжки макс. Нм
K0030.110	с лезвием	Сталь	M2,5X8	9,5	3,8	6	3,6	9,5	0,15	2,8	1,8
K0030.113	с лезвием	Сталь	M4X12	12,7	5,1	8	4,8	13	0,4	6,6	5,6
K0030.119	с лезвием	Сталь	M6X16	19,05	7,6	11,5	7,2	19	0,6	16	22,5
K0030.210	с тупым краем	Сталь	M2,5X8	9,5	3,8	6	3,6	9,5	0,15	2,8	1,8
K0030.213	с тупым краем	Сталь	M4X12	12,7	5,1	8	4,8	13	0,4	6,6	5,6
K0030.219	с тупым краем	Сталь	M6X16	19,05	7,6	11,5	7,2	19	0,6	16	22,5
K0030.310	с тупым краем	Латунь	M2,5X8	9,5	3,8	6	3,6	9,5	0,15	0,9	0,56
K0030.313	с тупым краем	Латунь	M4X12	12,7	5,1	8	4,8	13	0,4	1,8	2,8
K0030.319	с тупым краем	Латунь	M6X16	19,05	7,6	11,5	7,2	19	0,6	4,2	5,6