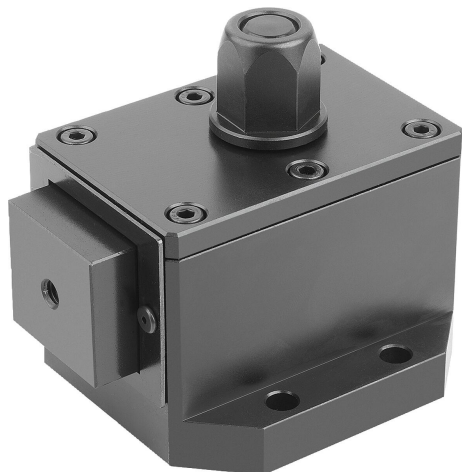


Dociskacz boczny nadaje się do automatyzacji

Opis artykułu/ilustracje produktu



Opis

Opis produktu:

Te dociskacze boczne nadają się szczególnie do zautomatyzowanych procesów mocowania.

Materiał:

Stal do ulepszenia cieplnego.

Wersja:

Ulepszone cieplnie i oksydowane.

Wskazówki obsługi:

Uruchomienie za pomocą wkrętarki udarowej z regulowanym momentem obrotowym lub ręcznie za pomocą klucza mocującego.

Przy automatycznym uruchomieniu, np. za pomocą wkrętarki udarowej z regulowanym momentem obrotowym, można do otwierania i dokręcania używać maks. 50% podanego maksymalnego momentu dokręcania lub maksymalnej siły mocującej.

Zalety:

Nadaje się do automatyzacji
Wysokie siły zacisku
Szybkie mocowanie

Zakres dostawy:

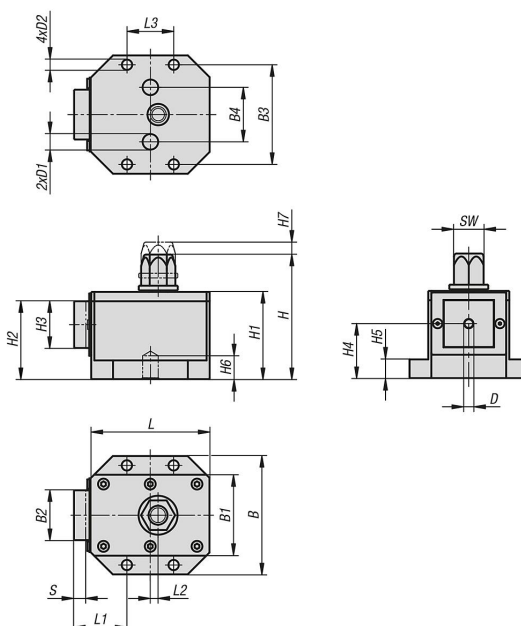
K2159.0600: 2 kołki pozycjonujące $\varnothing 10$ (h7) x 30.

K2159.1000: 2 kołki pozycjonujące $\varnothing 16$ (h7) x 30.

Wyposażenie:

Wstawki gripper i wstawki gładkie K0385.

Rysunki



Dociskacz boczny nadaje się do automatyzacji

Przegląd artykułów

Dociskacz boczny nadaje się do automatyzacji

Nr Zamówienia	B	B1	B2	B3	B4	D	D1	D2	H	H1	H2	H3	H4	H5	H6	H7	L	L1	L2	L3	SW	Skok S	Siła zacisku kN	Maks. moment dokręcania Nm
K2159.0600	76	52	32	64	35	M6x15	10	6,6	80	56	50	30	35	12	15	8	76	34	5	30	19	8	6	27
K2159.1000	100	68	42	85	45	M6x15	16	9	97	73	65	40	45	15	16	11	100	44,5	8	40	19	11	10	55