

Upínací pouzdra z nerezové oceli pro snímač stavu

Popis zboží/obrázky produktu



Popis

Popis výrobku:

Úchytná pouzdra tvoří upínací bod pro fixační čepy s kuličkami nebo zajišťovací čepy, ve kterém mohou bezpečně a přesně zapadnout.

U úchytných pouzder pro snímačem stavu se nachází na pouzdru upínací matice k upevnění snímače Ø3. Snímač umožňuje elektronicky zjistit, zda je šroub v úchytném pouzdru nebo ne.

Při použití více pouzder lze určit, ve kterém z nich se nachází fixační čep s kuličkou nebo zajišťovací čep.

Materiál:

Úchytné pouzdro z nerezové oceli 1.4305.

Upínací matice z mosazi.

Provedení:

Úchytné pouzdro, bez povrchové úpravy.

Upínací matice, poniklovaná.

Upozornění:

Upínací matice je dodávána v demontovaném stavu.

Maximální utahovací moment upínací matice: 1,2 Nm.

Použití:

Úchytná pouzdra ve spojení se snímačem stavu umožňují řízení procesu v závislosti na ovládání. Navíc lze zajistit, že se fixační čep s kuličkou nebo zajišťovací čep nachází na požadovaném místě.

Montáž:

Snímač se připevní k pouzdru pomocí upínací matice a axiálně se nastaví. Snímač se nakonec upevní na místě utažením upínací matice.

Podrobný postup je popsán v montážním návodu.

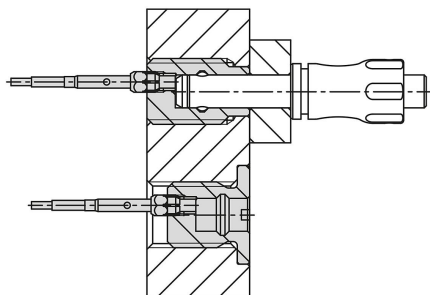
Odkaz na výkres:

Provedení A: závit, průchozí

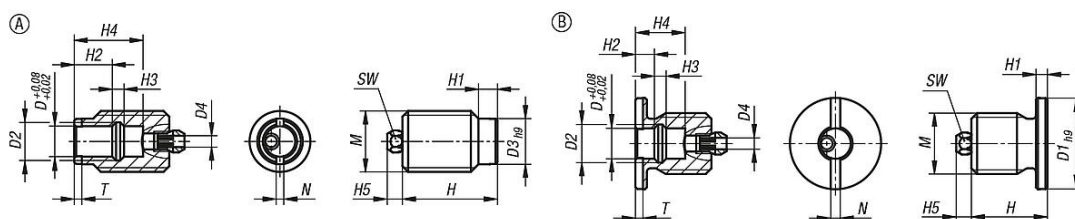
Provedení B: se závitem a nákrůžkem

Upínací pouzdra z nerezové oceli pro snímač stavu

Popis zboží/obrázky produktu



Výkresy



Přehled zboží

Úchytná pouzdra z nerezové oceli pro snímač stavu

| Objednáací číslo | Provedení | Typ provedení | D | D1 | D2 | D3 | D4 | H | H1 | H2 | H3 | H4 | H5 | M | N | T | SW |
|------------------|-----------|------------------------|----|----|-----|----|----|----|----|----|-----|------|----|-----|-----|-----|----|
| K1842.1105120 | A | Závit, průchozí | 5 | - | 6 | 9 | 3 | 25 | 4 | 10 | 1,5 | 16,2 | 4 | M12 | 1,5 | 1,5 | 5 |
| K1842.1106160 | A | Závit, průchozí | 6 | - | 7,5 | 12 | 3 | 25 | 5 | 10 | 2 | 17,1 | 4 | M16 | 2 | 2 | 5 |
| K1842.1108160 | A | Závit, průchozí | 8 | - | 10 | 12 | 3 | 25 | 5 | 10 | 3,1 | 18,1 | 4 | M16 | 2 | 2 | 5 |
| K1842.1110240 | A | Závit, průchozí | 10 | - | 13 | 18 | 3 | 30 | 6 | 8 | 4 | 17,2 | 4 | M24 | 2,5 | 3 | 5 |
| K1842.1112240 | A | Závit, průchozí | 12 | - | 15 | 18 | 3 | 30 | 6 | 8 | 4,8 | 18,2 | 4 | M24 | 2,5 | 3 | 5 |
| K1842.1116300 | A | Závit, průchozí | 16 | - | 20 | 24 | 3 | 35 | 8 | 11 | 6 | 24,2 | 4 | M30 | 2,5 | 3 | 5 |
| K1842.1205120 | B | se závitem a nákrůžkem | 5 | 20 | 6 | - | 3 | 20 | 3 | 5 | 1,5 | 11,2 | 4 | M12 | 2 | 2 | 5 |
| K1842.1206160 | B | se závitem a nákrůžkem | 6 | 24 | 7,5 | - | 3 | 20 | 3 | 5 | 2 | 12,1 | 4 | M16 | 2,5 | 2 | 5 |
| K1842.1208160 | B | se závitem a nákrůžkem | 8 | 24 | 10 | - | 3 | 20 | 3 | 5 | 3,1 | 13,1 | 4 | M16 | 2,5 | 2 | 5 |
| K1842.1210240 | B | se závitem a nákrůžkem | 10 | 34 | 13 | - | 3 | 25 | 5 | 10 | 4 | 19,2 | 4 | M24 | 2,5 | 3 | 5 |
| K1842.1212240 | B | se závitem a nákrůžkem | 12 | 34 | 15 | - | 3 | 25 | 5 | 10 | 4,8 | 20,2 | 4 | M24 | 2,5 | 3 | 5 |
| K1842.1216300 | B | se závitem a nákrůžkem | 16 | 40 | 20 | - | 3 | 30 | 5 | 10 | 6 | 23,2 | 4 | M30 | 2,5 | 3 | 5 |