

## Závěsy z nerezové oceli, s upevňovacím šroubem

Popis zboží/obrázky produktu



### Popis

#### Materiál:

Nerezová ocel 1.4401.

#### Upozornění:

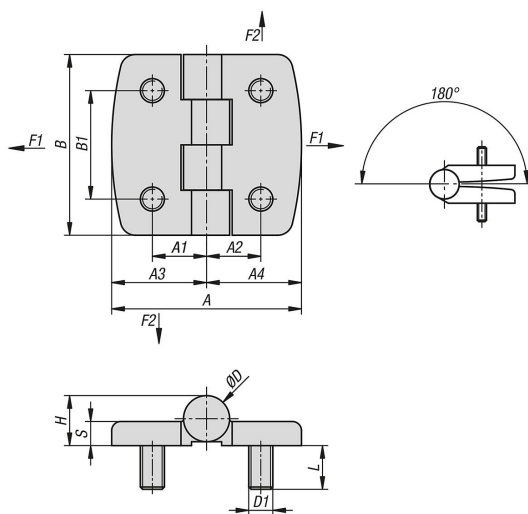
Závěsy pro vnitřní dveře.

Závěsy lze použít vpravo i vlevo.

Díky oboustranně přivařenému čepu závěsu jsou závěsy chráněny proti zničení.

U uvedených hodnot zatížení závěsů se jedná o nezávazné orientační hodnoty bez zohlednění součinitele bezpečnosti a vyloučení jakéhokoliv ručení. Uvedené hodnoty slouží pouze k informačním účelům a nepředstavují žádné právně závazné zaručení vlastností. Hodnoty zatížení se měří za laboratorních podmínek. Zda je závěs vhodný pro příslušné použití, musí uživatel rozhodnout individuálně. Různorodost materiálů, do kterých se upevňují závěsy, druhy upevnění, povětrnostní podmínky a opotřebení mohou ovlivnit naměřené hodnoty.

### Výkresy



### Přehled zboží

#### Závěsy z nerezové oceli, s upevňovacím šroubem

Objednací číslo	A	A1	A2	A3	A4	B	B1	D	D1	S	H	L	F1 N	F2 N
K1853.05211212	42	12,5	12,5	21	21	40	25	10,2	M5	5	10,6	12	6500	1250
K1853.06251515	50	15	15	25	25	50	30	12	M6	6	12,5	12	8250	1400
K1853.08311818	63	18	18	31,5	31,5	60	36	15,3	M8	8	16,6	14,5	9000	1500

