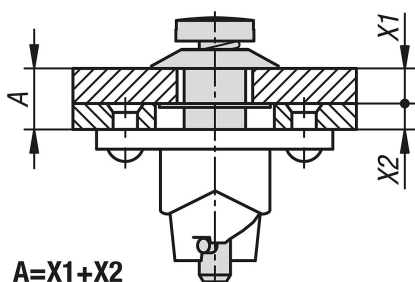


## Čtvrtinové otočné uzávěry, s rýhovanou hlavou

### Popis zboží/obrázky produktu



$$A = X1 + X2$$

### Popis

#### Materiál:

Ocel.

#### Provedení:

Pozinkováno.

#### Upozornění:

Čtvrtinové otočné uzávěry pro bezpečné držení a uzavírání klapek, vík nádrží, krytů strojů a podobně. Uzávěr se zavírá a otevírá otočením o 90°. Přitom se tak zvaný příčný kolík v uzavíracím čepu posune přes křivku ve spodním uzavíracím dílu a napne tak pružinu. V koncovém bodě křivky se nachází malé prohloubení, do kterého zacvakne křížový kolík. Předpínací síla uzávěru vytvářená pružinou zajišťuje, že spoj zůstane uzavřený a je zabezpečen proti vibracím.

Všechny součásti uzavíracího systému (uzavírací čep, přídržná podložka a spodní uzavírací díl) jsou spojeny s krytem, resp. s rámem, aby se nemohly ztratit.

Ovládání se provádí bez použití nářadí pomocí rýhované rukojeti.

Čtvrtinový otočný uzávěr se vždy skládá z 1/4 otočného uzávěru, přídržné podložky a spodního uzavíracího dílu.

#### Technické údaje:

Maximální tahová síla 1300 N.

#### Montáž:

Do krytu se vyvrtá otvor 8 mm, prostrčí se čep s příčným kolíkem a ze zadní strany se zajistí přídržnou podložkou. V rámu se vyvrtá středový otvor 13 mm a dva upevňovací otvory podle děrové šablony spodního dílu.

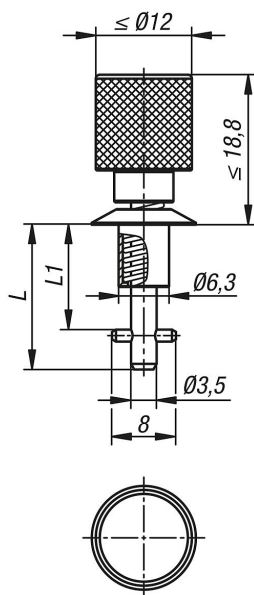
#### Příslušenství:

Přídržné podložky K1731.

Spodní uzavírací díly K1732.

## Čtvrtinové otočné uzávěry, s rýhovanou hlavou

### Výkresy



### Přehled zboží

Objednací číslo	A	L	L1
K1730.311315	0,75 - 1,50	18,15	13,15
K1730.311390	1,50 - 2,25	18,15	13,9
K1730.311465	2,25 - 3,00	18,15	14,65
K1730.311540	3,00 - 3,75	20,4	15,4
K1730.311615	3,75 - 4,50	20,4	16,15
K1730.311690	4,50 - 5,25	20,4	16,9
K1730.311765	5,25 - 6,00	22,65	17,65
K1730.311840	6,00 - 6,75	22,65	18,4
K1730.311915	6,75 - 7,50	22,65	19,15
K1730.311990	7,50 - 8,25	24,9	19,9
K1730.312065	8,25 - 9,00	24,9	20,65
K1730.312140	9,00 - 9,75	24,9	21,4
K1730.312215	9,75 - 10,50	27,15	22,15
K1730.312290	10,50 - 11,25	27,15	22,9
K1730.312365	11,25 - 12,00	27,15	23,65
K1730.312440	12,00 - 12,75	29,4	24,4
K1730.312515	12,75 - 13,50	29,4	25,15
K1730.312590	13,50 - 14,25	29,4	25,9
K1730.312665	14,25 - 15,00	31,65	26,65
K1730.312740	15,00 - 15,75	31,65	27,4
K1730.312815	15,75 - 16,50	31,65	28,15
K1730.312890	16,50 - 17,25	33,9	28,9
K1730.312965	17,25 - 18,00	33,9	29,65
K1730.313040	18,00 - 18,75	33,9	30,4
K1730.313115	18,75 - 19,50	36,15	31,15
K1730.313190	19,50 - 20,25	36,15	31,9
K1730.313265	20,25 - 21	36,15	32,65