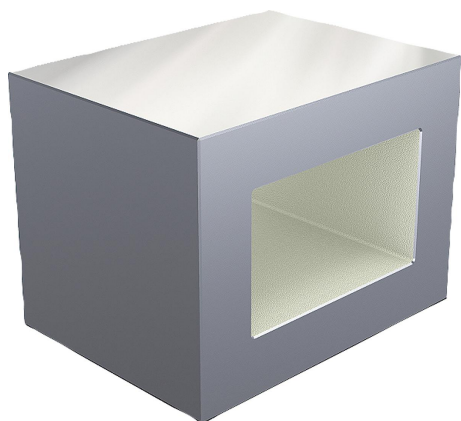


Konzoly, šedá litina s hrubovanými upínacími plochami

Popis zboží/obrázky produktu



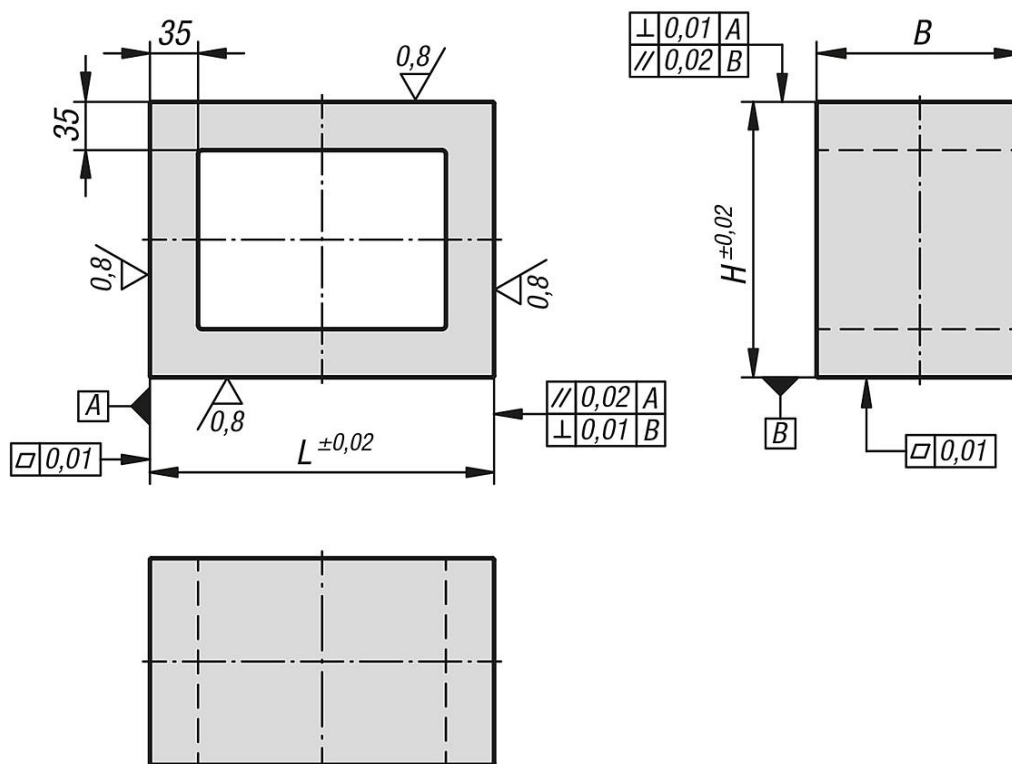
Popis

Materiál:
GJL 300.

Provedení:
Dosedací a upínací plochy, broušené.

Upozornění:
Konzoly s hrubovanými upínacími plochami se používají k montáži přípravků. Tyto konzoly poskytují rychlou a hospodárnou možnost vytvářet základní tělesa se specifickými rastrovými či individuálními otvory. Konzoly slouží též jako základní tělesa pro upínání menších obrobků.
U délky L=300 je třeba zohlednit výstužné žebro uprostřed.

Výkresy



Přehled zboží

Konzoly, šedá litina s hrubovanými upínacími plochami

Objednací číslo	L	B	H
K0809.100201515	200	150	150
K0809.100251520	250	150	200
K0809.100302025	300	200	250

