

# Magnety s vnitřním závitem (ploché uchycení) z NdFeB, obdélníkové, s ochranným pryžovým pláštěm

Popis zboží/obrázky produktu



## Popis

### Materiál:

Pouzdro z oceli.

Magnetické jádro NdFeB (neodym).

Ochranný pryžový plášť TPE.

### Provedení:

Pouzdro pozinkované.

Ochranný pryžový plášť, černý.

### Upozornění:

Ploché upínací magnety s vnitřním závitem, stíněný systém. S pryžovým ochranným pláštěm k ochraně citlivých povrchů. Zásluhou pryžového ochranného pláště se zvýší koeficient tření, takže lze docílit vysokých bočních statických třecích sil.

### Teplotní rozsah:

max. 60 °C.

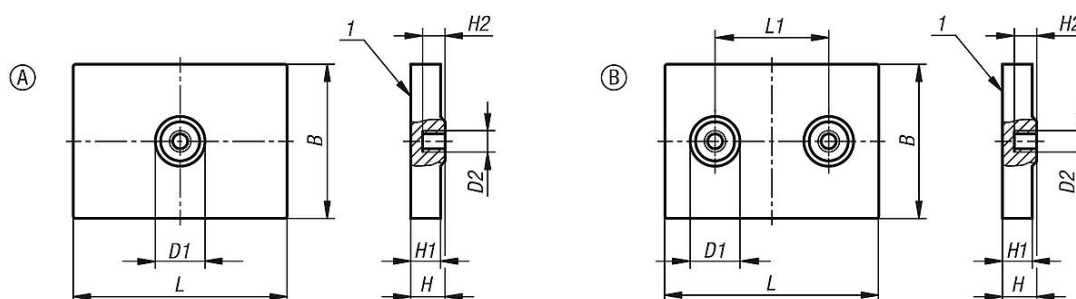
### Montáž:

Optimální adheze na tenkých plechách s citlivým povrchem.

### Odkaz na výkres:

1) přitlačná plocha

## Výkresy



## Přehled zboží

### Magnety s vnitřním závitem (ploché uchycení) z NdFeB, obdélníkové, s ochranným pryžovým pláštěm

Objednací číslo	Provedení	B	D1	D2	H	H1	H2	L	L1	Přidrzná síla N
K1396.14331	A	31	10	M4	6,9	6	4,5	43	-	105
K1396.24331	B	31	10	M4	6,9	6	4,5	43	25	146