

Magnety s vnitřním závitem (ploché uchycení) z tvrdého feritu s pouzdem z nerezové oceli

Popis zboží/obrázky produktu



Popis

Materiál:

Pouzdro, nerezová ocel 1.4016.

Závít, nerezová ocel 1.4305.

Magnetické jádro, tvrdý ferit.

Provedení:

Bez povrchové úpravy.

Upozornění:

Ploché upínací magnety se závitem, stíněný systém.

Teplotní rozsah:

max. 220 °C.

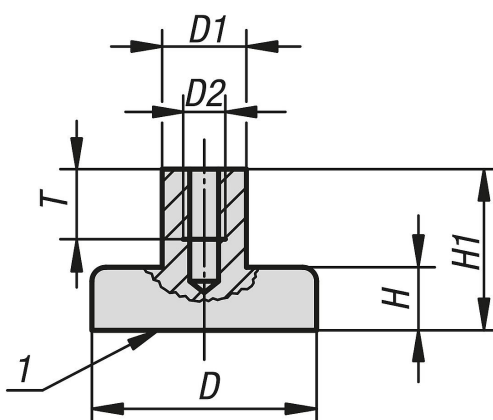
Montáž:

Magnety lze montovat pomocí zalisování, zašroubování nebo vlepení.

Odkaz na výkres:

1) přitlačná plocha

Výkresy



Přehled zboží

Magnety s vnitřním závitem (ploché uchycení) z tvrdého feritu s pouzdem z nerezové oceli

Objednací číslo	D	D1	D2	H	H1	T	Přidrzná síla N
K1400.125	25 ±0,1	8	M5	7	16	10	32
K1400.132	32 ±0,1	8	M5	7	16	10	64
K1400.140	40 +0,2/-0,1	8	M5	8	16,5	10	100
K1400.150	50 +0,2/-0,1	8	M5	10	18,5	10	175
K1400.163	63 +0,3/-0,1	8	M5	14	22	10	280

Magnety s vnitřním závitem (ploché uchycení) z tvrdého feritu s pouzdrům z nerezové oceli

Přehled zboží
