

Výměnné stupňové čelisti pro středící upínač, šířka čelistí 80–125 mm, provedení B

Popis zboží/obrázky produktu



Popis

Materiál:

Ocel.

Provedení:

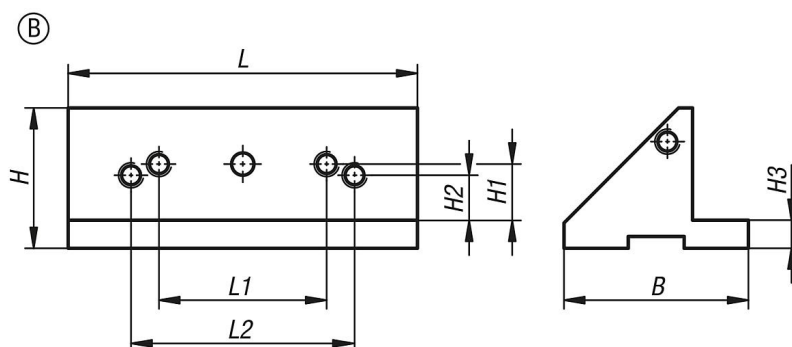
Tvrzeno.

Upozornění:

Výměnné stupňové čelisti slouží jako základna pro přišroubování čelistí k zašroubování. Přišrouboují se přímo ke středícímu upínači. Pak se mohou rychle měnit různé čelisti k zašroubování.

Vhodné pro K1237

Výkresy



Přehled zboží

Objednací číslo	Provedení	B	H	H1	H2	H3	L	L1	L2
K1384.12550	B	66	50	20	16	10	125	60	80