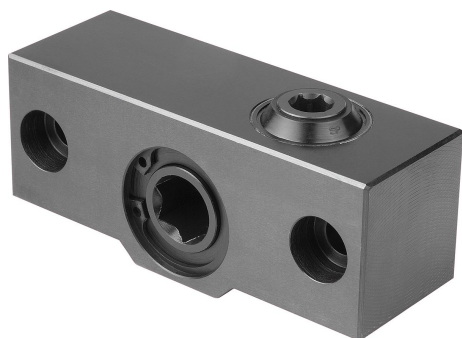


Pásové úhlové převody pro NC upínače

Popis zboží/obrázky produktu



Popis

Materiál:

Pouzdro z oceli.

Pohon z oceli.

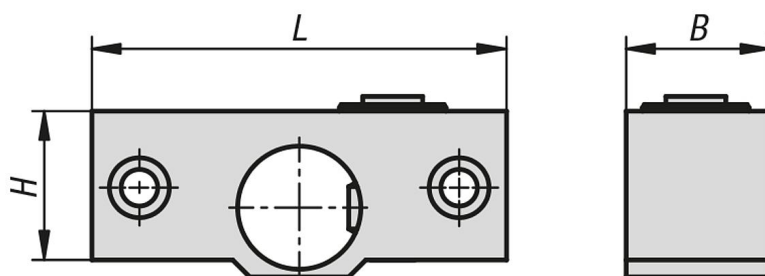
Upozornění:

Pásový úhlový převod se používá k obsluze NC upínače shora nebo ve stísněných podmínkách.

- Převodový poměr je 1 : 1,4
- Bez pásového úhlového převodu NC upínač max. 4,5 otáček. S pásovým úhlovým převodem max. 6,3 otáček.
- Pásový úhlový převod obzvláště pro horizontální použití NC upínače např. upínací kostky/upínací věže. Dodatečně lze pásový úhlový převod použít k obsluze NC upínače shora nebo ve stísněných podmínkách.

Vhodné pro K1238.125470

Výkresy



Přehled zboží

Pásové úhlové převody pro NC upínače

Objednací číslo	B	H	L
K1377.125	43	45	124,5