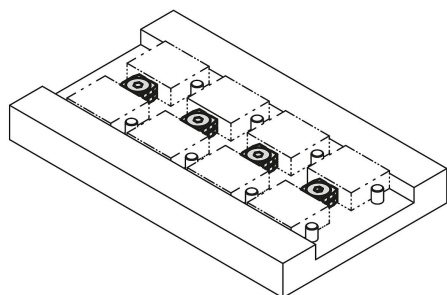
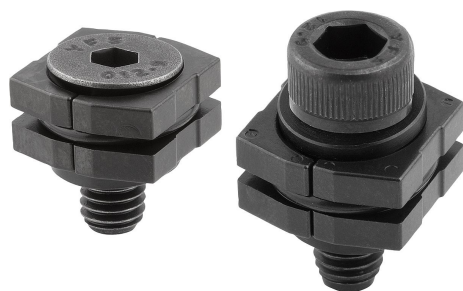


# Klínový upínač

## Popis zboží/obrázky produktu



### Popis

#### Materiál:

Zušlechtěná ocel.

#### Provedení:

Upínací čelisti kalené (33-39 HRC) a bryněované.

#### Upozornění:

Klínové upínače jsou díky svému principu funkce vhodné pro několikanásobné upínání.

Díky klínovým plochám se dosahuje velkých upínacích sil.

Volitelně lze objednat klínové upínače se šroubem s válcovou hlavou nebo zápusťným šroubem.

Klínový upínač s účinkem tahu směrem dolů.

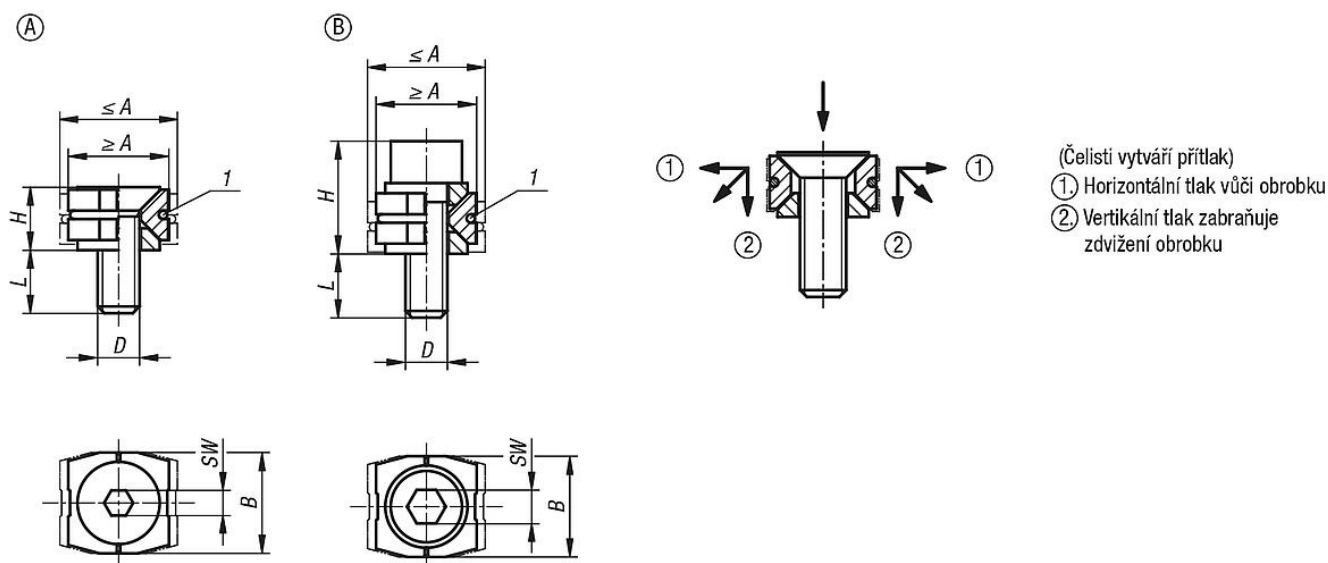
#### Odkaz na výkres:

Rozměr L se vztahuje na rozměr  $\leq A$ .

Rozměr H se vztahuje na rozměr  $\geq A$ .

1) O-kroužek

## Výkresy



## Přehled zboží

### Klínový upínač

Objednávací číslo	Provedení	Provedení 2	A min.	A max.	B	D	H	L	SW	Upínací síla max. kN	Utahovací moment max. Nm
K1167.11205	A	se zápusťným šroubem	12	14	12	M5X15	7,5	9,5	3	2	4,3
K1167.11506	A	se zápusťným šroubem	15	17	14,8	M6X16	8,7	9,3	4	3,5	7,3
K1167.11808	A	se zápusťným šroubem	18,5	21,5	18,4	M8X20	11,8	11,3	5	5	18
K1167.21205	B	se šroubem s válcovou hlavou	12	14	12	M5X16	13,4	9,6	4	3	5,4
K1167.21506	B	se šroubem s válcovou hlavou	15	17	14,8	M6X18	15,8	10,2	5	4,5	9,1
K1167.21808	B	se šroubem s válcovou hlavou	18,5	21,5	18,4	M8X25	21,2	14,9	6	9	22

