

Středicí upínač, kulatý se zápusťným šroubem, provedení A

Popis zboží/obrázky produktu



Popis

Materiál:

Zušlechtěná ocel.

Provedení:

Kaleno (33-39 HRC) a brynýrováno.

Upozornění:

Středicí upínač umožňuje centrování a upínání obrobku v otvoru. Díky klínovým plochám se dosahuje velkých upínacích sil. Středicí upínač s účinkem tahu směrem dolů.

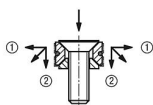
Odkaz na výkres:

Rozměr H se vztahuje na výšku $u \geq D$.

1) O-kroužek

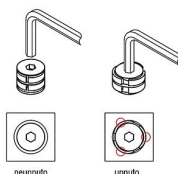
Technický pokyn:

- Umístěte středicí upínač a upněte obrobek v otvoru.
- Klínový tvar umožňuje u obrobku vysokou upínací sílu.

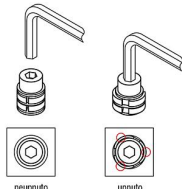


(Číslo vyhoví přítlak)
 ① Horizontální tlak vůči obrobku
 ② Vertikální tlak zabírá zdvížení obrobku

Provedení A:

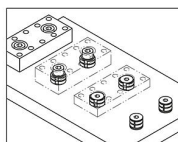


Provedení B:

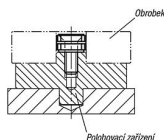


Upozornění:

Během upínání působí upínací síla bodově ke stěně otvoru.

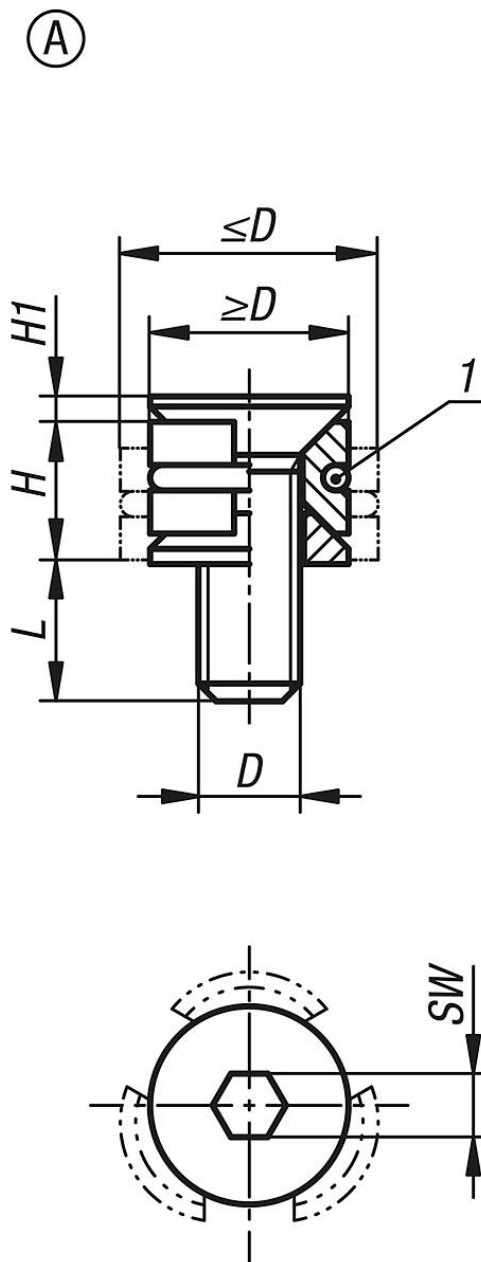


Pro vysokou reprodukční přesnost by se měl obrobek polohovat polohovacím zařízením. Upínání se provádí středícím upínačem.



Středící upínač, kulatý se zápusťným šroubem, provedení A

Výkresy



Přehled zboží

Objednací číslo	Provedení	D=Závit	D min.	D max.	H	H1	L	SW	Upínací síla max. kN	Moment utažení Nm
K1166.10804	A	M4x12	8	10,3	5,5	0,9	7,3	2,5	0,9	2,1
K1166.11005	A	M5X15	10	12,3	6,4	1,1	9,1	3	1,5	4,3
K1166.11206	A	M6X18	12	16,3	8,6	1,3	11,2	4	2,1	7,3
K1166.11608	A	M8X25	16	22	11,5	1,6	16,2	5	4	18

