

Závěs, vysazovací z nerezové oceli

Popis zboží/obrázky produktu



Popis

Materiál:

Závěs a čep nerezová ocel 1.4401.

Provedení:

leštěno sametově matné.

Upozornění:

Díky dvojité symetrii lze tento závěs použít vpravo nebo vlevo.

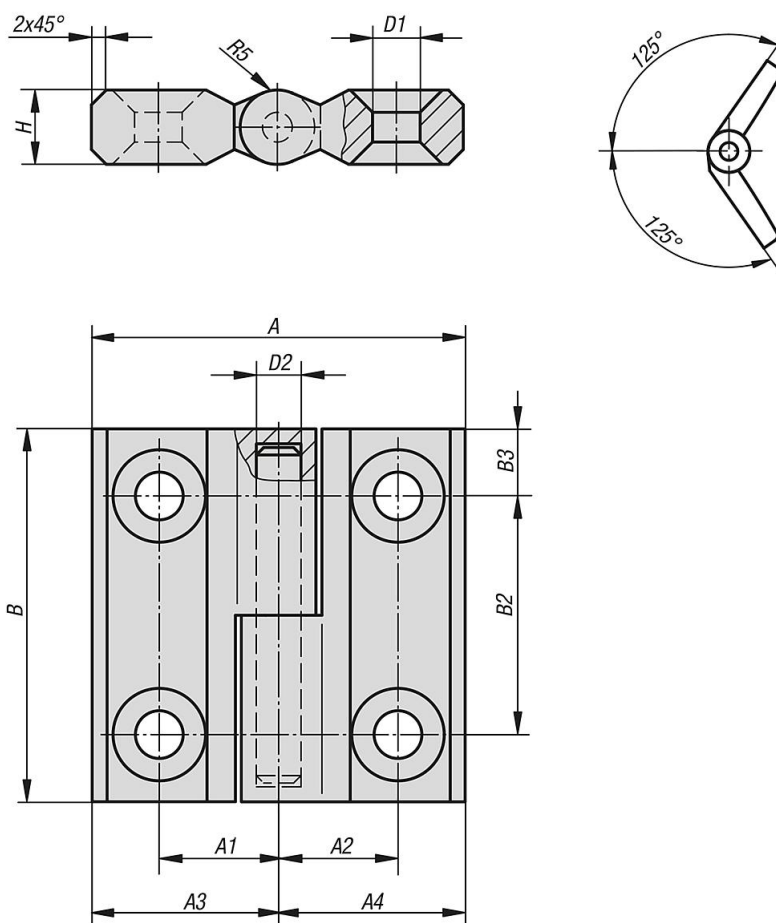
Úhel rozevření činí max. 125°.

U uvedených hodnot zatížení závěsů se jedná o nezávazné orientační hodnoty bez zohlednění součinitele bezpečnosti a s vyloučením jakéhokoliv ručení. Uvedené hodnoty slouží pouze k informačním účelům a nepředstavují žádné právně závazné zaručení vlastností.

Hodnoty zatížení se měří za laboratorních podmínek. Zda je závěs vhodný pro příslušné použití, musí uživatel rozhodnout individuálně.

Různorodost materiálů, do kterých se upevňují závěsy, a druhy upevnění, povětrnostní podmínky a opotřebení mohou ovlivnit naměřené hodnoty.

Výkresy



Závěs, vysazovací z nerezové oceli

Přehled zboží

Závěs, vysazovací, z nerezové oceli

Objednací číslo	A	A1	A2	A3	A4	B	B2	B3	D1	D2	H	Nosná síla N
K1342.06251616	50	16	16	25	25	50	32	9	6,4	6	10	5000