

Pružinové závěsy z oceli, nerezové oceli nebo hliníku 50 mm

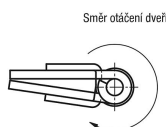
Popis zboží/obrázky produktu



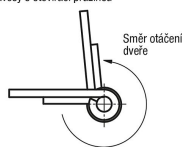
Závěsy s uzavírací pružinou



Závěsy s otevírací pružinou



Směr otáčení dveří



Směr otáčení dveří

Popis

Materiál:

Ocel, nerezová ocel 1.4301 nebo hliník 5754.
Upínací pružina z oceli nebo nerezové oceli.

Provedení:

Ocel pozinkovaná.
Nerezová ocel a hliník bez povrchové úpravy.
Napínací pružiny slitina zinku a hliníku.

Upozornění:

Závěsy ve stočeném provedení.
Úhel rozevření 270°.

Krouticí moment pružiny při otevírání:

$M(0^\circ) : 1,5 \text{ Nm} / M(90^\circ) : 1,1 \text{ Nm} / M(180^\circ) : 0,65 \text{ Nm}$

Krouticí moment pružiny při zavírání:

$M(0^\circ) : 0,25 \text{ Nm} / M(90^\circ) : 0,65 \text{ Nm} / M(180^\circ) : 1,1 \text{ Nm}$

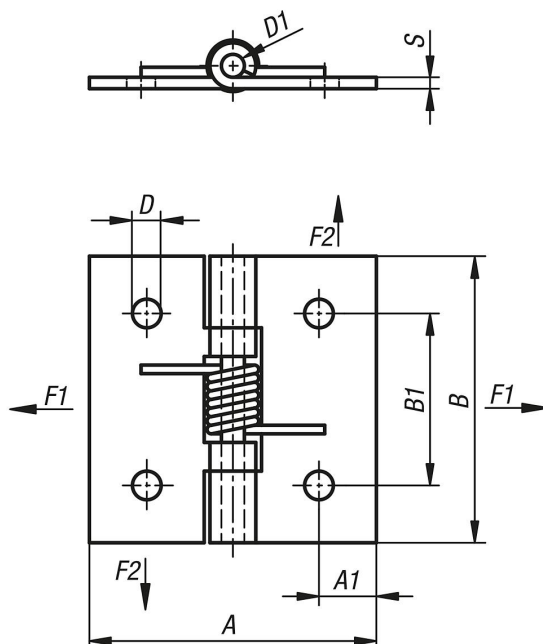
U závěsů z hliníku jsou napínací pružiny z oceli se slitinou zinku a hliníku.

U uvedených hodnot zatížení závěsů se jedná o nezávazné orientační hodnoty bez zohlednění součinitele bezpečnosti a vyloučení jakéhokoliv ručení. Uvedené hodnoty slouží pouze k informačním účelům a nepředstavují žádné právně závazné zaručení vlastností.

Hodnoty zatížení se měří za laboratorních podmínek. Zda je závěs vhodný pro příslušné použití, musí uživatel rozhodnout individuálně.

Různorodost materiálů, do kterých se upevňují závěsy, a druhy upevnění, povětrnostní podmínky a opotřebení mohou ovlivnit naměřené hodnoty.

Výkresy



Pružinové závěsy z oceli, nerezové oceli nebo hliníku 50 mm

Přehled zboží

Objednací číslo	Provedení 1	Materiál základní těleso	A	A1	B	B1	D	D1	S	F1 N	F2 N
K1173.50500	pružina otevírací	ocel	50	9	50	30	5	4	2	1200	1200
K1173.150500	pružina otevírací	nerezová ocel A2	50	10	50	30	5	4	2	2780	2830
K1173.250500	pružina otevírací	hliník	50	9	50	30	5	4	2	1030	2110
K1173.50501	pružina uzavírací	ocel	50	9	50	30	5	4	2	1200	1200
K1173.150501	pružina uzavírací	nerezová ocel A2	50	10	50	30	5	4	2	2780	2830
K1173.250501	pružina uzavírací	hliník	50	9	50	30	5	4	2	1030	2110