

## Stavěcí nohy z oceli nebo nerezové oceli provedení D

### Popis zboží/obrázky produktu



### Popis

#### Materiál:

Kruhová základna pro nožky, závitové vřeteno z oceli nebo nerez.  
Gumová podložka (NBR) 80 Shore.

#### Provedení:

Kruhová základna pro nožky a rektifikační šroub z oceli, pozinkováno.  
Kruhové základny pro nohy, z nerezové oceli, leštěné.  
Závitová vřetena z nerezové oceli, bez povrchové úpravy.  
Pryžová dosedací plocha navulkanizovaná, černá.

#### Upozornění:

Stavěcí nožky z oceli nebo z nerezové oceli s otočně uloženým závitovým vřetenem a s pryžovou dosedací plochou. Masivní pryžová dosedací plocha je díky vulkanizaci pevně spojena s plechovou kruhovou základnou. Pryžová dosedací plocha má vynikající přilnavost k povrchu. Izoluje zvuky šířící se hmotou a ztěžuje přenos chvění a rázů na podlahu.

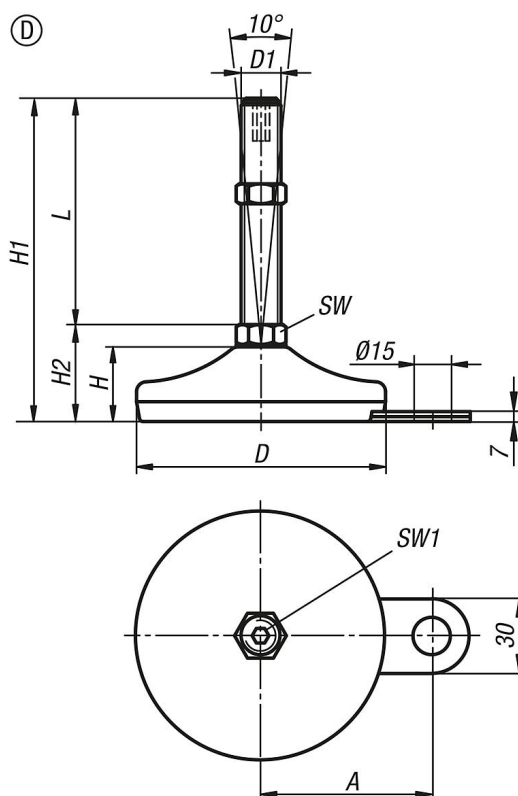
Hodnoty zatížení uvedené v tabulce se zakládají na sérii pokusů, při nichž statické zatížení působilo kolmo na kruhovou základnu uprostřed vřetene. Radiálně působící síly, jako jsou vibrace nebo jiné kmitavé efekty, ovlivňují zatížitelnost a nejsou u uvedených hodnot zohledněny.

U nožek z nerezové oceli je otvor klíče od velikosti vřetene M16 proveden jako dvojhran.

Dodáváno s vhodnou maticí.

# Stavěcí nohy z oceli nebo nerezové oceli provedení D

## Výkresy



## Přehled zboží

Objednací číslo	Provedení	Materiál základní těleso	A	D	D1	H	H1	H2	SW	SW1	L	Zatížitelnost max. kN (jen při statickém zatížení)
K0739.4106010X50	D	ocel	45	60	M10	22	82	32	14	5	50	7
K0739.4106012X50	D	ocel	45	60	M12	22	82	32	14	6	50	7
K0739.4106012X100	D	ocel	45	60	M12	22	132	32	14	6	100	7
K0739.4106016X75	D	ocel	45	60	M16	22	108	33	16	8	75	7
K0739.4106016X100	D	ocel	45	60	M16	22	133	33	16	8	100	7
K0739.4106016X150	D	ocel	45	60	M16	22	183	33	16	8	150	7
K0739.4106016X200	D	ocel	45	60	M16	22	233	33	16	8	200	7
K0739.4206010X50	D	nerezová ocel	45	60	M10	22	82	32	14	5	50	7
K0739.4206012X50	D	nerezová ocel	45	60	M12	22	82	32	14	6	50	7
K0739.4206012X100	D	nerezová ocel	45	60	M12	22	132	32	14	6	100	7
K0739.4206016X75	D	nerezová ocel	45	60	M16	22	108	33	13	8	75	7
K0739.4206016X100	D	nerezová ocel	45	60	M16	22	133	33	13	8	100	7
K0739.4206016X150	D	nerezová ocel	45	60	M16	22	183	33	13	8	150	7
K0739.4206016X200	D	nerezová ocel	45	60	M16	22	233	33	13	8	200	7