

Pružinový konektor podle DIN 11024

Popis zboží/obrázky produktu



Popis

Materiál:

Ocel nebo nerezová ocel A2.

Provedení:

Ocel, pozinkovaná.

Nerezová ocel bez povrchové úpravy.

Upozornění:

Pružinové závlačky slouží k zajišťování čepů a os. Jsou snadno montovatelné a znovupoužitelné. Konce jsou seříznuté bez ostrých hran.

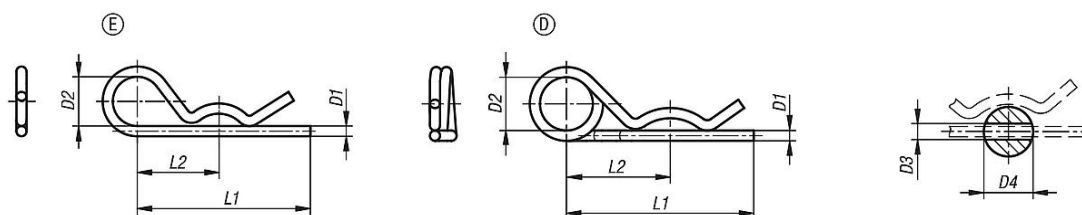
Pružinové závlačky s dvojitým závitem mají plošší tvar pružiny a jsou tak lehce montovatelné. Díky dvojitému závitu lze jednodušeji nainstalovat přídržné lanko proti ztrátě.

Odkaz na výkres:

Provedení E: s jednoduchým závitem.

Provedení D: s dvojitým závitem (směr závitu se může lišit od výkresu).

Výkresy



Přehled zboží

Pružinový konektor podle DIN 11024

Objednací číslo	Materiál základní těleso	Provedení	D1	D2	D3	D4=pro Ø čepu	L1	L2
K1137.11200	ocel	E	2	10	2,5	9-14	50	25
K1137.11300	ocel	E	3	18	3,5	10-16	60	28
K1137.11400	ocel	E	4	20	4,5	16-20	60	30
K1137.11500	ocel	E	5	24	6	20-28	85	40
K1137.11600	ocel	E	6	30	7	28-40	105	50
K1137.11700	ocel	E	7	30	8	28-45	105	50
K1137.21200	nerezová ocel A2	E	2	10	2,5	7-8	40	25
K1137.21250	nerezová ocel A2	E	2,5	11	3	10-16	46	24
K1137.21300	nerezová ocel A2	E	3	16	3,5	16-18	60	34
K1137.21400	nerezová ocel A2	E	4	19	4,5	18-20	64	36
K1137.21500	nerezová ocel A2	E	5	26	6	20-28	82	45
K1137.21600	nerezová ocel A2	E	6	30	7	28-40	110	60
K1137.12225	ocel	D	2,25	20	2,5	9-11,2	42	24
K1137.12280	ocel	D	2,8	20	3,2	11,2-14	48	26
K1137.12360	ocel	D	3,6	20	4	14-20	64	32
K1137.12450	ocel	D	4,5	25	5	20-26	80	39
K1137.12560	ocel	D	5,6	25	6,3	26-34	97	45
K1137.12630	ocel	D	6,3	30	7	34-45	125	56
K1137.12700	ocel	D	7	30	8	45-56	150	63
K1137.22225	nerezová ocel A2	D	2,25	20	2,5	7-9	42	24

Pružinový konektor podle DIN 11024

Přehled zboží

Objednací číslo	Materiál základní těleso	Provedení	D1	D2	D3	D4=pro Ø čepu	L1	L2
K1137.22280	nerezová ocel A2	D	2,8	20	3,2	11-14	48	26
K1137.22360	nerezová ocel A2	D	3,6	20	4	14-20	64	32
K1137.22450	nerezová ocel A2	D	4,5	25	5	20-26	80	39
K1137.22560	nerezová ocel A2	D	5,6	25	6,3	26-34	97	45