

# Kónické pánvičky, provedení G, $D4 > D3$ , DIN 6319, vydání 10/01

## Popis zboží/obrázky produktu



### Popis

#### Materiál:

Ze zušlechtěné oceli nebo z nerezová ocel.

#### Provedení:

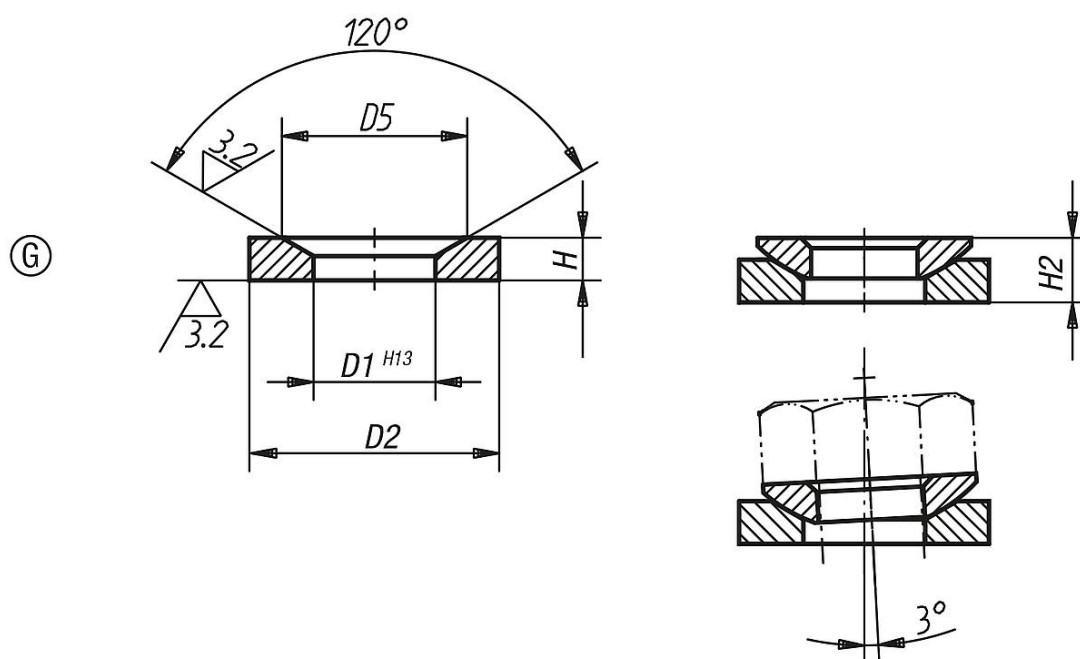
Ocelová provedení zušlechtěno na  $HV 390 \pm 40$ .

Provedení z ušlechtilé oceli, nevytvrzené, bez povrchové úpravy.

#### Upozornění:

Pro podélné díry by měly být použity kuželové pánvičky provedení G.

## Výkresy



## Přehled zboží

Objednací číslo	Materiál základní těleso	Provedení	D1	D2	D5	H	H2	Zatížitelnost max. kN (jen při statickém zatížení)
K0729.305	zušlechtěná ocel	G	6	15	9,25	2,5	3,5	6,5
K0729.306	zušlechtěná ocel	G	7,1	17	11	4	5,4	9
K0729.308	zušlechtěná ocel	G	9,6	24	14,5	5	7,1	17
K0729.310	zušlechtěná ocel	G	12	30	18,5	5	7,3	26
K0729.312	zušlechtěná ocel	G	14,2	36	20	6	9	38
K0729.314	zušlechtěná ocel	G	16,5	40	24,8	6	9,5	53
K0729.316	zušlechtěná ocel	G	19	44	26	7	10,4	73
K0729.320	zušlechtěná ocel	G	23,2	50	31	8	12,2	117
K0729.324	zušlechtěná ocel	G	28	60	37	10	15,7	168
K0729.330	zušlechtěná ocel	G	35	68	49	12	19,7	269
K0729.336	zušlechtěná ocel	G	42	80	60	12	20,3	394
K0729.0306	nerezová ocel	G	7,1	17	11	4	5,4	6
K0729.0308	nerezová ocel	G	9,6	24	14,5	5	7,1	12
K0729.0310	nerezová ocel	G	12	30	18,5	5	7,3	16
K0729.0312	nerezová ocel	G	14,2	36	20	6	9	24
K0729.0316	nerezová ocel	G	19	44	26	7	10,4	45
K0729.0320	nerezová ocel	G	23,2	50	31	8	12,2	71

**Kónické pánvičky, provedení G, D4>D3, DIN 6319, vydání 10/01****Přehled zboží**

Objednací číslo	Materiál základní těleso	Provedení	D1	D2	D5	H	H2	Zatížitelnost max. kN (jen při statickém zatížení)
K0729.0324	nerezová ocel	G	28	60	37	10	15,7	105
K0729.0330	nerezová ocel	G	35	68	49	12	19,7	191