

Krabičkové vodováhy v cylindrické objímce, provedení A

Popis zboží/obrázky produktu



Popis

Materiál:

Mosazná objímka.

Těleso krabičkové vodováhy z polyamidu.

Provedení:

Potaženo niklem a vyleštěno do vysokého lesku.

Upozornění:

Vodováhy se používají jako nulové indikátory nebo ke kontrolování vodorovných poloh např. u voznic, sklonměřů, měřicích nástrojů a ve strojírenství.

Krabičkové vodováhy jsou nasměrovány k opěrné ploše, provedení B lze připevnit pomocí závitového kolíku.

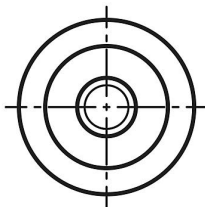
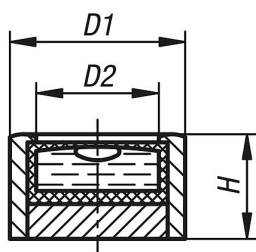
- citlivost v úhlových minutách na dráze bubliny o délce 2mm
- krabičková vodováha je cejchovaná na okraji opěrné plochy objímky vodováhy
- čirá náplň
- černý kontrastní kroužek
- bílé dno vodováhy

Teplotní rozsah:

-35 °C až +55 °C.

Výkresy

Ⓐ



Přehled zboží

Objednací číslo	Provedení	D1	D2	H	Citlivost
K1155.1140930	A	14	10	9,5	30'
K1155.1181130	A	18	12	11	30'
K1155.1201230	A	20	14	12	30'

Krabicové vodováhy v cylindrické objímce, provedení A**Přehled zboží**

Objednací číslo	Provedení	D1	D2	H	Citlivost
K1155.1301530	A	30	21	15	30'