

## Šestihranné šrouby s přírubou DIN EN 1665

### Popis zboží/obrázky produktu



### Popis

#### Materiál:

Ocel nebo nerezová ocel A2.

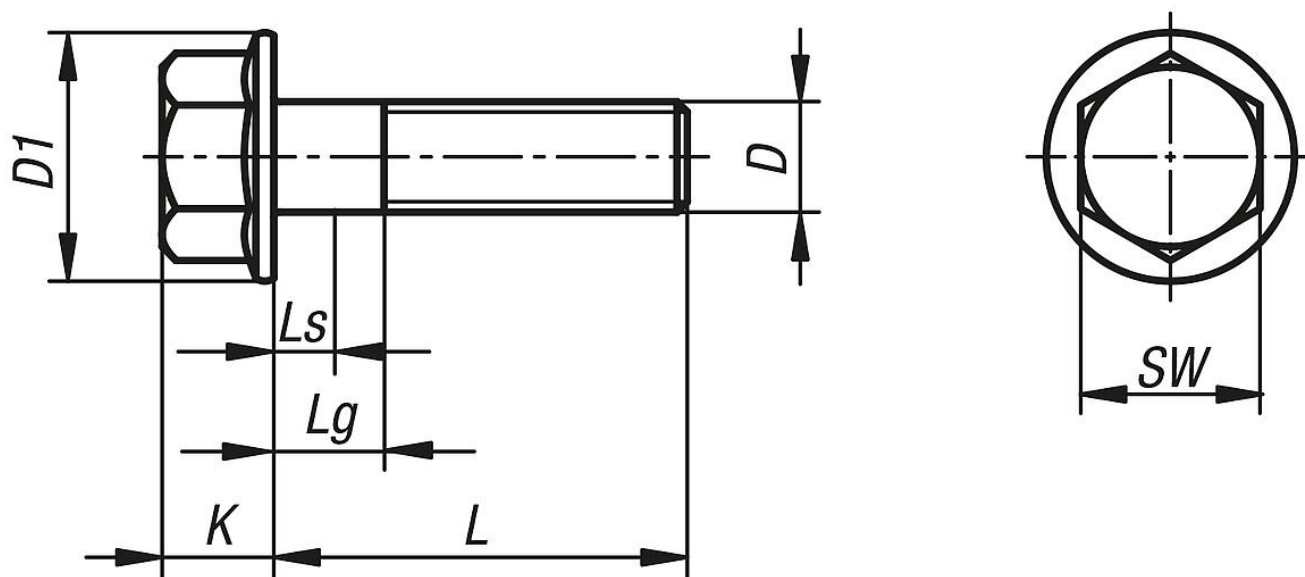
#### Provedení:

Ocel třídy pevnosti 8.8, galvanicky zinkovaná.

Ocel třídy pevnosti 10.9, galvanicky zinkovaná.

Nerezová ocel bez povrchové úpravy.

### Výkresy



### Přehled zboží

#### Šestihranné šrouby s přírubou DIN EN 1665

Objednací číslo	Materiál základní těleso	Třída pevnosti	D	L	Ls min.	Lg max.	D1	SW	K
K1161.406X12	ocel	8.8	M6	12	0	0	14,2	10	6,6
K1161.406X16	ocel	8.8	M6	16	0	0	14,2	10	6,6
K1161.406X20	ocel	8.8	M6	20	0	0	14,2	10	6,6
K1161.406X25	ocel	8.8	M6	25	0	0	14,2	10	6,6
K1161.406X30	ocel	8.8	M6	30	7	12	14,2	10	6,6
K1161.408X12	ocel	8.8	M8	12	0	0	18	13	8,1
K1161.408X16	ocel	8.8	M8	16	0	0	18	13	8,1
K1161.408X20	ocel	8.8	M8	20	0	0	18	13	8,1
K1161.408X25	ocel	8.8	M8	25	0	0	18	13	8,1
K1161.408X30	ocel	8.8	M8	30	0	0	18	13	8,1
K1161.408X35	ocel	8.8	M8	35	6,75	13	18	13	8,1
K1161.408X40	ocel	8.8	M8	40	11,75	18	18	13	8,1
K1161.408X50	ocel	8.8	M8	50	21,75	28	18	13	8,1
K1161.408X60	ocel	8.8	M8	60	31,75	38	18	13	8,1
K1161.410X20	ocel	8.8	M10	20	0	0	22,3	16	10,4
K1161.410X25	ocel	8.8	M10	25	0	0	22,3	16	10,4
K1161.410X30	ocel	8.8	M10	30	0	0	22,3	16	10,4
K1161.410X35	ocel	8.8	M10	35	0	0	22,3	16	10,4
K1161.410X40	ocel	8.8	M10	40	6,5	14	22,3	16	10,4

# Šestihřanné šrouby s přírubou DIN EN 1665

## Přehled zboží

Objednací číslo	Materiál základní těleso	Třída pevnosti	D	L	Ls min.	Lg max.	D1	SW	K
K1161.410X50	ocel	8.8	M10	50	16,5	24	22,3	16	10,4
K1161.412X20	ocel	8.8	M12	20	0	0	26,6	18	11,8
K1161.412X25	ocel	8.8	M12	25	0	0	26,6	18	11,8
K1161.412X30	ocel	8.8	M12	30	0	0	26,6	18	11,8
K1161.412X40	ocel	8.8	M12	40	0	0	26,6	18	11,8
K1161.412X50	ocel	8.8	M12	50	11,25	20	26,6	18	11,8
K1161.416X30	ocel	8.8	M16	30	0	0	35	24	15,4
K1161.416X35	ocel	8.8	M16	35	0	0	35	24	15,4
K1161.416X40	ocel	8.8	M16	40	0	0	35	24	15,4
K1161.416X45	ocel	8.8	M16	45	0	0	35	24	15,4
K1161.416X50	ocel	8.8	M16	50	0	0	35	24	15,4
K1161.416X70	ocel	8.8	M16	70	22	32	35	24	15,4
K1161.506X12	ocel	10.9	M6	12	0	0	14,2	10	6,6
K1161.506X16	ocel	10.9	M6	16	0	0	14,2	10	6,6
K1161.506X20	ocel	10.9	M6	20	0	0	14,2	10	6,6
K1161.506X25	ocel	10.9	M6	25	0	0	14,2	10	6,6
K1161.506X30	ocel	10.9	M6	30	7	12	14,2	10	6,6
K1161.508X12	ocel	10.9	M8	12	0	0	18	13	8,1
K1161.508X16	ocel	10.9	M8	16	0	0	18	13	8,1
K1161.508X20	ocel	10.9	M8	20	0	0	18	13	8,1
K1161.508X25	ocel	10.9	M8	25	0	0	18	13	8,1
K1161.508X30	ocel	10.9	M8	30	0	0	18	13	8,1
K1161.508X35	ocel	10.9	M8	35	6,75	13	18	13	8,1
K1161.508X40	ocel	10.9	M8	40	11,75	18	18	13	8,1
K1161.510X25	ocel	10.9	M10	25	0	0	22,3	16	10,4
K1161.510X30	ocel	10.9	M10	30	0	0	22,3	16	10,4
K1161.510X40	ocel	10.9	M10	40	6,5	14	22,3	16	10,4
K1161.512X20	ocel	10.9	M12	20	0	0	26,6	18	11,8
K1161.512X35	ocel	10.9	M12	35	0	0	26,6	18	11,8
K1161.512X40	ocel	10.9	M12	40	0	0	26,6	18	11,8
K1161.512X45	ocel	10.9	M12	45	6,25	15	26,6	18	11,8
K1161.512X50	ocel	10.9	M12	50	11,25	20	26,6	18	11,8
K1161.516X30	ocel	10.9	M16	30	0	0	35	24	15,4
K1161.516X35	ocel	10.9	M16	35	0	0	35	24	15,4
K1161.516X40	ocel	10.9	M16	40	0	0	35	24	15,4
K1161.516X45	ocel	10.9	M16	45	0	0	35	24	15,4
K1161.516X50	ocel	10.9	M16	50	0	0	35	24	15,4
K1161.516X60	ocel	10.9	M16	60	12	22	35	24	15,4
K1161.106X12	nerezová ocel A2	70	M6	12	0	0	14,2	10	6,6
K1161.106X16	nerezová ocel A2	70	M6	16	0	0	14,2	10	6,6
K1161.106X20	nerezová ocel A2	70	M6	20	0	0	14,2	10	6,6
K1161.106X25	nerezová ocel A2	70	M6	25	0	0	14,2	10	6,6
K1161.106X30	nerezová ocel A2	70	M6	30	7	12	14,2	10	6,6
K1161.108X16	nerezová ocel A2	70	M8	16	0	0	18	13	8,1
K1161.108X20	nerezová ocel A2	70	M8	20	0	0	18	13	8,1
K1161.108X25	nerezová ocel A2	70	M8	25	0	0	18	13	8,1
K1161.108X30	nerezová ocel A2	70	M8	30	0	0	18	13	8,1
K1161.108X35	nerezová ocel A2	70	M8	35	6,75	13	18	13	8,1
K1161.108X40	nerezová ocel A2	70	M8	40	11,75	18	18	13	8,1
K1161.108X50	nerezová ocel A2	70	M8	50	21,75	28	18	13	8,1
K1161.110X20	nerezová ocel A2	70	M10	20	0	0	22,3	16	10,4
K1161.110X25	nerezová ocel A2	70	M10	25	0	0	22,3	16	10,4
K1161.110X30	nerezová ocel A2	70	M10	30	0	0	22,3	16	10,4
K1161.110X35	nerezová ocel A2	70	M10	35	0	0	22,3	16	10,4
K1161.110X40	nerezová ocel A2	70	M10	40	6,5	14	22,3	16	10,4
K1161.110X50	nerezová ocel A2	70	M10	50	11,5	19	22,3	16	10,4
K1161.110X60	nerezová ocel A2	70	M10	60	16,5	24	22,3	16	10,4

