

Kuželové pánvičky v provedení D DIN 6319, vydání 10/01

Popis zboží/obrázky produktu

Popis

Materiál:

Cementovaná ocel nebo nerezová ocel.

Provedení G, zušlechťená ocel na HV 390 ±40.

Provedení:

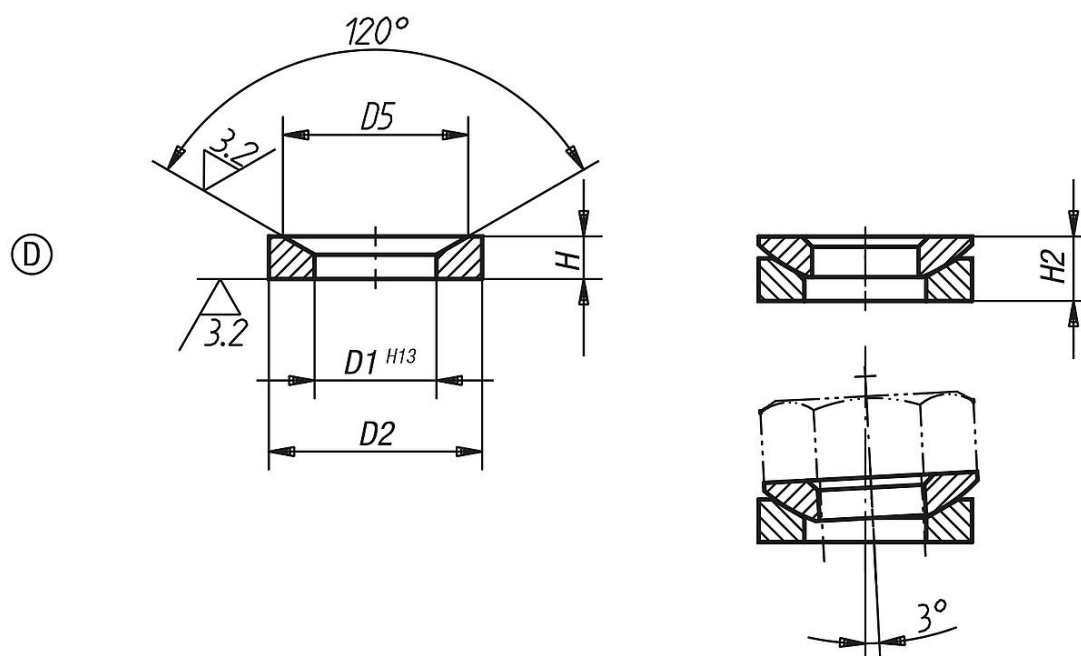
Ocelové provedení vytvrzené.

Nerezové provedení nevytvrzené, bez povrchové úpravy.

Upozornění:

Pro podélné díry by měly být použity kuželové pánvičky provedení G.

Výkresy



Přehled zboží

Objednací číslo	Materiál základní těleso	Provedení	D1	D2	D5	H	H2	Zatížitelnost max. kN (jen při statickém zatížení)
K0729.205	cementační ocel	D	6	10,5	9,25	2,1	3,1	6,5
K0729.206	cementační ocel	D	7,1	12	11	2,8	4,2	9
K0729.208	cementační ocel	D	9,6	17	14,5	3,5	5,6	17
K0729.210	cementační ocel	D	12	21	18,5	4,2	6,5	26
K0729.212	cementační ocel	D	14,2	24	20	5	8	38
K0729.214	cementační ocel	D	16,5	28	24,8	5,6	8,5	53
K0729.216	cementační ocel	D	19	30	26	6,2	9,5	73
K0729.220	cementační ocel	D	23,2	36	31	7,5	11,7	117
K0729.224	cementační ocel	D	28	44	37	9,5	15,2	168
K0729.230	cementační ocel	D	35	56	49	12	19,2	269
K0729.236	cementační ocel	D	42	68	60	15	23,5	394
K0729.242	cementační ocel	D	49	78	70	18	29	542
K0729.248	cementační ocel	D	56	92	82	22	35,5	714
K0729.256	cementační ocel	D	65	103	92	25	39,7	960
K0729.264	cementační ocel	D	75	120	110	30	46,5	1269
K0729.0206	nerezová ocel	D	7,1	12	11	2,8	4,2	6

Kuželové pánvičky v provedení D DIN 6319, vydání 10/01

Přehled zboží

Objednací číslo	Materiál základní těleso	Provedení	D1	D2	D5	H	H2	Zatížitelnost max. kN (jen při statickém zatížení)
K0729.0208	nerezová ocel	D	9,6	17	14,5	3,5	5,6	12
K0729.0210	nerezová ocel	D	12	21	18,5	4,2	6,5	16
K0729.0212	nerezová ocel	D	14,2	24	20	5	8	24
K0729.0216	nerezová ocel	D	19	30	26	6,2	9,5	45
K0729.0220	nerezová ocel	D	23,2	36	31	7,5	11,7	71
K0729.0224	nerezová ocel	D	28	44	37	9,5	15,2	105
K0729.0230	nerezová ocel	D	35	56	49	12	19,2	191
K0729.0236	nerezová ocel	D	42	68	60	15	23,5	-
K0729.0242	nerezová ocel	D	49	78	70	18	29	-
K0729.0248	nerezová ocel	D	56	92	82	22	35,5	-