

Šrouby s válcovou hlavou a vnitřním šestihranem nízká hlava DIN 6912

Popis zboží/obrázky produktu



Popis

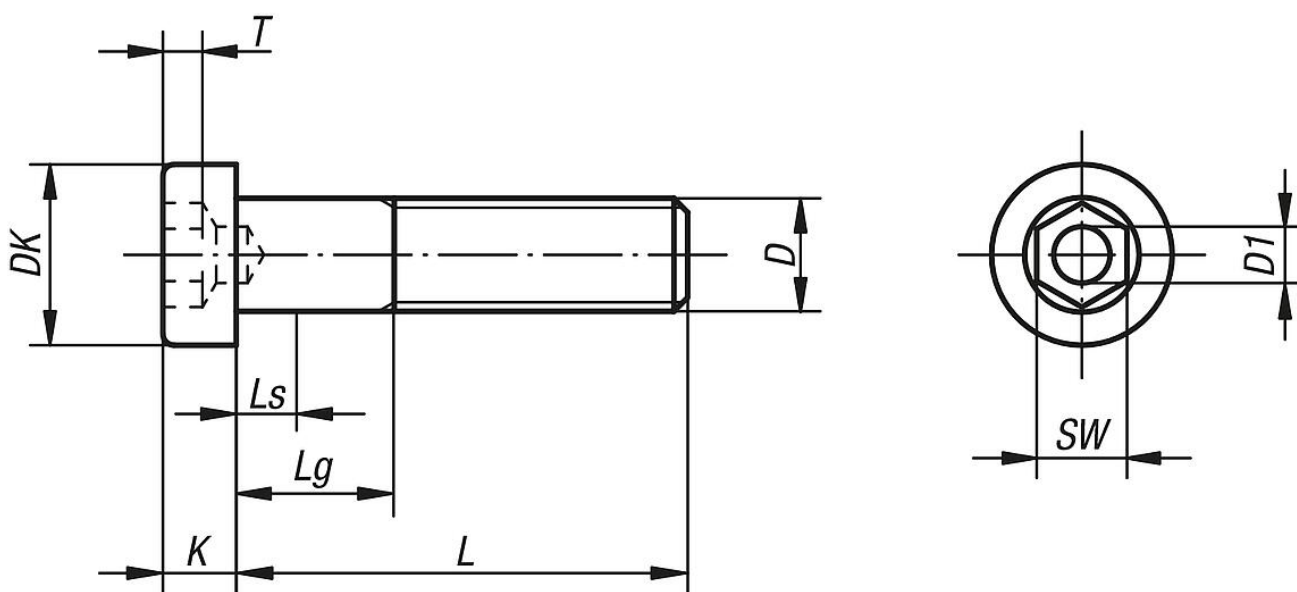
Materiál:

Ocel, nerezová ocel A2 nebo nerezová ocel A4.

Provedení:

Ocel třídy pevnosti 8.8, bez povrchové úpravy (černá) nebo galvanicky pozinkovaná.
Ocel třídy pevnosti 10.9, bez povrchové úpravy (černá) nebo galvanicky pozinkovaná.
Nerezová ocel A2-70, bez povrchové úpravy.
Nerezová ocel A4-70, bez povrchové úpravy.

Výkresy



Přehled zboží

Objednací číslo	Materiál základního tělesa	Třída pevnosti	Povrch základního tělesa	D	L	Ls min.	Lg max.	DK	K	D1	SW	T
K1160.04X10	ocel	8.8	bez povrchové úpravy (černá)	M4	10	1,4	3,5	7	2,8	2	3	1,48
K1160.04X12	ocel	8.8	bez povrchové úpravy (černá)	M4	12	1,4	3,5	7	2,8	2	3	1,48
K1160.04X16	ocel	8.8	bez povrchové úpravy (černá)	M4	16	1,4	3,5	7	2,8	2	3	1,48
K1160.04X20	ocel	8.8	bez povrchové úpravy (černá)	M4	20	2,5	6	7	2,8	2	3	1,48
K1160.04X25	ocel	8.8	bez povrchové úpravy (černá)	M4	25	7,5	11	7	2,8	2	3	1,48
K1160.05X10	ocel	8.8	bez povrchové úpravy (černá)	M5	10	1,8	4,2	8,5	3,5	2,5	4	1,88
K1160.05X12	ocel	8.8	bez povrchové úpravy (černá)	M5	12	1,8	4,2	8,5	3,5	2,5	4	1,88
K1160.05X16	ocel	8.8	bez povrchové úpravy (černá)	M5	16	1,8	4,2	8,5	3,5	2,5	4	1,88
K1160.05X20	ocel	8.8	bez povrchové úpravy (černá)	M5	20	1,8	4,2	8,5	3,5	2,5	4	1,88
K1160.05X25	ocel	8.8	bez povrchové úpravy (černá)	M5	25	5	9	8,5	3,5	2,5	4	1,88
K1160.05X30	ocel	8.8	bez povrchové úpravy (černá)	M5	30	10	14	8,5	3,5	2,5	4	1,88
K1160.06X10	ocel	8.8	bez povrchové úpravy (černá)	M6	10	2,5	5,5	10	4	3	5	2,38
K1160.06X12	ocel	8.8	bez povrchové úpravy (černá)	M6	12	2,5	5,5	10	4	3	5	2,38
K1160.06X16	ocel	8.8	bez povrchové úpravy (černá)	M6	16	2,5	5,5	10	4	3	5	2,38
K1160.06X20	ocel	8.8	bez povrchové úpravy (černá)	M6	20	2,5	5,5	10	4	3	5	2,38
K1160.06X25	ocel	8.8	bez povrchové úpravy (černá)	M6	25	2,5	5,5	10	4	3	5	2,38
K1160.06X30	ocel	8.8	bez povrchové úpravy (černá)	M6	30	7	12	10	4	3	5	2,38
K1160.06X35	ocel	8.8	bez povrchové úpravy (černá)	M6	35	12	17	10	4	3	5	2,38
K1160.06X40	ocel	8.8	bez povrchové úpravy (černá)	M6	40	17	22	10	4	3	5	2,38

Šrouby s válcovou hlavou a vnitřním šestihranem nízká hlava DIN 6912

Přehled zboží

Objednací číslo	Materiál základní těleso	Třída pevnosti	Povrch základního tělesa	D	L	ls min.	Lg max.	DK	K	D1	SW	T
K1160.06X45	ocel	8.8	bez povrchové úpravy (černá)	M6	45	22	27	10	4	3	5	2,38
K1160.06X50	ocel	8.8	bez povrchové úpravy (černá)	M6	50	27	32	10	4	3	5	2,38
K1160.06X60	ocel	8.8	bez povrchové úpravy (černá)	M6	60	37	42	10	4	3	5	2,38
K1160.08X10	ocel	8.8	bez povrchové úpravy (černá)	M8	10	0	6,25	13	5	4	6	2,88
K1160.08X12	ocel	8.8	bez povrchové úpravy (černá)	M8	12	3,2	7	13	5	4	6	2,88
K1160.08X16	ocel	8.8	bez povrchové úpravy (černá)	M8	16	3,2	7	13	5	4	6	2,88
K1160.08X20	ocel	8.8	bez povrchové úpravy (černá)	M8	20	3,2	7	13	5	4	6	2,88
K1160.08X25	ocel	8.8	bez povrchové úpravy (černá)	M8	25	3,2	7	13	5	4	6	2,88
K1160.08X30	ocel	8.8	bez povrchové úpravy (černá)	M8	30	3,2	7	13	5	4	6	2,88
K1160.08X35	ocel	8.8	bez povrchové úpravy (černá)	M8	35	6,75	13	13	5	4	6	2,88
K1160.08X40	ocel	8.8	bez povrchové úpravy (černá)	M8	40	11,75	18	13	5	4	6	2,88
K1160.08X45	ocel	8.8	bez povrchové úpravy (černá)	M8	45	16,75	23	13	5	4	6	2,88
K1160.08X50	ocel	8.8	bez povrchové úpravy (černá)	M8	50	21,75	28	13	5	4	6	2,88
K1160.08X60	ocel	8.8	bez povrchové úpravy (černá)	M8	60	31,75	38	13	5	4	6	2,88
K1160.08X70	ocel	8.8	bez povrchové úpravy (černá)	M8	70	41,75	48	13	5	4	6	2,88
K1160.08X80	ocel	8.8	bez povrchové úpravy (černá)	M8	80	51,75	58	13	5	4	6	2,88
K1160.10X20	ocel	8.8	bez povrchové úpravy (černá)	M10	20	3,5	8	16	6,5	5	8	3,35
K1160.10X25	ocel	8.8	bez povrchové úpravy (černá)	M10	25	3,5	8	16	6,5	5	8	3,35
K1160.10X30	ocel	8.8	bez povrchové úpravy (černá)	M10	30	3,5	8	16	6,5	5	8	3,35
K1160.10X35	ocel	8.8	bez povrchové úpravy (černá)	M10	35	3,5	8	16	6,5	5	8	3,35
K1160.10X40	ocel	8.8	bez povrchové úpravy (černá)	M10	40	6,5	14	16	6,5	5	8	3,35
K1160.10X45	ocel	8.8	bez povrchové úpravy (černá)	M10	45	11,5	19	16	6,5	5	8	3,35
K1160.10X50	ocel	8.8	bez povrchové úpravy (černá)	M10	50	16,5	24	16	6,5	5	8	3,35
K1160.10X60	ocel	8.8	bez povrchové úpravy (černá)	M10	60	26,5	34	16	6,5	5	8	3,35
K1160.10X70	ocel	8.8	bez povrchové úpravy (černá)	M10	70	36,5	44	16	6,5	5	8	3,35
K1160.10X80	ocel	8.8	bez povrchové úpravy (černá)	M10	80	46,5	54	16	6,5	5	8	3,35
K1160.10X90	ocel	8.8	bez povrchové úpravy (černá)	M10	90	56,5	64	16	6,5	5	8	3,35
K1160.10X100	ocel	8.8	bez povrchové úpravy (černá)	M10	100	66,5	65	16	6,5	5	8	3,35
K1160.12X20	ocel	8.8	bez povrchové úpravy (černá)	M12	20	4,2	9,5	18	7,5	6	10	3,85
K1160.12X25	ocel	8.8	bez povrchové úpravy (černá)	M12	25	4,2	9,5	18	7,5	6	10	3,85
K1160.12X30	ocel	8.8	bez povrchové úpravy (černá)	M12	30	4,2	9,5	18	7,5	6	10	3,85
K1160.12X35	ocel	8.8	bez povrchové úpravy (černá)	M12	35	4,2	9,5	18	7,5	6	10	3,85
K1160.12X40	ocel	8.8	bez povrchové úpravy (černá)	M12	40	4,2	9,5	18	7,5	6	10	3,85
K1160.12X45	ocel	8.8	bez povrchové úpravy (černá)	M12	45	6,5	15	18	7,5	6	10	3,85
K1160.12X50	ocel	8.8	bez povrchové úpravy (černá)	M12	50	11,5	20	18	7,5	6	10	3,85
K1160.12X60	ocel	8.8	bez povrchové úpravy (černá)	M12	60	21,5	30	18	7,5	6	10	3,85
K1160.12X70	ocel	8.8	bez povrchové úpravy (černá)	M12	70	31,5	40	18	7,5	6	10	3,85
K1160.12X80	ocel	8.8	bez povrchové úpravy (černá)	M12	80	41,5	50	18	7,5	6	10	3,85
K1160.12X90	ocel	8.8	bez povrchové úpravy (černá)	M12	90	51,5	60	18	7,5	6	10	3,85
K1160.12X100	ocel	8.8	bez povrchové úpravy (černá)	M12	100	61,5	70	18	7,5	6	10	3,85
K1160.12X110	ocel	8.8	bez povrchové úpravy (černá)	M12	110	71,5	80	18	7,5	6	10	3,85
K1160.12X120	ocel	8.8	bez povrchové úpravy (černá)	M12	120	81,5	90	18	7,5	6	10	3,85
K1160.16X30	ocel	8.8	bez povrchové úpravy (černá)	M16	30	5	11	24	10	8	14	5,35
K1160.16X35	ocel	8.8	bez povrchové úpravy (černá)	M16	35	5	11	24	10	8	14	5,35
K1160.16X40	ocel	8.8	bez povrchové úpravy (černá)	M16	40	5	11	24	10	8	14	5,35
K1160.16X45	ocel	8.8	bez povrchové úpravy (černá)	M16	45	5	11	24	10	8	14	5,35
K1160.16X50	ocel	8.8	bez povrchové úpravy (černá)	M16	50	5	11	24	10	8	14	5,35
K1160.16X60	ocel	8.8	bez povrchové úpravy (černá)	M16	60	12	22	24	10	8	14	5,35
K1160.16X70	ocel	8.8	bez povrchové úpravy (černá)	M16	70	22	32	24	10	8	14	5,35
K1160.16X80	ocel	8.8	bez povrchové úpravy (černá)	M16	80	32	42	24	10	8	14	5,35
K1160.16X90	ocel	8.8	bez povrchové úpravy (černá)	M16	90	42	52	24	10	8	14	5,35
K1160.16X100	ocel	8.8	bez povrchové úpravy (černá)	M16	100	52	62	24	10	8	14	5,35
K1160.16X110	ocel	8.8	bez povrchové úpravy (černá)	M16	110	62	72	24	10	8	14	5,35
K1160.16X120	ocel	8.8	bez povrchové úpravy (černá)	M16	120	72	82	24	10	8	14	5,35
K1160.20X40	ocel	8.8	bez povrchové úpravy (černá)	M20	40	6,5	14	30	12	10	17	6,32
K1160.20X45	ocel	8.8	bez povrchové úpravy (černá)	M20	45	6,5	14	30	12	10	17	6,32
K1160.20X50	ocel	8.8	bez povrchové úpravy (černá)	M20	50	6,5	14	30	12	10	17	6,32
K1160.20X60	ocel	8.8	bez povrchové úpravy (černá)	M20	60	6,5	14	30	12	10	17	6,32
K1160.20X70	ocel	8.8	bez povrchové úpravy (černá)	M20	70	11,5	24	30	12	10	17	6,32
K1160.20X80	ocel	8.8	bez povrchové úpravy (černá)	M20	80	21,5	34	30	12	10	17	6,32
K1160.20X90	ocel	8.8	bez povrchové úpravy (černá)	M20	90	31,5	44	30	12	10	17	6,32

Šrouby s válcovou hlavou a vnitřním šestihranem nízká hlava DIN 6912

Přehled zboží

Objednací číslo	Materiál základní těleso	Třída pevnosti	Povrch základního tělesa	D	L	ls min.	Lg max.	DK	K	D1	SW	T
K1160.20X100	ocel	8.8	bez povrchové úpravy (černá)	M20	100	41,5	54	30	12	10	17	6,32
K1160.20X110	ocel	8.8	bez povrchové úpravy (černá)	M20	110	51,5	64	30	12	10	17	6,32
K1160.20X120	ocel	8.8	bez povrchové úpravy (černá)	M20	120	61,5	74	30	12	10	17	6,32
K1160.404X10	ocel	8.8	galvanicky pozinkovaný	M4	10	1,4	3,5	7	2,8	2	3	1,48
K1160.404X12	ocel	8.8	galvanicky pozinkovaný	M4	12	1,4	3,5	7	2,8	2	3	1,48
K1160.404X16	ocel	8.8	galvanicky pozinkovaný	M4	16	1,4	3,5	7	2,8	2	3	1,48
K1160.404X20	ocel	8.8	galvanicky pozinkovaný	M4	20	2,5	6	7	2,8	2	3	1,48
K1160.404X25	ocel	8.8	galvanicky pozinkovaný	M4	25	7,5	11	7	2,8	2	3	1,48
K1160.405X10	ocel	8.8	galvanicky pozinkovaný	M5	10	1,8	4,2	8,5	3,5	2,5	4	1,88
K1160.405X12	ocel	8.8	galvanicky pozinkovaný	M5	12	1,8	4,2	8,5	3,5	2,5	4	1,88
K1160.405X16	ocel	8.8	galvanicky pozinkovaný	M5	16	1,8	4,2	8,5	3,5	2,5	4	1,88
K1160.405X20	ocel	8.8	galvanicky pozinkovaný	M5	20	1,8	4,2	8,5	3,5	2,5	4	1,88
K1160.405X25	ocel	8.8	galvanicky pozinkovaný	M5	25	5	9	8,5	3,5	2,5	4	1,88
K1160.405X30	ocel	8.8	galvanicky pozinkovaný	M5	30	10	14	8,5	3,5	2,5	4	1,88
K1160.406X10	ocel	8.8	galvanicky pozinkovaný	M6	10	2,5	5,5	10	4	3	5	2,38
K1160.406X12	ocel	8.8	galvanicky pozinkovaný	M6	12	2,5	5,5	10	4	3	5	2,38
K1160.406X16	ocel	8.8	galvanicky pozinkovaný	M6	16	2,5	5,5	10	4	3	5	2,38
K1160.406X20	ocel	8.8	galvanicky pozinkovaný	M6	20	2,5	5,5	10	4	3	5	2,38
K1160.406X25	ocel	8.8	galvanicky pozinkovaný	M6	25	2,5	5,5	10	4	3	5	2,38
K1160.406X30	ocel	8.8	galvanicky pozinkovaný	M6	30	7	12	10	4	3	5	2,38
K1160.406X35	ocel	8.8	galvanicky pozinkovaný	M6	35	12	17	10	4	3	5	2,38
K1160.406X40	ocel	8.8	galvanicky pozinkovaný	M6	40	17	22	10	4	3	5	2,38
K1160.406X45	ocel	8.8	galvanicky pozinkovaný	M6	45	22	27	10	4	3	5	2,38
K1160.406X50	ocel	8.8	galvanicky pozinkovaný	M6	50	27	32	10	4	3	5	2,38
K1160.406X60	ocel	8.8	galvanicky pozinkovaný	M6	60	37	42	10	4	3	5	2,38
K1160.408X10	ocel	8.8	galvanicky pozinkovaný	M8	10	0	6,25	13	5	4	6	2,88
K1160.408X12	ocel	8.8	galvanicky pozinkovaný	M8	12	3,2	7	13	5	4	6	2,88
K1160.408X16	ocel	8.8	galvanicky pozinkovaný	M8	16	3,2	7	13	5	4	6	2,88
K1160.408X20	ocel	8.8	galvanicky pozinkovaný	M8	20	3,2	7	13	5	4	6	2,88
K1160.408X25	ocel	8.8	galvanicky pozinkovaný	M8	25	3,2	7	13	5	4	6	2,88
K1160.408X30	ocel	8.8	galvanicky pozinkovaný	M8	30	3,2	7	13	5	4	6	2,88
K1160.408X35	ocel	8.8	galvanicky pozinkovaný	M8	35	6,75	13	13	5	4	6	2,88
K1160.408X40	ocel	8.8	galvanicky pozinkovaný	M8	40	11,75	18	13	5	4	6	2,88
K1160.408X45	ocel	8.8	galvanicky pozinkovaný	M8	45	16,75	23	13	5	4	6	2,88
K1160.408X50	ocel	8.8	galvanicky pozinkovaný	M8	50	21,75	28	13	5	4	6	2,88
K1160.408X60	ocel	8.8	galvanicky pozinkovaný	M8	60	31,75	38	13	5	4	6	2,88
K1160.408X70	ocel	8.8	galvanicky pozinkovaný	M8	70	41,75	48	13	5	4	6	2,88
K1160.408X80	ocel	8.8	galvanicky pozinkovaný	M8	80	51,75	58	13	5	4	6	2,88
K1160.410X20	ocel	8.8	galvanicky pozinkovaný	M10	20	3,5	8	16	6,5	5	8	3,35
K1160.410X25	ocel	8.8	galvanicky pozinkovaný	M10	25	3,5	8	16	6,5	5	8	3,35
K1160.410X30	ocel	8.8	galvanicky pozinkovaný	M10	30	3,5	8	16	6,5	5	8	3,35
K1160.410X35	ocel	8.8	galvanicky pozinkovaný	M10	35	3,5	8	16	6,5	5	8	3,35
K1160.410X40	ocel	8.8	galvanicky pozinkovaný	M10	40	6,5	14	16	6,5	5	8	3,35
K1160.410X45	ocel	8.8	galvanicky pozinkovaný	M10	45	11,5	19	16	6,5	5	8	3,35
K1160.410X50	ocel	8.8	galvanicky pozinkovaný	M10	50	16,5	24	16	6,5	5	8	3,35
K1160.410X60	ocel	8.8	galvanicky pozinkovaný	M10	60	26,5	34	16	6,5	5	8	3,35
K1160.410X70	ocel	8.8	galvanicky pozinkovaný	M10	70	36,5	44	16	6,5	5	8	3,35
K1160.410X80	ocel	8.8	galvanicky pozinkovaný	M10	80	46,5	54	16	6,5	5	8	3,35
K1160.410X90	ocel	8.8	galvanicky pozinkovaný	M10	90	56,5	64	16	6,5	5	8	3,35
K1160.410X100	ocel	8.8	galvanicky pozinkovaný	M10	100	66,5	74	16	6,5	5	8	3,35
K1160.412X20	ocel	8.8	galvanicky pozinkovaný	M12	20	4,2	9,5	18	7,5	6	10	3,85
K1160.412X25	ocel	8.8	galvanicky pozinkovaný	M12	25	4,2	9,5	18	7,5	6	10	3,85
K1160.412X30	ocel	8.8	galvanicky pozinkovaný	M12	30	4,2	9,5	18	7,5	6	10	3,85
K1160.412X35	ocel	8.8	galvanicky pozinkovaný	M12	35	4,2	9,5	18	7,5	6	10	3,85
K1160.412X40	ocel	8.8	galvanicky pozinkovaný	M12	40	4,2	9,5	18	7,5	6	10	3,85
K1160.412X45	ocel	8.8	galvanicky pozinkovaný	M12	45	6,5	15	18	7,5	6	10	3,85
K1160.412X50	ocel	8.8	galvanicky pozinkovaný	M12	50	11,5	20	18	7,5	6	10	3,85
K1160.412X60	ocel	8.8	galvanicky pozinkovaný	M12	60	21,5	30	18	7,5	6	10	3,85
K1160.412X70	ocel	8.8	galvanicky pozinkovaný	M12	70	31,5	40	18	7,5	6	10	3,85
K1160.412X80	ocel	8.8	galvanicky pozinkovaný	M12	80	41,5	50	18	7,5	6	10	3,85
K1160.412X90	ocel	8.8	galvanicky pozinkovaný	M12	90	51,5	60	18	7,5	6	10	3,85

Šrouby s válcovou hlavou a vnitřním šestihranem nízká hlava DIN 6912

Přehled zboží

Objednací číslo	Materiál základní těleso	Třída pevnosti	Povrch základního tělesa	D	L	ls min.	Lg max.	DK	K	D1	SW	T
K1160.412X100	ocel	8.8	galvanicky pozinkovaný	M12	100	61,5	70	18	7,5	6	10	3,85
K1160.412X110	ocel	8.8	galvanicky pozinkovaný	M12	110	71,5	80	18	7,5	6	10	3,85
K1160.412X120	ocel	8.8	galvanicky pozinkovaný	M12	120	81,5	90	18	7,5	6	10	3,85
K1160.416X30	ocel	8.8	galvanicky pozinkovaný	M16	30	5	11	24	10	8	14	5,35
K1160.416X35	ocel	8.8	galvanicky pozinkovaný	M16	35	5	11	24	10	8	14	5,35
K1160.416X40	ocel	8.8	galvanicky pozinkovaný	M16	40	5	11	24	10	8	14	5,35
K1160.416X45	ocel	8.8	galvanicky pozinkovaný	M16	45	5	11	24	10	8	14	5,35
K1160.416X50	ocel	8.8	galvanicky pozinkovaný	M16	50	5	11	24	10	8	14	5,35
K1160.416X60	ocel	8.8	galvanicky pozinkovaný	M16	60	12	22	24	10	8	14	5,35
K1160.416X70	ocel	8.8	galvanicky pozinkovaný	M16	70	22	32	24	10	8	14	5,35
K1160.416X80	ocel	8.8	galvanicky pozinkovaný	M16	80	32	42	24	10	8	14	5,35
K1160.416X90	ocel	8.8	galvanicky pozinkovaný	M16	90	42	52	24	10	8	14	5,35
K1160.416X100	ocel	8.8	galvanicky pozinkovaný	M16	100	52	62	24	10	8	14	5,35
K1160.416X110	ocel	8.8	galvanicky pozinkovaný	M16	110	62	72	24	10	8	14	5,35
K1160.416X120	ocel	8.8	galvanicky pozinkovaný	M16	120	72	82	24	10	8	14	5,35
K1160.420X40	ocel	8.8	galvanicky pozinkovaný	M20	40	6,5	14	30	12	10	17	6,32
K1160.420X45	ocel	8.8	galvanicky pozinkovaný	M20	45	6,5	14	30	12	10	17	6,32
K1160.420X50	ocel	8.8	galvanicky pozinkovaný	M20	50	6,5	14	30	12	10	17	6,32
K1160.420X60	ocel	8.8	galvanicky pozinkovaný	M20	60	6,5	14	30	12	10	17	6,32
K1160.420X70	ocel	8.8	galvanicky pozinkovaný	M20	70	11,5	24	30	12	10	17	6,32
K1160.420X80	ocel	8.8	galvanicky pozinkovaný	M20	80	21,5	34	30	12	10	17	6,32
K1160.420X90	ocel	8.8	galvanicky pozinkovaný	M20	90	31,5	44	30	12	10	17	6,32
K1160.420X100	ocel	8.8	galvanicky pozinkovaný	M20	100	41,5	54	30	12	10	17	6,32
K1160.420X110	ocel	8.8	galvanicky pozinkovaný	M20	110	51,5	64	30	12	10	17	6,32
K1160.420X120	ocel	8.8	galvanicky pozinkovaný	M20	120	61,5	74	30	12	10	17	6,32
K1160.306X10	ocel	10.9	bez povrchové úpravy (černá)	M6	10	2,5	5,5	10	4	3	5	2,38
K1160.306X12	ocel	10.9	bez povrchové úpravy (černá)	M6	12	2,5	5,5	10	4	3	5	2,38
K1160.306X16	ocel	10.9	bez povrchové úpravy (černá)	M6	16	2,5	5,5	10	4	3	5	2,38
K1160.306X20	ocel	10.9	bez povrchové úpravy (černá)	M6	20	2,5	5,5	10	4	3	5	2,38
K1160.306X25	ocel	10.9	bez povrchové úpravy (černá)	M6	25	2,5	5,5	10	4	3	5	2,38
K1160.306X30	ocel	10.9	bez povrchové úpravy (černá)	M6	30	7	12	10	4	3	5	2,38
K1160.306X35	ocel	10.9	bez povrchové úpravy (černá)	M6	35	12	17	10	4	3	5	2,38
K1160.306X40	ocel	10.9	bez povrchové úpravy (černá)	M6	40	17	22	10	4	3	5	2,38
K1160.308X16	ocel	10.9	bez povrchové úpravy (černá)	M8	16	3,2	7	13	5	4	6	2,88
K1160.308X20	ocel	10.9	bez povrchové úpravy (černá)	M8	20	3,2	7	13	5	4	6	2,88
K1160.308X30	ocel	10.9	bez povrchové úpravy (černá)	M8	30	3,2	7	13	5	4	6	2,88
K1160.308X35	ocel	10.9	bez povrchové úpravy (černá)	M8	35	6,75	13	13	5	4	6	2,88
K1160.308X40	ocel	10.9	bez povrchové úpravy (černá)	M8	40	11,75	18	13	5	4	6	2,88
K1160.308X45	ocel	10.9	bez povrchové úpravy (černá)	M8	45	16,75	23	13	5	4	6	2,88
K1160.308X50	ocel	10.9	bez povrchové úpravy (černá)	M8	50	21,75	28	13	5	4	6	2,88
K1160.308X60	ocel	10.9	bez povrchové úpravy (černá)	M8	60	31,75	38	13	5	4	6	2,88
K1160.310X20	ocel	10.9	bez povrchové úpravy (černá)	M10	20	3,5	8	16	6,5	5	8	3,35
K1160.310X25	ocel	10.9	bez povrchové úpravy (černá)	M10	25	3,5	8	16	6,5	5	8	3,35
K1160.310X35	ocel	10.9	bez povrchové úpravy (černá)	M10	35	3,5	8	16	6,5	5	8	3,35
K1160.310X40	ocel	10.9	bez povrchové úpravy (černá)	M10	40	6,5	14	16	6,5	5	8	3,35
K1160.310X45	ocel	10.9	bez povrchové úpravy (černá)	M10	45	11,5	19	16	6,5	5	8	3,35
K1160.310X50	ocel	10.9	bez povrchové úpravy (černá)	M10	50	16,5	24	16	6,5	5	8	3,35
K1160.310X60	ocel	10.9	bez povrchové úpravy (černá)	M10	60	26,5	34	16	6,5	5	8	3,35
K1160.312X25	ocel	10.9	bez povrchové úpravy (černá)	M12	25	4,2	9,5	18	7,5	6	10	3,85
K1160.312X35	ocel	10.9	bez povrchové úpravy (černá)	M12	35	4,2	9,5	18	7,5	6	10	3,85
K1160.312X45	ocel	10.9	bez povrchové úpravy (černá)	M12	45	6,5	15	18	7,5	6	10	3,85
K1160.312X50	ocel	10.9	bez povrchové úpravy (černá)	M12	50	11,5	20	18	7,5	6	10	3,85
K1160.312X60	ocel	10.9	bez povrchové úpravy (černá)	M12	60	21,5	30	18	7,5	6	10	3,85
K1160.316X30	ocel	10.9	bez povrchové úpravy (černá)	M16	30	5	11	24	10	8	14	5,35
K1160.316X35	ocel	10.9	bez povrchové úpravy (černá)	M16	35	5	11	24	10	8	14	5,35
K1160.316X40	ocel	10.9	bez povrchové úpravy (černá)	M16	40	5	11	24	10	8	14	5,35
K1160.316X45	ocel	10.9	bez povrchové úpravy (černá)	M16	45	5	11	24	10	8	14	5,35
K1160.316X60	ocel	10.9	bez povrchové úpravy (černá)	M16	60	12	22	24	10	8	14	5,35
K1160.316X50	ocel	10.9	bez povrchové úpravy (černá)	M16	50	5	11	24	10	8	14	5,35
K1160.316X70	ocel	10.9	bez povrchové úpravy (černá)	M16	70	22	32	24	10	8	14	5,35
K1160.316X80	ocel	10.9	bez povrchové úpravy (černá)	M16	80	32	42	24	10	8	14	5,35

Šrouby s válcovou hlavou a vnitřním šestihranem nízká hlava DIN 6912

Přehled zboží

Objednací číslo	Materiál základní těleso	Třída pevnosti	Povrch základního tělesa	D	L	ls min.	Lg max.	DK	K	D1	SW	T
K1160.320X40	ocel	10.9	bez povrchové úpravy (černá)	M20	40	6,5	14	30	12	10	17	6,32
K1160.320X50	ocel	10.9	bez povrchové úpravy (černá)	M20	50	6,5	14	30	12	10	17	6,32
K1160.320X60	ocel	10.9	bez povrchové úpravy (černá)	M20	60	6,5	14	30	12	10	17	6,32
K1160.320X70	ocel	10.9	bez povrchové úpravy (černá)	M20	70	11,5	24	30	12	10	17	6,32
K1160.104X10	nerezová ocel A2	70	bez povrchové úpravy	M4	10	1,4	3,5	7	2,8	2	3	1,48
K1160.104X12	nerezová ocel A2	70	bez povrchové úpravy	M4	12	1,4	3,5	7	2,8	2	3	1,48
K1160.104X16	nerezová ocel A2	70	bez povrchové úpravy	M4	16	1,4	3,5	7	2,8	2	3	1,48
K1160.104X20	nerezová ocel A2	70	bez povrchové úpravy	M4	20	2,5	6	7	2,8	2	3	1,48
K1160.104X25	nerezová ocel A2	70	bez povrchové úpravy	M4	25	4,5	11	7	2,8	2	3	1,48
K1160.105X10	nerezová ocel A2	70	bez povrchové úpravy	M5	10	1,8	4,2	8,5	3,5	2,5	4	1,88
K1160.105X12	nerezová ocel A2	70	bez povrchové úpravy	M5	12	1,8	4,2	8,5	3,5	2,5	4	1,88
K1160.105X16	nerezová ocel A2	70	bez povrchové úpravy	M5	16	1,8	4,2	8,5	3,5	2,5	4	1,88
K1160.105X20	nerezová ocel A2	70	bez povrchové úpravy	M5	20	1,8	4,2	8,5	3,5	2,5	4	1,88
K1160.105X25	nerezová ocel A2	70	bez povrchové úpravy	M5	25	5	9	8,5	3,5	2,5	4	1,88
K1160.105X30	nerezová ocel A2	70	bez povrchové úpravy	M5	30	10	14	8,5	3,5	2,5	4	1,88
K1160.106X10	nerezová ocel A2	70	bez povrchové úpravy	M6	10	2,5	5,5	10	4	3	5	2,38
K1160.106X12	nerezová ocel A2	70	bez povrchové úpravy	M6	12	2,5	5,5	10	4	3	5	2,38
K1160.106X16	nerezová ocel A2	70	bez povrchové úpravy	M6	16	2,5	5,5	10	4	3	5	2,38
K1160.106X20	nerezová ocel A2	70	bez povrchové úpravy	M6	20	2,5	5,5	10	4	3	5	2,38
K1160.106X25	nerezová ocel A2	70	bez povrchové úpravy	M6	25	2,5	5,5	10	4	3	5	2,38
K1160.106X30	nerezová ocel A2	70	bez povrchové úpravy	M6	30	7	12	10	4	3	5	2,38
K1160.106X35	nerezová ocel A2	70	bez povrchové úpravy	M6	35	12	17	10	4	3	5	2,38
K1160.106X40	nerezová ocel A2	70	bez povrchové úpravy	M6	40	17	22	10	4	3	5	2,38
K1160.106X45	nerezová ocel A2	70	bez povrchové úpravy	M6	45	22	27	10	4	3	5	2,38
K1160.106X50	nerezová ocel A2	70	bez povrchové úpravy	M6	50	27	32	10	4	3	5	2,38
K1160.106X60	nerezová ocel A2	70	bez povrchové úpravy	M6	60	37	42	10	4	3	5	2,38
K1160.108X10	nerezová ocel A2	70	bez povrchové úpravy	M8	10	0	6,25	13	5	4	6	2,88
K1160.108X12	nerezová ocel A2	70	bez povrchové úpravy	M8	12	3,2	7	13	5	4	6	2,88
K1160.108X16	nerezová ocel A2	70	bez povrchové úpravy	M8	16	3,2	7	13	5	4	6	2,88
K1160.108X20	nerezová ocel A2	70	bez povrchové úpravy	M8	20	3,2	7	13	5	4	6	2,88
K1160.108X25	nerezová ocel A2	70	bez povrchové úpravy	M8	25	3,2	7	13	5	4	6	2,88
K1160.108X30	nerezová ocel A2	70	bez povrchové úpravy	M8	30	3,2	7	13	5	4	6	2,88
K1160.108X35	nerezová ocel A2	70	bez povrchové úpravy	M8	35	6,75	13	13	5	4	6	2,88
K1160.108X40	nerezová ocel A2	70	bez povrchové úpravy	M8	40	11,75	18	13	5	4	6	2,88
K1160.108X45	nerezová ocel A2	70	bez povrchové úpravy	M8	45	16,75	23	13	5	4	6	2,88
K1160.108X50	nerezová ocel A2	70	bez povrchové úpravy	M8	50	21,75	28	13	5	4	6	2,88
K1160.108X60	nerezová ocel A2	70	bez povrchové úpravy	M8	60	31,75	38	13	5	4	6	2,88
K1160.108X70	nerezová ocel A2	70	bez povrchové úpravy	M8	70	41,75	48	13	5	4	6	2,88
K1160.110X10	nerezová ocel A2	70	bez povrchové úpravy	M10	16	3,5	8	16	6,5	5	8	3,35
K1160.110X20	nerezová ocel A2	70	bez povrchové úpravy	M10	20	3,5	8	16	6,5	5	8	3,35
K1160.110X25	nerezová ocel A2	70	bez povrchové úpravy	M10	25	3,5	8	16	6,5	5	8	3,35
K1160.110X30	nerezová ocel A2	70	bez povrchové úpravy	M10	30	3,5	8	16	6,5	5	8	3,35
K1160.110X35	nerezová ocel A2	70	bez povrchové úpravy	M10	35	3,5	8	16	6,5	5	8	3,35
K1160.110X40	nerezová ocel A2	70	bez povrchové úpravy	M10	40	6,5	14	16	6,5	5	8	3,35
K1160.110X45	nerezová ocel A2	70	bez povrchové úpravy	M10	45	11,5	19	16	6,5	5	8	3,35
K1160.110X50	nerezová ocel A2	70	bez povrchové úpravy	M10	50	16,5	24	16	6,5	5	8	3,35
K1160.110X60	nerezová ocel A2	70	bez povrchové úpravy	M10	60	26,5	34	16	6,5	5	8	3,35
K1160.110X70	nerezová ocel A2	70	bez povrchové úpravy	M10	70	36,5	44	16	6,5	5	8	3,35
K1160.112X20	nerezová ocel A2	70	bez povrchové úpravy	M12	20	4,2	9,5	18	7,5	6	10	3,85
K1160.112X25	nerezová ocel A2	70	bez povrchové úpravy	M12	25	4,2	9,5	18	7,5	6	10	3,85
K1160.112X30	nerezová ocel A2	70	bez povrchové úpravy	M12	30	4,2	9,5	18	7,5	6	10	3,85
K1160.112X35	nerezová ocel A2	70	bez povrchové úpravy	M12	35	4,2	9,5	18	7,5	6	10	3,85
K1160.112X40	nerezová ocel A2	70	bez povrchové úpravy	M12	40	4,2	9,5	18	7,5	6	10	3,85
K1160.112X45	nerezová ocel A2	70	bez povrchové úpravy	M12	45	6,5	15	18	7,5	6	10	3,85
K1160.112X50	nerezová ocel A2	70	bez povrchové úpravy	M12	50	11,5	20	18	7,5	6	10	3,85
K1160.112X60	nerezová ocel A2	70	bez povrchové úpravy	M12	60	21,5	30	18	7,5	6	10	3,85
K1160.112X70	nerezová ocel A2	70	bez povrchové úpravy	M12	70	31,5	40	18	7,5	6	10	3,85
K1160.604X10	nerezová ocel A4	70	bez povrchové úpravy	M4	10	1,4	3,5	7	2,8	2	3	1,48
K1160.604X12	nerezová ocel A4	70	bez povrchové úpravy	M4	12	1,4	3,5	7	2,8	2	3	1,48
K1160.604X16	nerezová ocel A4	70	bez povrchové úpravy	M4	16	1,4	3,5	7	2,8	2	3	1,48
K1160.604X20	nerezová ocel A4	70	bez povrchové úpravy	M4	20	2,5	6	7	2,8	2	3	1,48

Šrouby s válcovou hlavou a vnitřním šestihranem nízká hlava DIN 6912

Přehled zboží

Objednací číslo	Materiál základní těleso	Třída pevnosti	Povrch základního tělesa	D	L	ls min.	Lg max.	DK	K	D1	SW	T
K1160.604X25	nerezová ocel A4	70	bez povrchové úpravy	M4	25	7,5	11	7	2,8	2	3	1,48
K1160.605X10	nerezová ocel A4	70	bez povrchové úpravy	M5	10	1,8	4,2	8,5	3,5	2,5	4	1,88
K1160.605X12	nerezová ocel A4	70	bez povrchové úpravy	M5	12	1,8	4,2	8,5	3,5	2,5	4	1,88
K1160.605X16	nerezová ocel A4	70	bez povrchové úpravy	M5	16	1,8	4,2	8,5	3,5	2,5	4	1,88
K1160.605X20	nerezová ocel A4	70	bez povrchové úpravy	M5	20	1,8	4,2	8,5	3,5	2,5	4	1,88
K1160.605X25	nerezová ocel A4	70	bez povrchové úpravy	M5	25	5	9	8,5	3,5	2,5	4	1,88
K1160.605X30	nerezová ocel A4	70	bez povrchové úpravy	M5	30	10	14	8,5	3,5	2,5	4	1,88
K1160.606X10	nerezová ocel A4	70	bez povrchové úpravy	M6	10	2,5	5,5	10	4	3	5	2,38
K1160.606X12	nerezová ocel A4	70	bez povrchové úpravy	M6	12	2,5	5,5	10	4	3	5	2,38
K1160.606X16	nerezová ocel A4	70	bez povrchové úpravy	M6	16	2,5	5,5	10	4	3	5	2,38
K1160.606X20	nerezová ocel A4	70	bez povrchové úpravy	M6	20	2,5	5,5	10	4	3	5	2,38
K1160.606X25	nerezová ocel A4	70	bez povrchové úpravy	M6	25	2,5	5,5	10	4	3	5	2,38
K1160.606X30	nerezová ocel A4	70	bez povrchové úpravy	M6	30	7	12	10	4	3	5	2,38
K1160.606X35	nerezová ocel A4	70	bez povrchové úpravy	M6	35	12	17	10	4	3	5	2,38
K1160.606X40	nerezová ocel A4	70	bez povrchové úpravy	M6	40	17	22	10	4	3	5	2,38
K1160.606X45	nerezová ocel A4	70	bez povrchové úpravy	M6	45	22	27	10	4	3	5	2,38
K1160.606X50	nerezová ocel A4	70	bez povrchové úpravy	M6	50	27	32	10	4	3	5	2,38
K1160.606X60	nerezová ocel A4	70	bez povrchové úpravy	M6	60	37	42	10	4	3	5	2,38
K1160.608X10	nerezová ocel A4	70	bez povrchové úpravy	M8	10	0	6,25	13	5	4	6	2,88
K1160.608X12	nerezová ocel A4	70	bez povrchové úpravy	M8	12	3,2	7	13	5	4	6	2,88
K1160.608X16	nerezová ocel A4	70	bez povrchové úpravy	M8	16	3,2	7	13	5	4	6	2,88
K1160.608X20	nerezová ocel A4	70	bez povrchové úpravy	M8	20	3,2	7	13	5	4	6	2,88
K1160.608X25	nerezová ocel A4	70	bez povrchové úpravy	M8	25	3,2	7	13	5	4	6	2,88
K1160.608X30	nerezová ocel A4	70	bez povrchové úpravy	M8	30	3,2	7	13	5	4	6	2,88
K1160.608X35	nerezová ocel A4	70	bez povrchové úpravy	M8	35	6,75	13	13	5	4	6	2,88
K1160.608X40	nerezová ocel A4	70	bez povrchové úpravy	M8	40	11,75	18	13	5	4	6	2,88
K1160.608X45	nerezová ocel A4	70	bez povrchové úpravy	M8	45	16,75	23	13	5	4	6	2,88
K1160.608X50	nerezová ocel A4	70	bez povrchové úpravy	M8	50	21,75	28	13	5	4	6	2,88
K1160.608X60	nerezová ocel A4	70	bez povrchové úpravy	M8	60	31,75	38	13	5	4	6	2,88
K1160.608X70	nerezová ocel A4	70	bez povrchové úpravy	M8	70	41,75	48	13	5	4	6	2,88
K1160.610X16	nerezová ocel A4	70	bez povrchové úpravy	M10	16	3,5	8	16	6,5	5	8	3,35
K1160.610X20	nerezová ocel A4	70	bez povrchové úpravy	M10	20	3,5	8	16	6,5	5	8	3,35
K1160.610X25	nerezová ocel A4	70	bez povrchové úpravy	M10	25	3,5	8	16	6,5	5	8	3,35
K1160.610X30	nerezová ocel A4	70	bez povrchové úpravy	M10	30	3,5	8	16	6,5	5	8	3,35
K1160.610X35	nerezová ocel A4	70	bez povrchové úpravy	M10	35	3,5	8	16	6,5	5	8	3,35
K1160.610X40	nerezová ocel A4	70	bez povrchové úpravy	M10	40	6,5	14	16	6,5	5	8	3,35
K1160.610X45	nerezová ocel A4	70	bez povrchové úpravy	M10	45	11,5	19	16	6,5	5	8	3,35
K1160.610X50	nerezová ocel A4	70	bez povrchové úpravy	M10	50	16,5	24	16	6,5	5	8	3,35
K1160.610X60	nerezová ocel A4	70	bez povrchové úpravy	M10	60	26,5	34	16	6,5	5	8	3,35
K1160.610X70	nerezová ocel A4	70	bez povrchové úpravy	M10	70	36,5	44	16	6,5	5	8	3,35
K1160.612X20	nerezová ocel A4	70	bez povrchové úpravy	M12	20	4,2	9,5	18	7,5	6	10	3,85
K1160.612X25	nerezová ocel A4	70	bez povrchové úpravy	M12	25	4,2	9,5	18	7,5	6	10	3,85
K1160.612X30	nerezová ocel A4	70	bez povrchové úpravy	M12	30	4,2	9,5	18	7,5	6	10	3,85
K1160.612X35	nerezová ocel A4	70	bez povrchové úpravy	M12	35	4,2	9,5	18	7,5	6	10	3,85
K1160.612X40	nerezová ocel A4	70	bez povrchové úpravy	M12	40	4,2	9,5	18	7,5	6	10	3,85
K1160.612X45	nerezová ocel A4	70	bez povrchové úpravy	M12	45	6,5	15	18	7,5	6	10	3,85
K1160.612X50	nerezová ocel A4	70	bez povrchové úpravy	M12	50	11,5	20	18	7,5	6	10	3,85
K1160.612X70	nerezová ocel A4	70	bez povrchové úpravy	M12	70	31,5	40	18	7,5	6	10	3,85