

## Kruhové základny ke stavitelným nožkám ECO, provedení B

### Popis zboží/obrázky produktu



### Popis

#### Materiál:

Kruhové základny z termoplastu, zinkové slitiny nebo nerezů 1.4305.  
Protiskluzová podložka z termoplastického elastomeru.

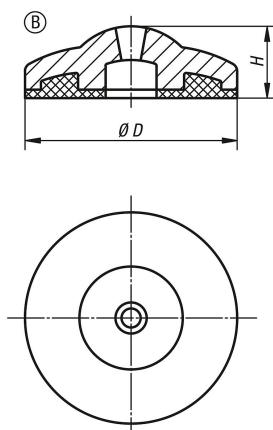
#### Provedení:

Kruhová základna z černého termoplastu.  
Kruhová základna ze zinkové slitiny modře pozinkováno.  
Kruhová základna z nerezů bez povrchové úpravy.

#### Upozornění:

Stavitelné nožky ECO se skládají z kruhové základny a rektifikačního šroubu. Každou základnu lze kombinovat s libovolným rektifikačním šroubem.  
Protiskluzová podložka absorbuje vibrace a zabraňuje uvolnění nebo sklouznutí opěrné nožky.  
Příslušné rektifikační šrouby viz K0429.

### Výkresy



### Přehled zboží

Objednací číslo	Provedení	Materiál základní těleso	D	H	Zatížitelnost max. kN
K0428.20301	B	zinek	30	13,5	16
K0428.20401	B	zinek	40	14,5	18
K0428.20501	B	zinek	50	17,5	20
K0428.20302	B	nerezová ocel	30	13,5	22
K0428.20402	B	nerezová ocel	40	14,5	24
K0428.20502	B	nerezová ocel	50	17,5	26
K0428.20303	B	termoplast	30	13,5	15
K0428.20403	B	termoplast	40	14,5	15
K0428.20503	B	termoplast	50	17,5	15