

## Kruhové základny ke stavitelným nožkám, plastové, provedení F

### Popis zboží/obrázky produktu



### Popis

#### Materiál:

Kruhová základna z termoplastu zesíleného skelnými vlákny.  
Protiskluzová podložka z termoplastického elastomeru.

#### Provedení:

Černé.

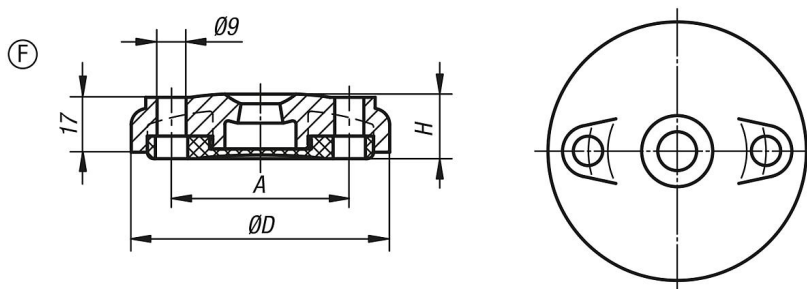
#### Upozornění:

Stavitelné nožky se skládají z kruhové základny a rektifikačního šroubu. Každou základnu lze kombinovat s libovolným rektifikačním šroubem.

Protiskluzová podložka absorbuje vibrace a zabraňuje uvolnění nebo sklouznutí opěrné nožky.

Příslušné rektifikační šrouby viz K0427.

### Výkresy



### Přehled zboží

Objednací číslo	Provedení	D	A	H	Zatížitelnost max. kN
K0423.6080	F	80	55	20	12
K0423.6100	F	100	74	20	12