

Rýhované ovládací knoflíky s vnějším závitem

Popis zboží/obrázky produktu



Popis

Materiál:

Úchytka termoplast šedočerný.

Pouzdro z mosazi nebo nerez 1.4305.

Závitový čep z oceli 5.8 nebo nerez 1.4305.

Provedení:

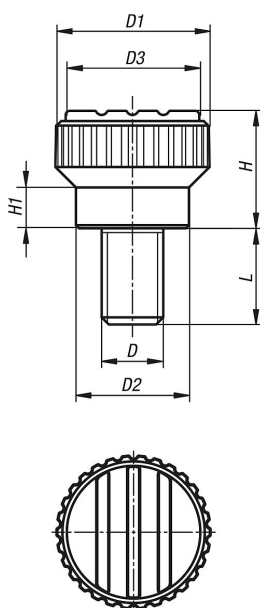
Ocel, modře pasivovaná.

Nerezová ocel, bez povrchové úpravy.

Na vyžádání:

Jiná barevná provedení.

Výkresy



Přehled zboží

Objednáací číslo	Druh závitu	Materiál komponenty	D	D1	D2	D3	H	H1	L
K0110.003X8	vnější závit	ocel	M3	15	11	13	11,5	4,3	8
K0110.003X10	vnější závit	ocel	M3	15	11	13	11,5	4,3	10
K0110.003X12	vnější závit	ocel	M3	15	11	13	11,5	4,3	12
K0110.003X15	vnější závit	ocel	M3	15	11	13	11,5	4,3	15
K0110.004X8	vnější závit	ocel	M4	15	11	13	11,5	4,3	8
K0110.004X10	vnější závit	ocel	M4	15	11	13	11,5	4,3	10
K0110.004X12	vnější závit	ocel	M4	15	11	13	11,5	4,3	12
K0110.004X15	vnější závit	ocel	M4	15	11	13	11,5	4,3	15

Rýhované ovládací knoflíky s vnějším závitem

Přehled zboží

Objednací číslo	Druh závitu	Materiál komponenty	D	D1	D2	D3	H	H1	L
K0110.005X10	vnější závit	ocel	M5	15	11	13	11,5	4,3	10
K0110.005X12	vnější závit	ocel	M5	15	11	13	11,5	4,3	12
K0110.005X15	vnější závit	ocel	M5	15	11	13	11,5	4,3	15
K0110.005X20	vnější závit	ocel	M5	15	11	13	11,5	4,3	20
K0110.006X10	vnější závit	ocel	M6	15	11	13	11,5	4,3	10
K0110.006X15	vnější závit	ocel	M6	15	11	13	11,5	4,3	15
K0110.006X20	vnější závit	ocel	M6	15	11	13	11,5	4,3	20
K0110.006X25	vnější závit	ocel	M6	15	11	13	11,5	4,3	25
K0110.0003X8	vnější závit	nerezová ocel	M3	15	11	13	11,5	4,3	8
K0110.0003X10	vnější závit	nerezová ocel	M3	15	11	13	11,5	4,3	10
K0110.0003X12	vnější závit	nerezová ocel	M3	15	11	13	11,5	4,3	12
K0110.0003X15	vnější závit	nerezová ocel	M3	15	11	13	11,5	4,3	15
K0110.0004X8	vnější závit	nerezová ocel	M4	15	11	13	11,5	4,3	8
K0110.0004X10	vnější závit	nerezová ocel	M4	15	11	13	11,5	4,3	10
K0110.0004X12	vnější závit	nerezová ocel	M4	15	11	13	11,5	4,3	12
K0110.0004X15	vnější závit	nerezová ocel	M4	15	11	13	11,5	4,3	15
K0110.0005X10	vnější závit	nerezová ocel	M5	15	11	13	11,5	4,3	10
K0110.0005X12	vnější závit	nerezová ocel	M5	15	11	13	11,5	4,3	12
K0110.0005X15	vnější závit	nerezová ocel	M5	15	11	13	11,5	4,3	15
K0110.0005X20	vnější závit	nerezová ocel	M5	15	11	13	11,5	4,3	20
K0110.0006X10	vnější závit	nerezová ocel	M6	15	11	13	11,5	4,3	10
K0110.0006X15	vnější závit	nerezová ocel	M6	15	11	13	11,5	4,3	15
K0110.0006X20	vnější závit	nerezová ocel	M6	15	11	13	11,5	4,3	20
K0110.0006X25	vnější závit	nerezová ocel	M6	15	11	13	11,5	4,3	25