

Kuličkové čepy pro úhlové klouby DIN 71803, tvar B

Popis zboží/obrázky produktu



Popis

Materiál:

Ocel.

Provedení:

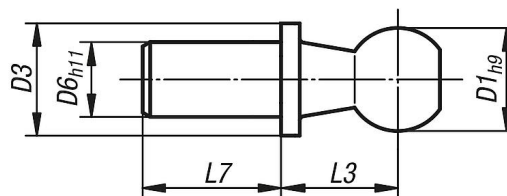
Pozinkováno a pasivováno.

Upozornění:

Kulové čepy jsou náhradní díly pro úhlové klouby DIN 71802.

Výkresy

Provedení B
s nýtovacím čepem



Přehled zboží

| Objednací číslo | Provedení | Provedení 2 | D1 | D3 | D6 | L3 | L7 |
|-----------------|-----------|-------------|----|----|----|----|-----|
| K0713.0840 | B | krátké | 8 | 8 | 5 | 9 | 4 |
| K0713.1045 | B | krátké | 10 | 10 | 6 | 11 | 4,5 |
| K0713.1305 | B | krátké | 13 | 13 | 8 | 13 | 5 |
| K0713.1606 | B | krátké | 16 | 16 | 10 | 16 | 6 |
| K0713.0875 | B | dlouhé | 8 | 8 | 5 | 9 | 7,5 |
| K0713.1080 | B | dlouhé | 10 | 10 | 6 | 11 | 8 |
| K0713.1310 | B | dlouhé | 13 | 13 | 8 | 13 | 10 |
| K0713.1613 | B | dlouhé | 16 | 16 | 10 | 16 | 13 |
| K0713.1918 | B | dlouhé | 19 | 19 | 14 | 20 | 18 |