

## Pánvičky kuliček pro úhlové klouby DIN 71805, tvar B

### Popis zboží/obrázky produktu



### Popis

#### Materiál:

Ocel.

#### Provedení:

Pozinkováno a pasivováno.

#### Upozornění:

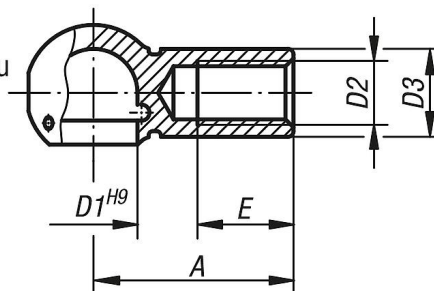
Kulové pánve jsou náhradní díly pro úhlové klouby DIN 71802. Vhodné pojistné kroužky pro tvar B viz pojistné třmeny pro kulové pánve.

#### Na vyžádání:

Kulové pánve z nerezů.

### Výkresy

Provedení B  
s rozpěrným kroužkem a drážkou  
pro pojistný třmen



### Přehled zboží

Objednací číslo	Provedení	D1	D2	D3	A	E
K0712.080351	B	8	M3,5	8	18	8
K0712.08051	B	8	M5	8	22	10,2
K0712.10061	B	10	M6	10	25	11,5
K0712.13081	B	13	M8	13	30	14
K0712.16101	B	16	M10	16	35	15,5
K0712.16121	B	16	M12	16	35	15,5
K0712.19141	B	19	M14x1,5	22	45	21,5
K0712.19161	B	19	M16	22	45	21,5