

Kruhové vložky

Popis zboží/obrázky produktu



Popis

Materiál, provedení:

Provedení C z nástrojové oceli, tvrzeno a bryněrováno.

Upozornění:

Opěrné kameny a vložky jsou vhodné jako vestavba do upínacích ramen, upínacích zařízení, upínacích čelistí a výkyvných opěrek. Opěrné kameny a vložky umožňují přenos nejvyššího momentu otáčení a nadprůměrné přídržné síly také u tvrdých materiálů a při povrchových nerovnostech.

Opěrné kameny a vložky lze montovat do následujících výkyvných opěrek:

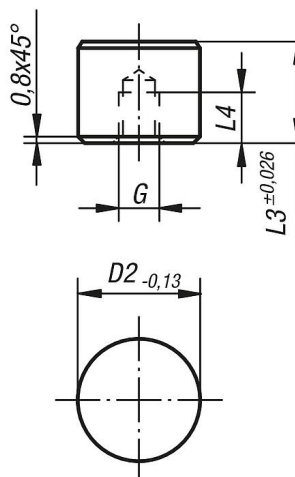
Objednací čísla K0285.117X022 až do K0285.936X036

Objednací čísla K0289.110X015 až do K0289.924X100

Objednací čísla K0291.120X030 až do K0291.924X080

Výkresy

Provedení C
zploštěná ocelová vložka, rovný povrch



Přehled zboží

Objednací číslo	Provedení	D2	L3	L4	G
K0385.10108	C	10	10	5	M5
K0385.10128	C	10	12	6,4	M5
K0385.12108	C	12	10	5	M5
K0385.12128	C	12	12	6,4	M5
K0385.16108	C	16	10	5	M6
K0385.16128	C	16	12	6,4	M6
K0385.20108	C	20	10	5	M6
K0385.20128	C	20	12	6,4	M6
K0385.25108	C	25	10	5	M6
K0385.25128	C	25	12	6,4	M6