

# Rýhované ovládací knoflíky s nastavením krouticího momentu s vnějším závitem

Popis zboží/obrázky produktu



tmavošedá RAL 7021	čistě oranžová RAL 2004	signální zelená RAL 6032	bezpečnostní modrá RAL 5017
světle šedá RAL 7035	bezpečnostní červená RAL 3020	sytě žlutá RAL 1021	

## Popis

### Materiál:

Termoplast šedočerný. Čep z oceli 5.8.

### Provedení:

Čep, modrý pasivovaný.

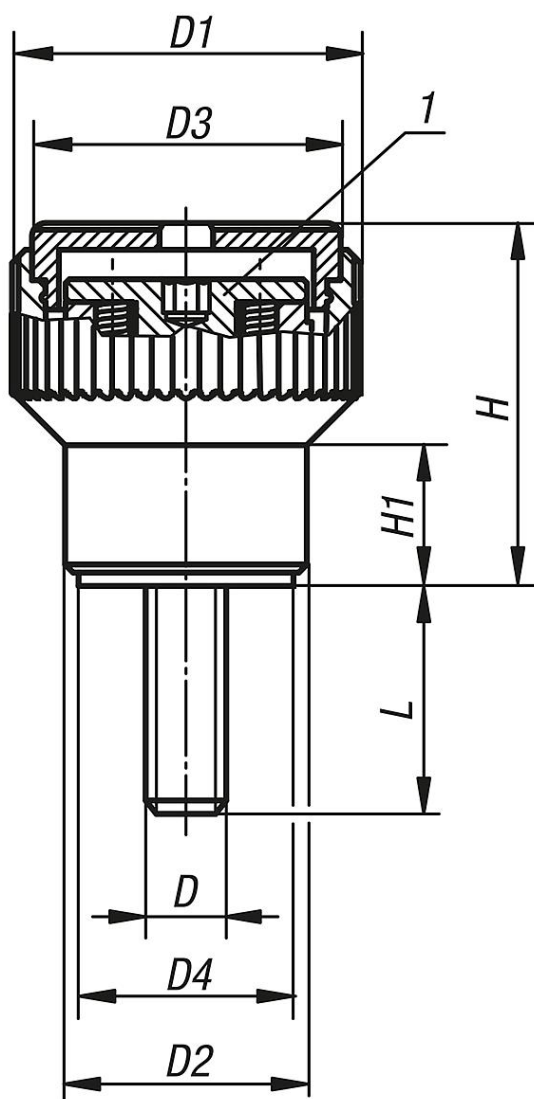
### Upozornění:

Požadovaný krouticí moment se nastavuje pomocí nastavovacího šroubu. Po dosažení nastaveného krouticího momentu se rýhovaný ovládací knoflík volně protáčí.

### Odkaz na výkres:

1) Nastavovací šrouby k nastavení krouticího momentu

## Výkresy



# Rýhované ovládací knoflíky s nastavením krouticího momentu s vnějším závitem

## Přehled zboží

Objednáací číslo	Druh závitů	Materiál komponenty	Barva víčko	Velikost	D	D1	D2	D3	D4	H	H1	L	Krouticí moment Nm
K0277.205X30	vnější závit	ocel	tmavošedá RAL 7021	2	M5	26	18	23	16	27	10,5	30	0,1 - 0,3
K0277.2051X30	vnější závit	ocel	oranžová RAL 2004	2	M5	26	18	23	16	27	10,5	30	0,1 - 0,3
K0277.2052X30	vnější závit	ocel	signální zelená RAL6032	2	M5	26	18	23	16	27	10,5	30	0,1 - 0,3
K0277.2053X30	vnější závit	ocel	modrá RAL5017	2	M5	26	18	23	16	27	10,5	30	0,1 - 0,3
K0277.2055X30	vnější závit	ocel	světle šedá RAL 7035	2	M5	26	18	23	16	27	10,5	30	0,1 - 0,3
K0277.2056X30	vnější závit	ocel	bezpečnostní červená RAL 3020	2	M5	26	18	23	16	27	10,5	30	0,1 - 0,3
K0277.2057X30	vnější závit	ocel	řepkově žlutá RAL 1021	2	M5	26	18	23	16	27	10,5	30	0,1 - 0,3
K0277.205X50	vnější závit	ocel	tmavošedá RAL 7021	2	M5	26	18	23	16	27	10,5	50	0,1 - 0,3
K0277.2051X50	vnější závit	ocel	oranžová RAL 2004	2	M5	26	18	23	16	27	10,5	50	0,1 - 0,3
K0277.2052X50	vnější závit	ocel	signální zelená RAL6032	2	M5	26	18	23	16	27	10,5	50	0,1 - 0,3
K0277.2053X50	vnější závit	ocel	modrá RAL5017	2	M5	26	18	23	16	27	10,5	50	0,1 - 0,3
K0277.2055X50	vnější závit	ocel	světle šedá RAL 7035	2	M5	26	18	23	16	27	10,5	50	0,1 - 0,3
K0277.2056X50	vnější závit	ocel	bezpečnostní červená RAL 3020	2	M5	26	18	23	16	27	10,5	50	0,1 - 0,3
K0277.2057X50	vnější závit	ocel	řepkově žlutá RAL 1021	2	M5	26	18	23	16	27	10,5	50	0,1 - 0,3
K0277.206X30	vnější závit	ocel	tmavošedá RAL 7021	2	M6	26	18	23	16	27	10,5	30	0,1 - 0,3
K0277.2061X30	vnější závit	ocel	oranžová RAL 2004	2	M6	26	18	23	16	27	10,5	30	0,1 - 0,3
K0277.2062X30	vnější závit	ocel	signální zelená RAL6032	2	M6	26	18	23	16	27	10,5	30	0,1 - 0,3
K0277.2063X30	vnější závit	ocel	modrá RAL5017	2	M6	26	18	23	16	27	10,5	30	0,1 - 0,3
K0277.2065X30	vnější závit	ocel	světle šedá RAL 7035	2	M6	26	18	23	16	27	10,5	30	0,1 - 0,3
K0277.2066X30	vnější závit	ocel	bezpečnostní červená RAL 3020	2	M6	26	18	23	16	27	10,5	30	0,1 - 0,3
K0277.2067X30	vnější závit	ocel	řepkově žlutá RAL 1021	2	M6	26	18	23	16	27	10,5	30	0,1 - 0,3
K0277.206X50	vnější závit	ocel	tmavošedá RAL 7021	2	M6	26	18	23	16	27	10,5	50	0,1 - 0,3
K0277.2061X50	vnější závit	ocel	oranžová RAL 2004	2	M6	26	18	23	16	27	10,5	50	0,1 - 0,3
K0277.2062X50	vnější závit	ocel	signální zelená RAL6032	2	M6	26	18	23	16	27	10,5	50	0,1 - 0,3
K0277.2063X50	vnější závit	ocel	modrá RAL5017	2	M6	26	18	23	16	27	10,5	50	0,1 - 0,3
K0277.2065X50	vnější závit	ocel	světle šedá RAL 7035	2	M6	26	18	23	16	27	10,5	50	0,1 - 0,3
K0277.2066X50	vnější závit	ocel	bezpečnostní červená RAL 3020	2	M6	26	18	23	16	27	10,5	50	0,1 - 0,3
K0277.2067X50	vnější závit	ocel	řepkově žlutá RAL 1021	2	M6	26	18	23	16	27	10,5	50	0,1 - 0,3
K0277.306X40	vnější závit	ocel	tmavošedá RAL 7021	3	M6	34	22	31	20	37,5	14,5	40	0,1 - 0,3
K0277.3061X40	vnější závit	ocel	oranžová RAL 2004	3	M6	34	22	31	20	37,5	14,5	40	0,1 - 0,3
K0277.3062X40	vnější závit	ocel	signální zelená RAL6032	3	M6	34	22	31	20	37,5	14,5	40	0,1 - 0,3
K0277.3063X40	vnější závit	ocel	modrá RAL5017	3	M6	34	22	31	20	37,5	14,5	40	0,1 - 0,3
K0277.3065X40	vnější závit	ocel	světle šedá RAL 7035	3	M6	34	22	31	20	37,5	14,5	40	0,1 - 0,3
K0277.3066X40	vnější závit	ocel	bezpečnostní červená RAL 3020	3	M6	34	22	31	20	37,5	14,5	40	0,1 - 0,3
K0277.3067X40	vnější závit	ocel	řepkově žlutá RAL 1021	3	M6	34	22	31	20	37,5	14,5	40	0,1 - 0,3
K0277.306X60	vnější závit	ocel	tmavošedá RAL 7021	3	M6	34	22	31	20	37,5	14,5	60	0,1 - 0,3
K0277.3061X60	vnější závit	ocel	oranžová RAL 2004	3	M6	34	22	31	20	37,5	14,5	60	0,1 - 0,3
K0277.3062X60	vnější závit	ocel	signální zelená RAL6032	3	M6	34	22	31	20	37,5	14,5	60	0,1 - 0,3
K0277.3063X60	vnější závit	ocel	modrá RAL5017	3	M6	34	22	31	20	37,5	14,5	60	0,1 - 0,3
K0277.3065X60	vnější závit	ocel	světle šedá RAL 7035	3	M6	34	22	31	20	37,5	14,5	60	0,1 - 0,3
K0277.3066X60	vnější závit	ocel	bezpečnostní červená RAL 3020	3	M6	34	22	31	20	37,5	14,5	60	0,1 - 0,3
K0277.3067X60	vnější závit	ocel	řepkově žlutá RAL 1021	3	M6	34	22	31	20	37,5	14,5	60	0,1 - 0,3
K0277.308X40	vnější závit	ocel	tmavošedá RAL 7021	3	M8	34	22	31	20	37,5	14,5	40	0,1 - 0,3
K0277.3081X40	vnější závit	ocel	oranžová RAL 2004	3	M8	34	22	31	20	37,5	14,5	40	0,1 - 0,3
K0277.3082X40	vnější závit	ocel	signální zelená RAL6032	3	M8	34	22	31	20	37,5	14,5	40	0,1 - 0,3
K0277.3083X40	vnější závit	ocel	modrá RAL5017	3	M8	34	22	31	20	37,5	14,5	40	0,1 - 0,3
K0277.3085X40	vnější závit	ocel	světle šedá RAL 7035	3	M8	34	22	31	20	37,5	14,5	40	0,1 - 0,3
K0277.3086X40	vnější závit	ocel	bezpečnostní červená RAL 3020	3	M8	34	22	31	20	37,5	14,5	40	0,1 - 0,3
K0277.3087X40	vnější závit	ocel	řepkově žlutá RAL 1021	3	M8	34	22	31	20	37,5	14,5	40	0,1 - 0,3
K0277.308X60	vnější závit	ocel	tmavošedá RAL 7021	3	M8	34	22	31	20	37,5	14,5	60	0,1 - 0,3
K0277.3081X60	vnější závit	ocel	oranžová RAL 2004	3	M8	34	22	31	20	37,5	14,5	60	0,1 - 0,3
K0277.3082X60	vnější závit	ocel	signální zelená RAL6032	3	M8	34	22	31	20	37,5	14,5	60	0,1 - 0,3
K0277.3083X60	vnější závit	ocel	modrá RAL5017	3	M8	34	22	31	20	37,5	14,5	60	0,1 - 0,3
K0277.3085X60	vnější závit	ocel	světle šedá RAL 7035	3	M8	34	22	31	20	37,5	14,5	60	0,1 - 0,3
K0277.3086X60	vnější závit	ocel	bezpečnostní červená RAL 3020	3	M8	34	22	31	20	37,5	14,5	60	0,1 - 0,3
K0277.3087X60	vnější závit	ocel	řepkově žlutá RAL 1021	3	M8	34	22	31	20	37,5	14,5	60	0,1 - 0,3

# Rýhované ovládací knoflíky s nastavením krouticího momentu s vnějším závitem

Přehled zboží

---