

Aretační čepy z oceli nebo nerezové oceli a s plastovým úchytem hříbovitého tvaru, prodlouženým aretačním čepem a zajišťovací drážkou

Popis zboží/obrázky produktu



Popis

Materiál:

Ocelové provedení:

Aretační kolík kalený:

Třída pevnosti 5.8.

Nerezové provedení:

Aretační kolík kalený:

Závitové pouzdro 1.4305.

Aretační kolík 1.4034.

Aretační kolík nekalený:

Závitové pouzdro 1.4305.

Aretační kolík 1.4305.

Úchytka hříbovitého tvaru, tmavošedý termoplast.

Provedení:

Ocelové provedení:

Aretační kolík kalený, broušený a brynýrovaný.

Nerezové provedení:

Aretační kolík kalený, broušený a bez povrchové úpravy.

Aretační kolík nekalený, broušený a bez povrchové úpravy.

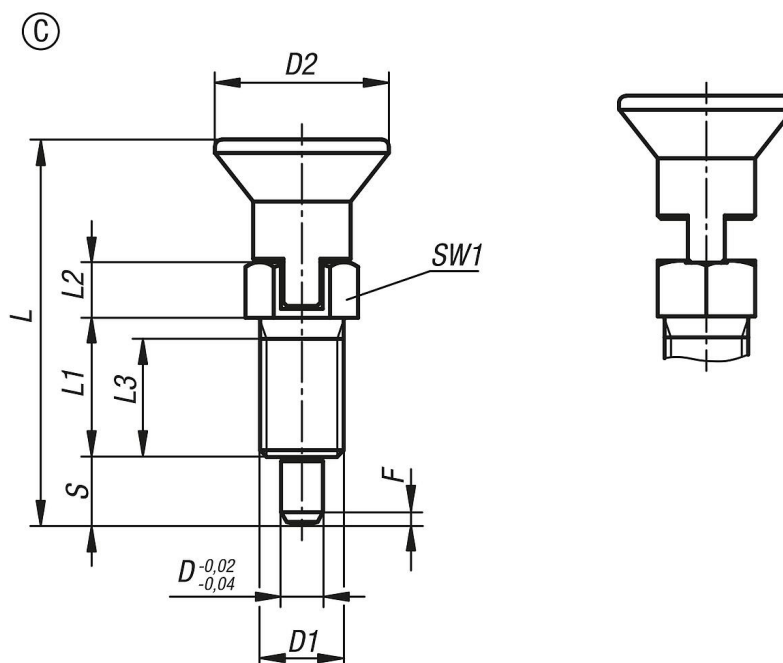
Upozornění:

Aretační čepy se užívají tam, kde je třeba zabránit změně aretačního nastavení příčnými silami. Teprve až po ručním vysunutí čepu je možné nastavit jinou aretační polohu.

Na vyžádání:

Nadstandardní provedení.

**Aretační čepy z oceli nebo nerezové oceli a s plastovým úchytem
hříbovitého tvaru, prodlouženým aretačním čepem a zajišťovací drážkou**
Výkresy



Přehled zboží

| Objednací číslo | Provedení | Materiál základní těleso | Aretační kolík | D | D1 | D2 | L | L1 | L2 | L3 | Zdvih S | SW1 | F x 30° | Síla pružiny začátek F1 cca N | Síla pružiny konec F2 cca N |
|-----------------|-----------|--------------------------|----------------|---|---------|----|------|----|----|----|---------|-----|---------|-------------------------------|-----------------------------|
| K0630.23105 | C | ocel | kalená | 5 | M10x1 | 21 | 49,5 | 17 | 10 | 15 | 8 | 13 | 1,3 | 5 | 16 |
| K0630.23206 | C | ocel | kalená | 6 | M12x1,5 | 25 | 57,7 | 20 | 11 | 17 | 9 | 14 | 1,8 | 6 | 18 |
| K0630.23308 | C | ocel | kalená | 8 | M16x1,5 | 33 | 76 | 26 | 14 | 23 | 12 | 19 | 2,3 | 15 | 45 |
| K0630.203105 | C | nerezová ocel | kalená | 5 | M10x1 | 21 | 49,5 | 17 | 10 | 15 | 8 | 13 | 1,3 | 5 | 16 |
| K0630.203206 | C | nerezová ocel | kalená | 6 | M12x1,5 | 25 | 57,7 | 20 | 11 | 17 | 9 | 14 | 1,8 | 6 | 18 |
| K0630.203308 | C | nerezová ocel | kalená | 8 | M16x1,5 | 33 | 76 | 26 | 14 | 23 | 12 | 19 | 2,3 | 15 | 45 |
| K0630.213105 | C | nerezová ocel | netvrzeno | 5 | M10x1 | 21 | 49,5 | 17 | 10 | 15 | 8 | 13 | 1,3 | 5 | 16 |
| K0630.213206 | C | nerezová ocel | netvrzeno | 6 | M12x1,5 | 25 | 57,7 | 20 | 11 | 17 | 9 | 14 | 1,8 | 6 | 18 |
| K0630.213308 | C | nerezová ocel | netvrzeno | 8 | M16x1,5 | 33 | 76 | 26 | 14 | 23 | 12 | 19 | 2,3 | 15 | 45 |