



## Описание

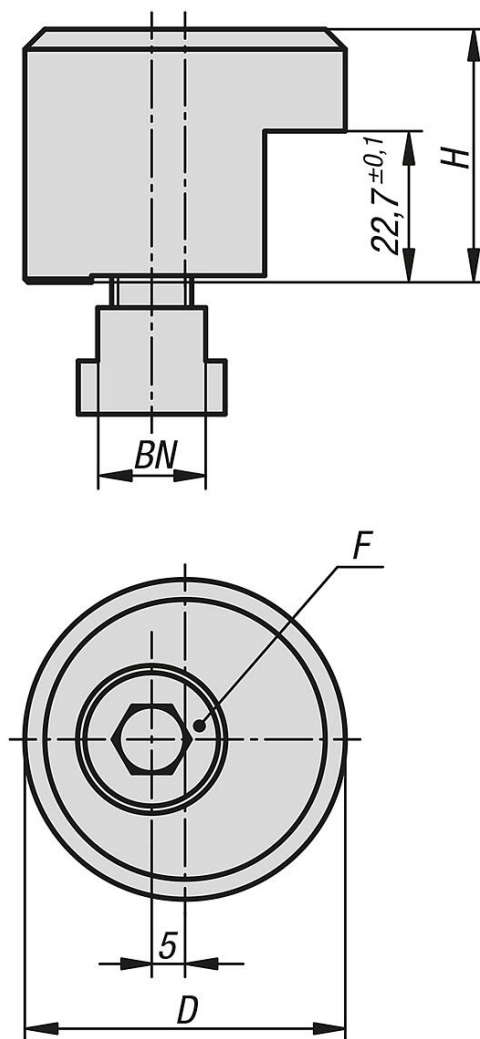
**Материал:**  
Углеродистая сталь.

**Исполнение:**  
Основная часть из вороненой стали.

**Указание:**  
Зажимные скобы UNILOCK используются для быстрого крепления натяжных станций на все стандартные столы станков.  
Зажимные скобы могут быть размещены сбоку на натяжных станциях или на четырех закругленных углах.

**Преимущества:**  
Быстрое крепление натяжных станций UNILOCK с помощью подогнанных зажимных скоб.  
Не требуются сквозные крепежные отверстия в натяжных станциях.  
Нет мешающих кантов за счет плоской конструкции.  
Нет скоплений стружки за счет закрытой формы зажимной скобы.  
Поставляемая в комплекте крышка для головок болтов предотвращает скопление стружек и смазывающе-охлаждающей жидкости.

**Объем поставки:**  
Зажимная скоба  
Крышка для головок винтов с шестигранным углублением  
Винт с цилиндрической головкой  
Гайка для Т-образного пазового сухаря (M12=ширина паза 14 мм; M16=ширина паза 18 мм)



## Обзор изделий

## UNILOCK зажимная скоба для натяжных станций UNILOCK

Номер заказа	D	H	BN=ширина паза	F Сквозное отверстие для винта с цилиндрической головкой ISO 4762
K1869.482212	48	38	14	M12
K1869.482216	48	38	18	M16