

Описание товара/фотография продукта



Описание

Описание продукта:

Зажимные втулки образуют точку крепления для шариковых стопорных штифтов или установочных пальцев, которые можно зафиксировать в них надежно и точно.

В случае зажимных втулок для датчика состояния имеется зажимная гайка для фиксации датчика Ø 3 на втулке. Датчик позволяет электронике запрашивать наличие болта в зажимной втулке.

При использовании нескольких втулок можно определить, в какой из них находится шариковый стопорный штифт или установочный палец.

Материал:

Зажимная втулка из нержавеющей стали 1.4305.

Зажимная гайка из латуни.

Исполнение:

Зажимная втулка, чистая.

Зажимная гайка, никелированная.

Указание:

Зажимная гайка поставляется в разобранном виде.

Максимальный момент затяжки зажимной гайки 1,2 Нм.

Применение:

Зажимные втулки в сочетании с датчиком состояния позволяют управлять процессом в зависимости от рабочего состояния. Одновременно гарантируется расположение шарикового стопорного штифта или установочного пальца в требуемом месте.

Монтаж:

Датчик крепится на втулке с помощью зажимной гайки и регулируется по оси. При затяжке зажимной гайки датчик окончательно фиксируется.

Подробный порядок действий описывается в инструкции по монтажу.

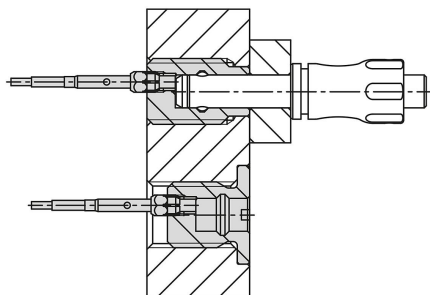
Указание на чертеже:

Форма А: сквозная резьба

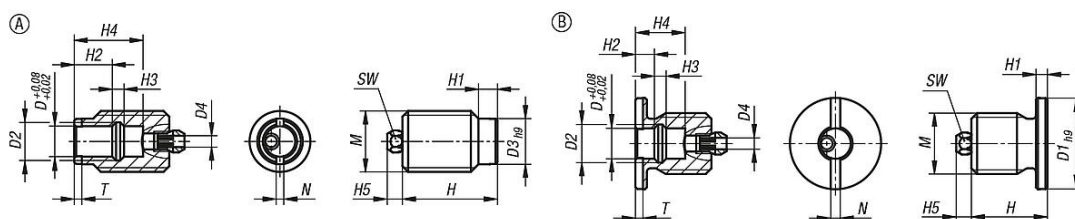
Форма В: с резьбой и пазом

Зажимные втулки из нержавеющей стали для датчика состояния

Описание товара/фотография продукта



Чертежи



Обзор изделий

Зажимные втулки из нержавеющей стали для датчика состояния

Номер заказа	Форма	Тип формы	D	D1	D2	D3	D4	H	H1	H2	H3	H4	H5	M	N	T	SW
K1842.1105120	A	Сквозная резьба	5	-	6	9	3	25	4	10	1,5	16,2	4	M12	1,5	1,5	5
K1842.1106160	A	Сквозная резьба	6	-	7,5	12	3	25	5	10	2	17,1	4	M16	2	2	5
K1842.1108160	A	Сквозная резьба	8	-	10	12	3	25	5	10	3,1	18,1	4	M16	2	2	5
K1842.1110240	A	Сквозная резьба	10	-	13	18	3	30	6	8	4	17,2	4	M24	2,5	3	5
K1842.1112240	A	Сквозная резьба	12	-	15	18	3	30	6	8	4,8	18,2	4	M24	2,5	3	5
K1842.1116300	A	Сквозная резьба	16	-	20	24	3	35	8	11	6	24,2	4	M30	2,5	3	5
K1842.1205120	B	с резьбой и пазом	5	20	6	-	3	20	3	5	1,5	11,2	4	M12	2	2	5
K1842.1206160	B	с резьбой и пазом	6	24	7,5	-	3	20	3	5	2	12,1	4	M16	2,5	2	5
K1842.1208160	B	с резьбой и пазом	8	24	10	-	3	20	3	5	3,1	13,1	4	M16	2,5	2	5
K1842.1210240	B	с резьбой и пазом	10	34	13	-	3	25	5	10	4	19,2	4	M24	2,5	3	5
K1842.1212240	B	с резьбой и пазом	12	34	15	-	3	25	5	10	4,8	20,2	4	M24	2,5	3	5
K1842.1216300	B	с резьбой и пазом	16	40	20	-	3	30	5	10	6	23,2	4	M30	2,5	3	5